

SOL 40 P



DESCRIZIONE

SOL 40 P è un profilo che consente di raccordare due pavimenti in legno o laminato e che funge da giunto di dilatazione. Il profilo è composto da una BASE in alluminio, un inserto in resina vinilica rigida resistente agli urti (PIN) e da un TOP in alluminio. La sua particolare sezione e le molteplici finiture, lo rendono un profilo molto ricercato che può essere utilizzato con qualsiasi pavimento in legno e laminato.

MATERIALE

SOL 40 P è un profilo che consente di raccordare due pavimenti in legno o laminato e che funge da giunto di dilatazione. Il profilo è composto da una BASE in alluminio naturale, un inserto in resina vinilica rigida resistente agli urti (PIN) e da un TOP in alluminio. La BASE, larga 45 mm, è perforata per garantire il suo fissaggio con adesivo o viti. Il PIN, che collega la BASE al TOP, disponibile nelle altezze di 7, 9, 11, 13, 15, 17 e 19 mm, è realizzato in resina vinilica rigida resistente agli urti per evitare il movimento di cariche elettriche dal supporto al pavimento. Il TOP, con una superficie a vista di 40 mm, è disponibile in alluminio anodizzato oro, argento e bronzo. Il suo design particolare e la disponibilità di numerose finiture rendono **SOL 40 P** un profilo molto ricercato che può essere utilizzato con qualsiasi pavimento in legno e laminato.

CAMPI DI APPLICAZIONE

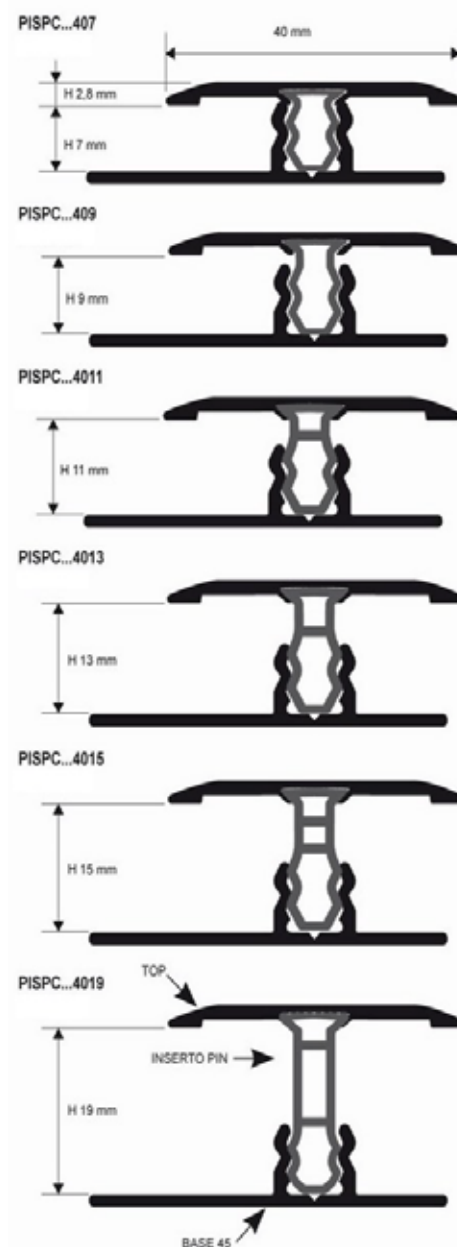
SOL 40 P in alluminio anodizzato è idoneo in ambienti interni ove è richiesta una buona resistenza alle sollecitazioni meccaniche e chimiche.

AVVERTENZE

Non utilizzare **SOL 40 P** in alluminio anodizzato in piscina, all'esterno e in ambienti ove sono presenti sostanze aggressive.

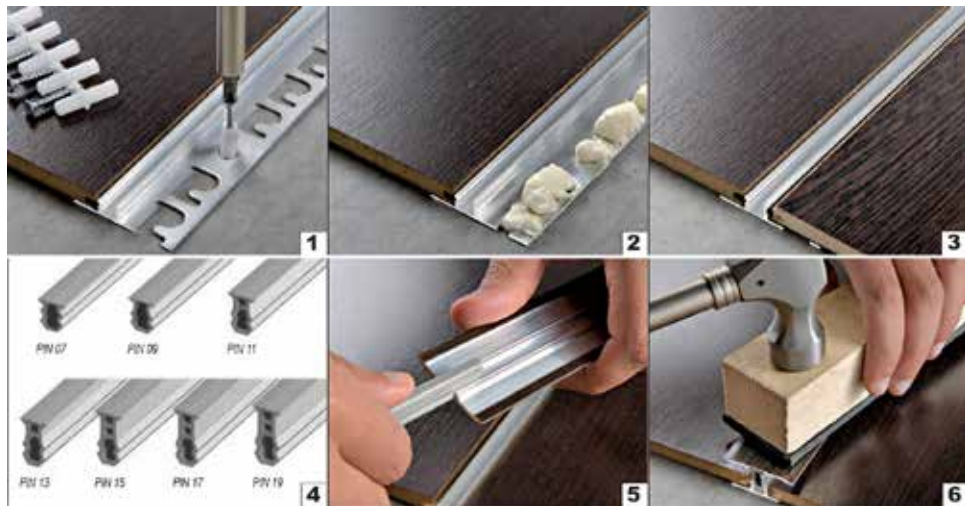
MANUTENZIONE

SOL 40 P non necessita di particolari manutenzioni; per quanto riguarda la sua pulizia si consiglia di utilizzare normali prodotti ad uso domestico.





SOL 40 P



ISTRUZIONI DI POSA

1. Scegliere "SOL 40 P" in funzione dello spessore del pavimento e della finitura desiderata.
2. Tagliare la base in alluminio alla lunghezza desiderata e fissarla con adesivo o con tasselli al supporto (1; 2).
3. Posare il pavimento in legno o laminato avendo cura di lasciare uno spazio non inferiore ai 5 mm. tra le pareti verticali della base in alluminio e il pavimento stesso (3).
4. Tagliare il Top in alluminio e l'inserto PIN alla lunghezza desiderata.
5. Inserire l'inserto PIN nel Top e appoggiare la parte inferiore dello stesso sulla cavità della base in alluminio (5).
6. Appoggiare una tavoletta di legno sul Top in alluminio e martellare uniformemente favorendo l'inserimento dell'inserto PIN nella base in alluminio (6).

VOCE DI CAPITOLATO

Fornitura e posa in opera di profilo che consente di raccordare due pavimenti in legno o laminato e che funge da giunto di dilatazione. Il profilo è composto da una BASE in alluminio naturale, larga 45 mm, un inserto in resina vinilica rigida resistente agli urti (PIN) di altezza 7 / 9 / 11 / 13 / 15 / 17 / 19 mm e da un TOP, con una superficie a vista di 40 mm, in alluminio anodizzato oro / argento / bronzo, tipo SOL 40 P della ditta Progress Profiles.

PISPC... 407 / 409 / 4011 / 4013 / 4015 / 4017 / 4019: TOP in alluminio anodizzato + inserto PIN + BASE in alluminio
PISPC... 4079S / 4099S / 40119S / 40139S / 40159S / 40179S / 40199S: TOP in alluminio + inserto PIN + BASE in alluminio self pack

Altezza del profilo: _____ mm
 Lunghezza: _____ mt
 Materiale: _____ €/mt
 Posa: _____ €/mt
 Prezzo complessivo: _____ €/mt