

## Floor & Wall



NEWS

NOVITÀ

PROGETTI

# Terrazza da sogno: la pavimentazione dell'Hilton Rijeka con Progress Profiles

 FLOOR & WALL •  0 •

Nel pittoresco golfo del Quarnaro, l'**Hilton Rijeka Costabella Beach Resort & Spa** offre un'esperienza lussuosa con suite eleganti, piscine a sfioro e il ristorante stellato Michelin Nebo Restaurant & Lounge. Il resort vanta una **vasta terrazza panoramica di oltre 200 metri**, che richiedeva una pavimentazione resistente e di alta qualità.

**Progress Profiles** è stata scelta dalla committenza per la ristrutturazione della terrazza, un'area esposta a condizioni climatiche variabili e sollecitazioni continue. Dopo un sopralluogo nel febbraio scorso, è stato deciso di utilizzare il **PRORAIL SYSTEM, un sistema modulare sopraelevato con piedistalli regolabili in polipropilene. Questo approccio ha garantito una posa rapida e una manutenzione minima**, consentendo la continuità delle operazioni dell'hotel.

L'azienda ha fornito assistenza diretta in cantiere attraverso la **Progress Profiles Academy**, inviando tecnici esperti per garantire una posa impeccabile. Dopo aver rimosso la pavimentazione esistente e preparato il substrato, la squadra è riuscita a completare il progetto con risultati eccellenti già dal secondo giorno di lavoro.

Abbiamo intervistato **Eddy Mascotto, project manager technical department di Progress Profile** per esplorare nel dettaglio le sfide di questo progetto, eccone alcuni passaggi:

**Testata: floorewall.com**

**Data: 29 luglio 2024**

### **Quali erano le richieste del committente?**

Il progetto prevedeva il ripristino della pavimentazione sopraelevata di una delle più belle terrazze sul golfo del Quarnaro. La pavimentazione precedente era installata su supporti regolabili in materiale plastico. Questo tipo di sistema di posa richiede una certa manutenzione ordinaria, che va a regolare eventuali movimenti o dislivelli dovuti al traffico pedonale. Essendo una terrazza molto frequentata, la manutenzione era divenuta troppo frequente. JTH Group, proprietario dell'immobile e nostro partner di lunga data nella realizzazione di progetti architettonici in tutta Europa, ci ha contatto e ci ha chiesto di procedere a una analisi di fattibilità per migliorare la stabilità della pavimentazione, oltre a ridurre in modo significativo le operazioni di manutenzione e regolazione.

### **Quale concept e quali ispirazioni hanno guidato il progetto?**

In primo luogo, abbiamo optato per il mantenimento delle ceramiche preesistenti con effetto pietra naturale, che perfettamente si adattano all'architettura moderna e ricercata dell'hotel. La pavimentazione in gres spessorato da 20mm naturale consente infatti una facile ispezionabilità e una veloce manutenzione, aumenta il drenaggio delle acque piovane e, di conseguenza, assicura maggiore sicurezza per i clienti. In secondo luogo, l'obiettivo del progetto prevedeva regolare la pavimentazione in modo da offrire un ambiente gradevole, elegante e adatto ad ogni evento, anche in caso di presenza di un numero consistente di ospiti. La capacità tecnica di Progress Profiles di analizzare, valutare, proporre soluzioni adatte alle specifiche esigenze con costi non elevati, ha permesso la risoluzione di queste e altre problematiche legate alla posa di ceramiche e pietre naturali.

### **Quali sono state le sfide principali del progetto e in particolare quelle legate alla location?**

L'hotel è aperto al pubblico tutto l'anno, ma in particolare, nei giorni programmati per l'intervento, il numero di ospiti stava diventando particolarmente significativo. Le terrazze, quindi, erano molto frequentate anche in virtù dello straordinario paesaggio. Per questo motivo è stato necessario programmare un intervento a "aree di posa", in modo da non chiudere l'intera terrazza e lavorare seguendo diversi step, dando quindi la possibilità di accesso agli ambienti esterni, in modo limitato, ma senza impedirne la fruizione. Allo stesso modo tutti i materiali sono stati portati sulla zona di lavoro in momenti diversi, così da non ingombrare le zone di passaggio e offrire il minore disturbo agli ospiti.

---

**Testata: floorewall.com**

**Data: 29 luglio 2024**

Una delle potenziali difficoltà risiedeva nel trovare manodopera preparata e in grado di eseguire il lavoro in modo corretto. Grazie alla collaborazione tra JTH Group e la Progress Profiles Academy – la scuola di formazione di Progress Profiles che in 10 anni ha formato oltre 40.000 persone, organizzando eventi on site presso l'azienda e i clienti – è stato possibile preparare le squadre di posa in modo da ottenere un risultato a regola d'arte.

### **Quali finiture per pavimentazioni sono state utilizzate nel progetto?**

Nel ripristino si sono mantenute le stesse piastrelle utilizzate in precedenza, senza necessità di sostituzione: questo ha rappresentato un notevole risparmio di tempo e costi per il nostro cliente.

### **Quanto sono durati i lavori di realizzazione?**

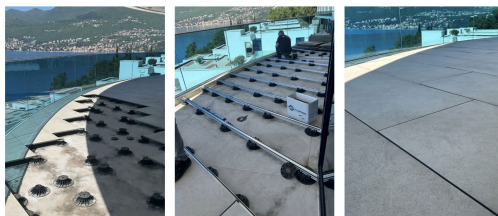
Il progetto è durato un totale di 2 settimane, dal momento dell'arrivo del materiale in cantiere alla sua chiusura e al ripristino finale delle attività.

### **Quanto è costato realizzare l'intero progetto?**

In virtù del rapporto di collaborazione con il nostro cliente, e al coordinamento in cantiere, il progetto ha avuto un impatto di circa 6.000€

### **Qual è il punto di forza del progetto?**

Uno dei vantaggi dell'utilizzo del nostro sistema modulare è sicuramente quello di velocizzare il ripristino della pavimentazione e sostituire quella precedente in modo pratico e agevole, assicurando un risultato perfetto a lungo nel tempo. Non solo: la semplicità di posa che lo contraddistingue permette agli installatori di capirne le modalità di posa molto velocemente.



#HiltonRijeka #ProgressProfiles #PRORAILSYSTEM #Design #Architettura #Pavimentazione #FloorAndWall #Innovazione

**Testata: floorewall.com**

**Data: 29 luglio 2024**