

Isolamento acustico. Altri sistemi e prodotti

In commercio esistono diversi prodotti per l'isolamento acustico, ciascuno adatto a ogni contesto progettuale, dal settore terziario a quello industriale. Di seguito ne proponiamo alcuni.

Akifix. Controsoffitto acustico



Diverse le possibilità di forature e di verniciatura consentono un buon grado di personalizzazione per adattarsi a diversi contesti progettuali, dal settore terziario a quello industriale (foto Akifix)

Kyryos è il pannello fonoassorbente in cartongesso per controsoffitto di **Akifix**, risultato di un'attenta attività di ricerca e sviluppo dell'azienda. È composto principalmente da una lastra in cartongesso di alta qualità, un Tessuto-Non-Tessuto (Tnt) ad alte prestazioni acustiche, applicato sul retro, e una verniciatura superficiale.

Conformemente alla norma 13501-1, ha ottenuto la classe di reazione al fuoco A2-s1-d0, garantendo un ambiente più sicuro e protetto. Inoltre, ha ottenuto la certificazione Cam Italia.

Prima. Due problemi, unica soluzione

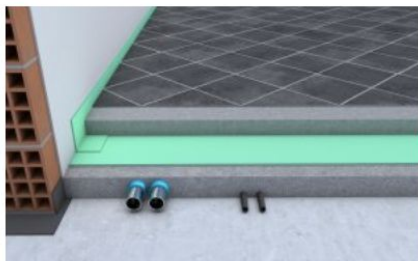


In polvere, traspirante e con microsfere ceramiche, riduce il riverbero acustico ed il contrasto termico anche in ambienti con scarsa ventilazione (foto Prima)

La recente ristrutturazione di un edificio per uffici ha permesso di risolvere un discomfort dovuto al rumore proveniente dall'esterno e problematiche relative alla formazione di muffe con un'unica soluzione. La miscela K2 di **Prima** svolge, infatti, sia un'azione anticondensa, risolvendo il problema dell'umidità, sia una protezione contro il rumore.

Il prodotto è una miscela secca, extra-bianca, con microsfere ceramiche cave che riducono la conduttività termica e acustica.

Primate. Torre residenziale in Classe A



Il materassino studiato per la realizzazione di massetti bistrato per qualunque tipologia di solaio (foto Primate)

Il complesso residenziale Hippodrome, firmato da Beretta Associati, ridisegna lo skyline di Lampugnano (Milano), con una torre di 22 piani, dislocata accanto all'Ippodromo di San Siro. L'edificio ospita 140 appartamenti, tutti in Classe A. Per l'isolamento acustico i progettisti si sono affidati all'ufficio tecnico **Primate** Lab che, per le partizioni orizzontali, ha proposto il materassino Phonomax: il materassino è stato posato per un totale di 17.000 m² in abbinamento al nastro adesivo a basso spessore Phonojoin Telato e alle

fasce perimetrali adesive a doppio spessore Phonoper Ds, a garanzia di una posa a regola d'arte. Phonomax nello spessore di 10 mm è composto da Phonopro, polietilene espanso a celle chiuse reticolato, chimicamente accoppiato con fibra poliestere termolegata Phonotek a elevata grammatura e resistenza alla compressione.

Saint-Gobain Italia. Rigenerazione urbana a Cuneo

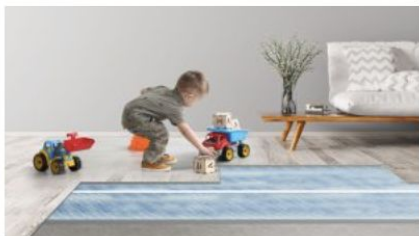


Il sistema a secco per esterni garantisce flessibilità di utilizzo ed elevata resistenza a umidità e ad agenti atmosferici, grazie alle speciali lastre in gesso fibrorinforzato e ai pannelli isolanti ad alte prestazioni (foto Saint-Gobain Italia)

Dante47 è un nuovo edificio residenziale che si inserisce in uno dei contesti più esclusivi di Cuneo e rappresenta un esempio virtuoso di rigenerazione urbana, contraddistinto da eleganti linee architettoniche, ampi terrazzi e grandi vetrate panoramiche. La scelta di tecniche costruttive a secco, l'integrazione impiantistica e il controllo domotico hanno permesso a tutti gli appartamenti della palazzina di raggiungere la classe energetica A+. Sia per le pareti perimetrali sia per suddivisioni interne sono state utilizzate soluzioni Gyproc di **Saint-Gobain Italia**. In esterno sono state posate lastre Gyproc Glasroc X ancorate a strutture

metalliche Gyproc External Profile ZN-MG con all'interno pannelli isolanti ad alte prestazioni Isover Arena34. Per la finitura è stato scelto il rivestimento acril-silossanico idrorepellente webercote AcSilcover R. Per le pareti divisorie interne e le contropareti sono state utilizzate strutture metalliche Gyproc Gyprofile con pannelli isolanti Isover Arena34 e Isover PAR 4+ e doppia lastra per lato, di cui una Gyproc Wallboard Eco 13 e una Gyproc DuraGyp Activ'Air.

Progress Profiles. Riduzione del rumore da impatto



La soluzione impermeabilizza gli ambienti interni ed è utilizzabile su pavimentazioni fessurate e strutture ancorate al sottofondo (Progress Profiles)

La membrana Prodeso Sound, messa a punto da **Progress Profiles**, si compone di tre elementi: la membrana desolidarizzante e insonorizzante (spessore 2,3 mm), un nastro adesivo per la sigillatura dei rotoli e una bandella fonoassorbente per sigillare il perimetro. La sua posa garantisce una riduzione fino a 17 dB del rumore da impatto in quanto la proprietà desolidarizzante permette di neutralizzare i movimenti tra supporto e pavimentazione. Il prodotto può essere applicato su pavimentazioni

preesistenti (piastrelle, legno, pietra, metallo) in caso di ristrutturazione, e consente la posa del rivestimento subito dopo la sua stesura.