

[View this email in your browser](#)

I LOVE PARQUET

Fep: vendite di parquet, segnali di rallentamento in Europa



Dopo tre anni di crescita (anche se timida), e nonostante un buon inizio dell'anno, la richiesta di parquet in Europa nel 2018 è in calo... [leggi tutto](#)

GARBELOTTO
PAVIMENTI IN LEGNO



CLIPUP
SYSTEM



Bonus mobili, prorogata la detrazione in Legge di Bilancio
Una conferma delle regole e delle quote di detrazione, così come erano state configurate dalla manovra del 2018 e che riguardano recupero edilizio... [leggi tutto](#)



Università di Firenze: nuovo corso di laurea per la filiera del legno
Un impiego immediato nel mondo del legno. E' l'obiettivo a cui punta il corso di laurea "Tecnologie e trasformazioni avanzate per il settore Legno, arredo, edilizia"... [leggi tutto](#)

Testata: iloveparquet.com/newsletter

Data: 29 Gennaio 2019

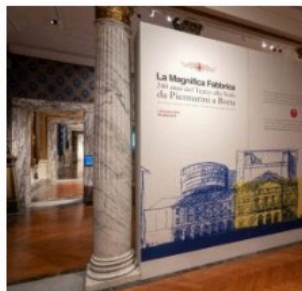


Italiani sempre più smart. Anche tra le mura di casa
E' un'Italia sempre più tecnologica quella fotografata da una ricerca della società tedesca GfK e ripresa dalla testata... [leggi tutto](#)

[leggi tutto](#)



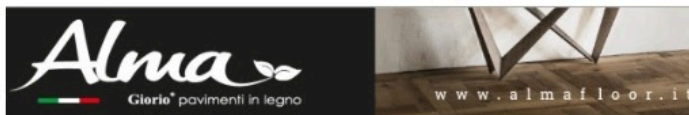
Domotex, nel 2019 anche un'edizione in Messico
In programma dal 15 al 19 ottobre 2019, presso il Centro Citibanamex di Città del Messico, questa nuova... [leggi tutto](#)



Mapei al fianco del Teatro alla Scala per i suoi 240 anni
Nella ricorrenza dei 240 anni dalla fondazione del Teatro alla Scala, Mapei rinnova la partnership che la lega da tempo alla... [leggi tutto](#)



Convegno a Trieste sul revamping 4.0
L'appuntamento, in calendario il prossimo 5 febbraio presso l'area Appiani di Treviso, ha come scopo quello di... [leggi tutto](#)



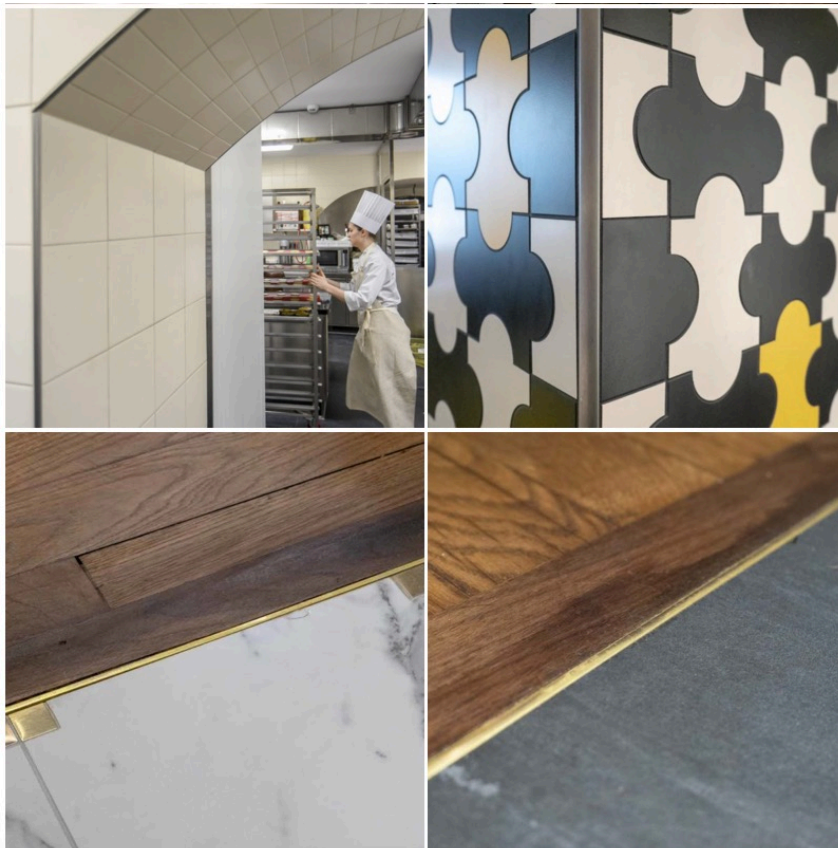
RISTORANTI: CRACCO MOSTRA IL SUO PROFILO MIGLIORE

Cracco mostra il suo profilo migliore



Testata: iloveparquet.com/newsletter

Data: 29 Gennaio 2019



Un ristorante stellato, ma anche un luogo di incontro. Il progetto di ristrutturazione del nuovo locale dello chef stellato è firmato dallo Studio Peregalli. Gli interventi di ristrutturazione e di recupero sono stati caratterizzati dalla cura maniacale di ogni dettaglio.

L'apertura del suo ristorante – porta proprio il suo nome, **Cracco** – è stata uno degli “*eventi gourmet*” dell’anno a Milano. Il nuovo ristorante dello chef stellato **Carlo Cracco**, in Galleria Vittorio Emanuele, è uno spazio di 1118 mq suddiviso su tre piani che interpreta con stile una città cosmopolita e raffinata. Un ristorante stellato, ma anche un luogo di incontro, una caffetteria, un bistrot e una cantina. Una cinquantina di posti in uno spazio che ricorda ritrovi d’inizio novecento, con i suoi specchi, la carta da parati floreale, l’atmosfera di completo isolamento dal mondo.

Il progetto di ristrutturazione è firmato dallo **Studio Peregalli** che, ispirandosi al ristorante **Le Grand Véfour** ai giardini del **Palais Royal** di Parigi (un gioiello dell’arte decorativa del XVIII secolo) ha ideato un dialogo tra l’architettura della Galleria e uno stile sobrio e pulito.

Cuore del ristorante la cucina dello chef (ogni piano del ristorante ne ha una), caratterizzata dalla mattonella in ceramica 4 volte curva disegnata da **Giò Ponti** e **Alberto Rosselli** per la **Triennale di Milano** del 1960.

La posa in opera di tutti i pavimenti è partita dall’impermeabilizzazione e dalla desolidarizzazione del sottofondo. Ogni lavorazione è stata eseguita a regola d’arte, con cura di ogni dettaglio, in particolare nella cucina piano ammezzato sono stati rivestiti tutti gli archi a volta presenti, mediante un taglio delle piastrelle preciso, i cui bordi esterni sono stati protetti dai profili più adatti.

Particolare attenzione è stata dedicata alla posa del bellissimo parquet restaurato ubicato al primo piano. Suggestivi marmi caratterizzano, infine, i bagni del ristorante.

Nel complesso il locale emana una speciale atmosfera teatrale di armonia ed eleganza, prova che finiture di qualità possono donare equilibrio e fascino ricercato agli ambienti, senza rinunciare alla funzionalità e alla sicurezza dei materiali.

Testata: iloveparquet.com/newsletter

Data: 29 Gennaio 2019

Il tocco da maestri

Per assicurare la perfezione estetica nelle finiture e nella posa dei rivestimenti e pavimenti sono stati selezionati diversi prodotti dell'azienda veneta **Progress Profiles**. Se le membrane e i sistemi di posa non sono ora più visibili, i profili sono estremamente funzionali in tutte e tre le cucine (bistrò, ristorante e pasticceria), mentre nei servizi al piano terra e al primo piano donano armonia e raffinatezza.

Nella realizzazione delle pavimentazioni sono stati impiegati **Prodeso Membrane** e **Proleveling System**: il primo è una speciale membrana desolidarizzante che permette una posa delle piastrelle senza tagli e senza giunti nel supporto, riducendo drasticamente i tempi di cantiere; mentre **Proleveling System** è un sistema rivoluzionario che assicura pavimentazioni perfette con un'assoluta planarità senza dislivelli, insostituibile per la posa dei rivestimenti nelle cucine e nei bagni.

In ogni cucina troviamo **Proshell** e **Prointer** in acciaio inox satinato, profili di sguscia concava ideali per garantire la pulizia e l'igiene, idonei al contatto con prodotti alimentari. Inoltre, per proteggere gli angoli esterni dei rivestimenti sono stati posati i profili **Projolly**, **Projolly Quart** e il profilo a forma di "L" **Proterminal**, entrambi in acciaio.

Nelle sale l'ottone naturale delle finiture fa da padrone e aggiunge eleganza agli ambienti. **Procarpet** consente di raccordare in modo continuo e senza gradini la moquette alla pavimentazione, anche di diverso spessore, proteggendone i bordi; mentre **Proterminal** separa e protegge pavimenti diversi con un tocco dorato.

www.progressprofiles.com

Dalla scelta dei materiali alla posa in opera

Posami è la risposta di un gruppo di imprenditori, con un'esperienza cinquantennale nel settore delle costruzioni, all'esigenza di un mercato orientato al valore e alla qualità. È un'iniziativa volta alla fornitura e posa in opera di pavimenti e rivestimenti che si occupa del cantiere a 360 gradi: dal progetto, alla definizione dei capitolati, alla scelta dei materiali fino alla messa in opera qualificata.

Posami ha sede a Milano ma opera in tutto il mondo, utilizzando squadre specializzate e manodopera selezionata e certificata **Assoposa**.

Le aziende partner: **Mapei**, **Marazzi**, **Mosaico+**, **Progress Profiles** e **Fila Solution**.

www.posami.it