

## PROGETTI

21/12/2017

### The Jetty, Bayview: tra Oceano, design e tecnologia

La cittadina australiana di Bayview, situata ad una trentina di chilometri da Sydney, già meta di villeggiatura nei primi anni del Novecento si è poi trasformata, a partire dagli anni 50, in esclusivo sobborgo residenziale.

La progressiva valorizzazione immobiliare della località è stata facilitata, oltre che dalla vicinanza alla capitale del Nuovo Galles del Sud, dalla bellezza del rinomato lungomare e dal fascino di panorami affacciati sull'Oceano e su un entroterra dalle ampiissime aree verdi.

Bayview è oggi considerata un'oasi ad alto benessere abitativo e, da ultimo, si è arricchita del nuovo complesso residenziale The Jetty: 10 appartamenti affacciati sulla penisola di Pittwater e collegati alla spiaggia da un molo privato.

La posizione strategica in cui è situato il complesso The Jetty consente inoltre alle residenze di disporre di vedute panoramiche su Scotland Island e, più lontano, sulla punta di Palm Beach, mentre la conformazione strutturale di tutte le unità offre scorci dal grande impatto visivo.

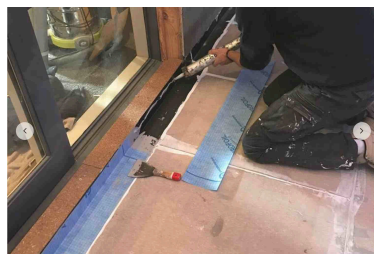
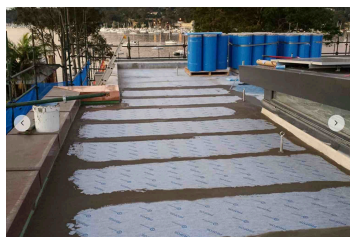
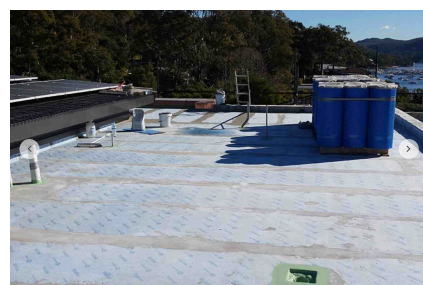
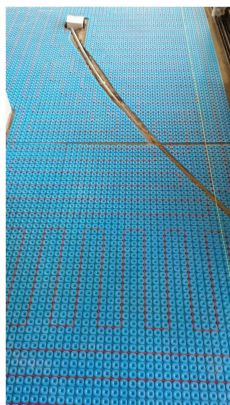
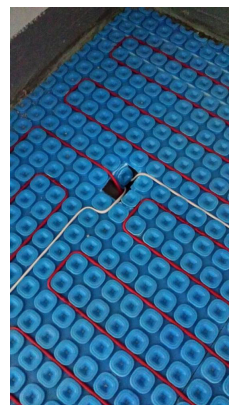


### L'intervento di Progress Profiles

- › Per l'efficace impermeabilizzazione delle stanze da bagno, delle lavanderie e di tutte le aree umide del complesso residenziale The Jetty è stata impiegata la membrana impermeabilizzante in polietilene PROFOIL, installabile prima della posa dei rivestimenti in ceramica o pietre naturali e provvista su ambo i lati di un tessuto non tessuto in polipropilene a garanzia di un'elevata adesione al supporto.
- › PRODESO HEAT SYSTEM è il sistema di riscaldamento elettrico a pavimento e rivestimento prodotto da Progress Profiles ed utilizzato per tutti i locali del The Jetty. Il sistema si avvale di una membrana desolidarizzante impermeabilizzante PRODESO HEAT MEMBRANE in polipropilene che permette lo sfogo del vapore ed è dotata di rilievi che consentono l'aggancio del cavo elettrico scaldante PRODESO HEAT CABLE. Grazie ad un termostato digitale di ultima generazione PRODESO HEAT THERMOSTAT KIT, il sistema offre la possibilità di programmare i tempi e modulare la temperatura di accensione e spegnimento per l'ottimizzazione dei consumi.
- › Durante la posa di pavimenti e rivestimenti, per la realizzazione dei giunti perimetrali, è stato utilizzato il nastro impermeabile in polietilene PROBAND associato al sigillante monocomponente basso-emissivo PROBAND KOLL.
- › Per l'impermeabilizzazione dei tetti sono stati utilizzati PROFOIL, PROBAND e la membrana drenante in polietilene con un tessuto sintetico permeabile PRODRAIN che, durevole e semplice da posare, è particolarmente resistente alle soluzioni saline, acide ed alcaline, all'alcool ed agli oli.

**Testata: [materialicasa.com](http://materialicasa.com)**

**Data: 21 Dicembre 2017**



Testata: [materialicasa.com](http://materialicasa.com)

Data: 21 Dicembre 2017