

Riscaldamento elettrico a pavimento: nuovi sistemi

Adatti per i progetti di ristrutturazione dove il pavimento viene posato su una superficie esistente, alcuni nuovi sistemi di riscaldamento elettrico presentano costi ridotti e tempi di installazione veloci.

Alcuni nuovi sistemi di riscaldamento elettrico a pavimento permettono di riscaldare gli ambienti con **riduzione di costi d'installazione e di dispersione di calore**, con conseguente risparmio energetico.

Il cavo di riscaldamento elettrico può essere installato, nelle scanalature di una speciale membrana, esclusivamente dove il calore è desiderato e raccomandato. Data l'altezza ridotta di questa, questi sistemi si rivelano **perfetti per i progetti di ristrutturazione dove il nuovo pavimento viene creato su una superficie esistente**. Inoltre, grazie alle particolari caratteristiche di questa membrana, è possibile installare riscaldamento a pavimento e piastrelle su una grande varietà di **substrati difficili**, eliminando così l'utilizzo di giunti di dilatazione altrimenti necessari.

Il cavo può essere installato solo nelle zone dove è richiesto, riducendo i costi di funzionamento del sistema complessivo, aumentando il comfort e il valore della vostra casa. **Le piastrelle vengono posate direttamente sopra il cavo riscaldante**: il calore si trasferirà in modo rapido ed efficace alla piastrella soprastante. Un **termostato** consente, inoltre, di programmare e controllare i cicli termici, ottimizzando il comfort e riducendo al minimo i costi operativi.

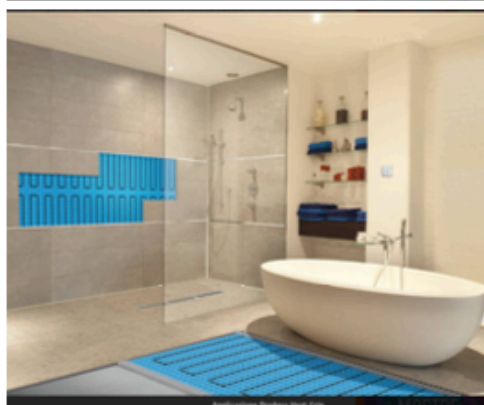
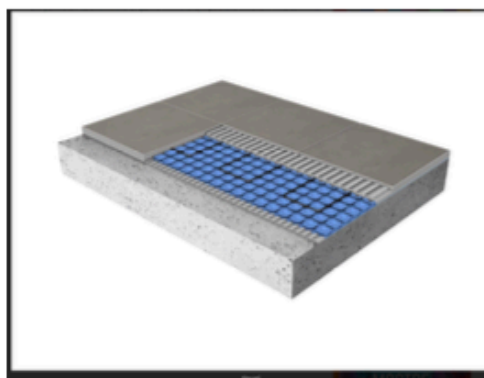
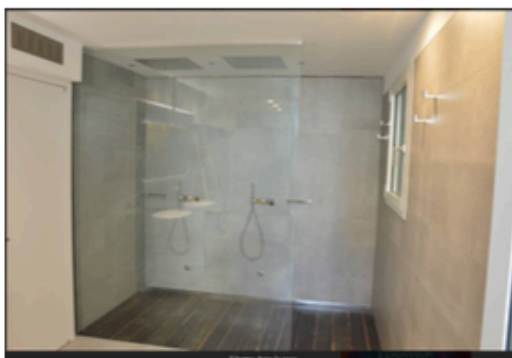
In genere questi sistemi possono **essere installati in un solo giorno**: dalla membrana ai cavi di riscaldamento, con un grande risparmio di tempo e di costi inutili.



Il sistema PRODESO HEAT, brevettato da Progress Profiles (www.progressprofiles.com), è un riscaldamento elettrico che crea una pavimentazione riscaldata che può diventare la fonte primaria di calore dell'ambiente senza l'utilizzo di radiatori, con un'infinita varietà di applicazioni. Il nuovo Prodeso Heat Grip ottimizza le performance, supportando qualsiasi tipologia di rivestimento grazie alla nuova conformazione della membrana che garantisce miglior ancoraggio dell'adesivo, maggior resistenza allo strappo e più elevata capacità di sfogo del vapore.

Testata: CosediCasa.com

Data: 6 Febbraio 2017



Testata: CosediCasa.com

Data: 6 Febbraio 2017