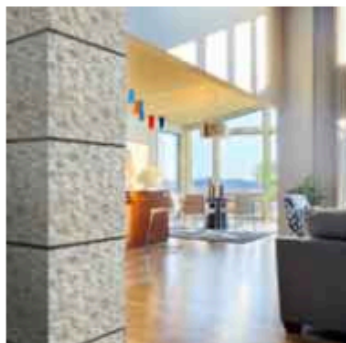


Expofairs^{com}

MADE EXPO: da Progress Profiles finiture e personalizzazioni infinite per arredare ogni spazio con gusto. L'azienda di Asolo (TV), leader nei profili tecnici e decorativi di finitura e nei sistemi di posa, espone in fiera a Milano le ultime novità tecniche e di design



Dalla betulla

leggera e luminosa al rovere e al ciliegio, passando per il faggio, l'acero, il noce, l'abete o i toni medi della quercia: per abbinamenti sempre perfetti arrivano i battiscopa personalizzabili nelle infinite nuance del legno. L'ultima novità in campo di finiture, firmata Progress Profiles, sarà presentata al MADE Expo, in programma a Milano dall'8 all'11 marzo.

Grazie a tecnologie all'avanguardia, l'azienda veneta leader nel settore dei profili tecnici e decorativi di finitura e nei sistemi di posa, è in grado di offrire prodotti innovativi e di qualità capaci di soddisfare le specifiche esigenze di ogni cliente e di rivoluzionare ogni tipo di ambiente, rendendolo accogliente e moderno e al tempo stesso conferendogli carattere e personalità.

A Milano saranno anche presentati, tra le 12.500 soluzioni tecniche e di design firmate Progress Profiles, anche numerosi battiscopa ideali per arredare ogni spazio con gusto. Oltre 20 modelli, tra i quali spicca il nuovo PROSKIRTING INS un battiscopa innovativo progettato con un sistema integrato: la cavità che si viene a creare può regalare un tocco moderno e minimalista oppure consente l'applicazione dello stesso materiale del pavimento: una soluzione filo muro elegante e totalmente personalizzabile.

Testata: Expofairs.com

Data: 1 Febbraio 2017

Per quanto riguarda invece i profili per rivestimenti, la vasta gamma proposta dall'azienda trevigiana spazia tra oltre 40 modelli diversi, disponibili in alluminio, acciaio inox, ottone e resina vinilica, la cui varietà di finiture è talmente ampia che riesce a soddisfare ogni tipo di coordinamento cromatico o di contrasto: le possibilità di personalizzazione sono davvero infinite. Si spazia dall'anodizzato allo spazzolato, dal brillantato all'anodizzato spazzolato tiltex (tutti disponibili in argento, rame o titanio), dalla linea Tuscany (grigio, beige o bronzo) alla Black line, dai quadratini all'effetto cuoio. Le ultime arrivate sono le nuove finiture verniciate stone che riproducono la ruvidezza materica della pietra naturale, le goffrate dalla delicata opacità e le anticate contraddistinte da un ricercato effetto "vissuto": tutte caratterizzate da tonalità quanto mai attuali che spaziano dai toni caldi e terrosi alle tinte chiare, dal tocco moderno ed essenziale.

Anche la doccia può essere personalizzata con un tocco di design grazie a PROSHOWER, una speciale canalina di raccolta d'acqua, disponibile in 5 diverse griglie con finitura lucida o spazzolata, tutte in acciaio e inattaccabili da qualsiasi corrosione, caratterizzate da forme lineari e pure. Una sesta griglia permette di inserire lo stesso rivestimento del piano doccia così da uniformare con eleganza i colori della stanza da bagno.

Espressione dell'eccellenza del Made in Italy, tutti i prodotti Progress Profiles uniscono estetica raffinata ed alta tecnologia e sono interamente realizzati nella sede di Asolo.

Progress Profiles spa
Via Le Marze 7
31011 Casella d'Asolo (TV)
info@progressprofiles.com
www.progressprofiles.com

Testata: Expofairs.com

Data: 1 Febbraio 2017