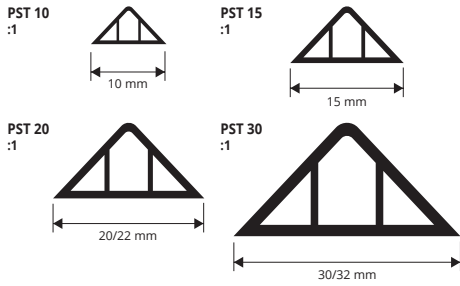


DREIECKIGES SCHRÄGKANTENPROFIL

HART-PVC GRAU

Das **DREIKANTPROFIL** ist aus grauem Hart-PVC und ist in verschiedenen Breiten: 10 - 15 - 20 - 30 mm und in der Standardlänge von 2 Lfm erhältlich. Es wird hauptsächlich für das Bilden einer Schrägkante in den Winkeln von Zementelementen wie Mauern, Säulen usw. verwendet. Sehr beständig und verlegungsfreundlich.



HART-PVC GRAU

Stangenlänge 2 Lfm - VE 50 Stk. - 100 Lfm

Artikel	Breite mm		
PST 10	10		
PST 15	15		

Paletten zu 20.000 Lfm

HART-PVC GRAU

Stangenlänge 2 Lfm - VE 50 Stk. - 100 Lfm

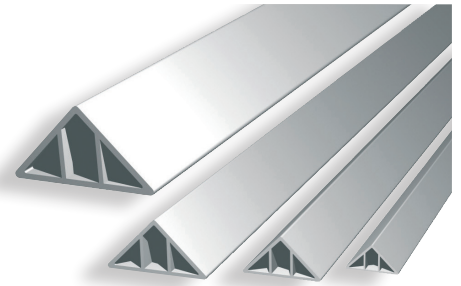
Artikel	Breite mm		
PST 20	20/22		
PST 30	30/32		

PST 20 Paletten zu 15.000 Lfm

PST 30 Paletten zu 10.000 Lfm

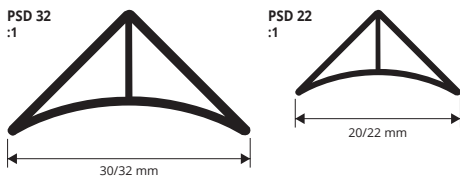
TECHNISCHE ANLEITUNG FÜR DIE VERLEGUNG

Schlagen Sie die Nägel im mittleren Bereich längs des Profils ein, bevor Sie mit dem Einbetonieren beginnen.



EINSEITIG KONKAVES DREIKANTPROFIL

HART-PVC GRAU



HART-PVC GRAU

Stangenlänge 2 Lfm - VE 50 Stk. - 100 Lfm

Artikel	L mm		
PSD 22	20/22		
PSD 32	30/32		

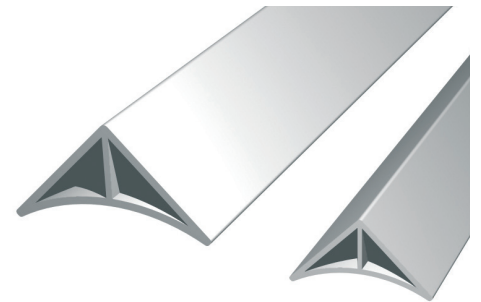
PSD 22 Paletten zu 15.000 Lfm

PSD 32 Paletten zu 10.000 Lfm

TECHNISCHE ANLEITUNG FÜR DIE VERLEGUNG

Schlagen Sie die Nägel im mittleren Bereich längs des Profils ein, bevor Sie mit dem Einbetonieren beginnen.

FARBPALETTE



FISCHGRÄTENFÖRMIG GERILLTES STEIFES ANSCHLUSSPROFIL

HART-PVC GRAU

FARBPALETTE



HART-PVC GRAU

Stangenlänge 2 Lfm - VE 50 Stk. - 100 Lfm

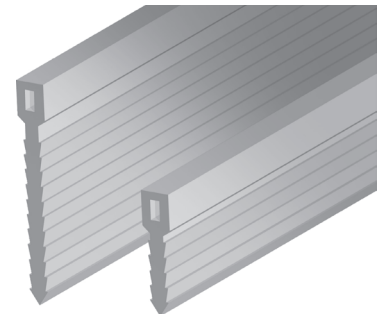
Artikel	H x L mm		
GRP 25	25 X 5		
GRP 45	45 X 5		

GRP 25 Paletten zu 10.000 Lfm

GRP 45 Paletten zu 5.000 Lfm

TECHNISCHE ANLEITUNG FÜR DIE VERLEGUNG

Die Verlegung ist ausgesprochen einfach. Es genügt, das gerillte Anschlussprofil in den vorab im Beton bzw. im Estrich hinterlassenen Schnitt einzufügen.



PROFIL MIT DOPPELTER SCHRÄGKANTE - FÜR BALKONE

HART-PVC GRAU

FARBPALETTE



HART-PVC GRAU

Stangenlänge auf Anfrage

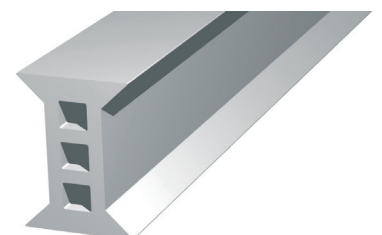
Artikel	H mm		
R 117	80		*

PROFILMERKMALE:

- Schrägkantenwinkel 45°
- Schrägkantenlänge 20 mm
- Stangenlänge auf Anfrage
- Gewicht pro Meter ≈ 2,3 Kg

TECHNISCHE ANLEITUNG FÜR DIE VERLEGUNG

Die Verlegung ist ausgesprochen einfach. Es genügt, es vor dem Betonieren mit Nägeln oder Klemmen in den jeweiligen Schalungen befestigen.



* = Produktion auf Anfrage mit Mindestmenge von 100 Stk. Produktionszeit 4/5 Wochen, Preis zu vereinbaren