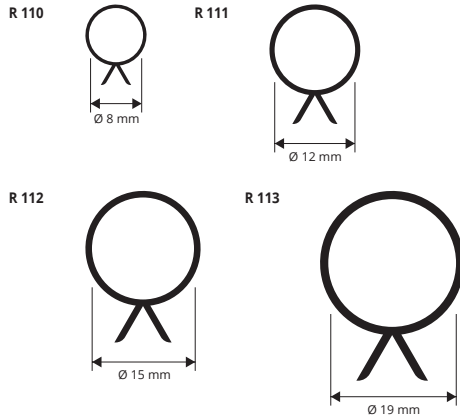


ЗАЩИТНЫЙ КОЖУХ ПВХ

СЕРЫЙ ЖЕСТКИЙ ПВХ

ЗАЩЕЛКИВАЮЩИЙСЯ КОЖУХ ИЗ ЖЕСТКОГО ПВХ ДЛЯ АРМАТУРНОЙ ПРЯДИ предназначен для покрытия/нейтрализации арматурной пряди внутри преднапряженной балки; кожух погашает напряжение, которое арматурная прядь передает балке, позволяя менять моменты с позитивных на негативные. Доступен с различными диаметрами и длиной.



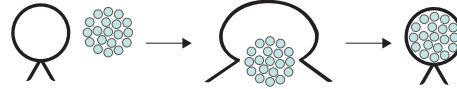
СЕРЫЙ ЖЕСТКИЙ ПВХ

длина бруска 3 М - упаковка 50 Шт. - 150 М

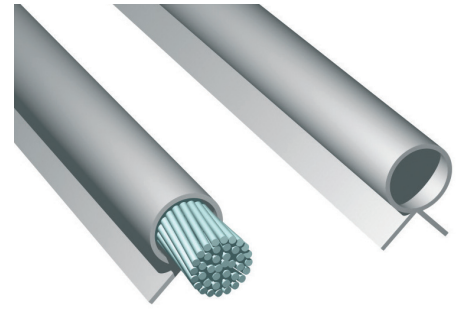
Артикул	Ø mm		
R 110	3 x 3"	8	
R 111	3 / 8"	12	
R 112	1 / 2"	15	
R 113	0' 6"	19	

R 110/ 111 Поддон на 15.000 лин. метров
R 112/113 Поддон на 10.800 лин. метров

ПРИМЕР И ИНСТРУКЦИИ ПО МОНТАЖУ

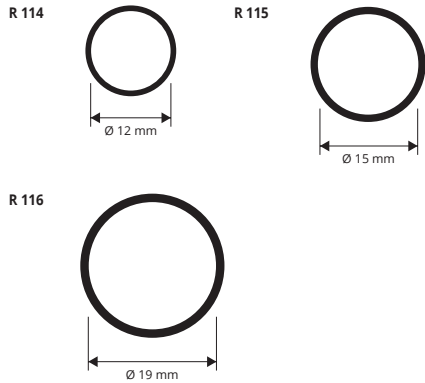


Укладка чрезвычайно проста. Установить кожух так, чтобы кромки в форме "V" смотрели на монтируемую преднапряженную арматурную прядь и слегка надавить так, чтобы кожух встал на место и защелкнулся.



ПВХ ТРУБНАЯ ОБОЛОЧКА ДЛЯ АРМАТУРНОЙ ПРЯДИ

СЕРЫЙ ЖЕСТКИЙ ПВХ



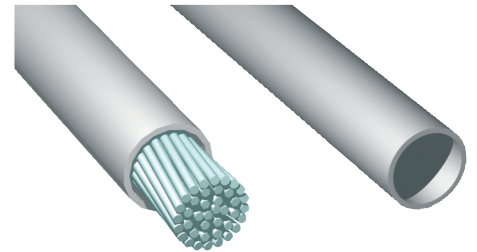
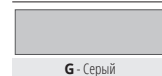
СЕРЫЙ ЖЕСТКИЙ ПВХ

длина бруска 3 М - упаковка 50 Шт. - 150 М

Артикул	Ø pollici	Ø mm		
R 114	3/8"	12		
R 115	1/2"	15		
R 116	0/6"	19		

R 114/ 115 Поддон на 15.000 лин. метров
R 116 Поддон на 12.000 лин. метров

ЦВЕТОВАЯ ГАММА

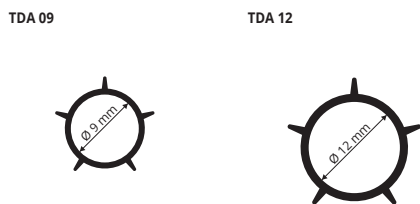


ТЕХНИЧЕСКИЕ ИНСТРУКЦИИ УСТАНОВКИ

Укладка очень проста: установите оболочку над арматурной прядью до того, как она преднапряжена

РАСПОРНАЯ ТРУБКА РЕБРИСТАЯ

СЕРЫЙ ЖЕСТКИЙ ПВХ



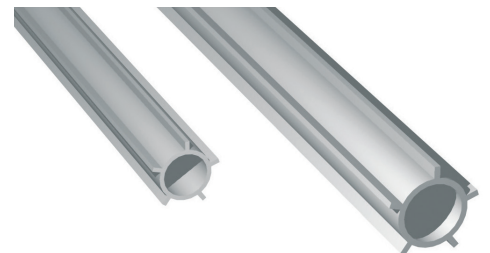
СЕРЫЙ ЖЕСТКИЙ ПВХ

длина бруска 2 М - упаковка 50 Шт. - 100 М

Артикул	Ø mm		
TDA 09	9		
TDA 12	12		

TDA 09 Bancali da 15.000 ml
TDA 12 Bancali da 10.000 ml

ЦВЕТОВАЯ ГАММА



ТЕХНИЧЕСКИЕ ИНСТРУКЦИИ УСТАНОВКИ

Укладка очень простая: 1. Вставьте железный пруток в ребристую трубку до закрытия арматурной панели. 2. При удалении арматурной панели, если необходимо, вставьте торцевые заглушки.

ЗАГЛУШКИ ДЛЯ РАСПОРНЫХ ТРУБОК

ПОЛИПРОПИЛЕН HD СЕРОГО ЦВЕТА



ЗАГЛУШКИ - ПОЛИПРОПИЛЕН HD СЕРОГО ЦВЕТА

упаковка 1000 Шт.

Артикул	Ø mm		
PPT 09	9		
PPT 12	12		