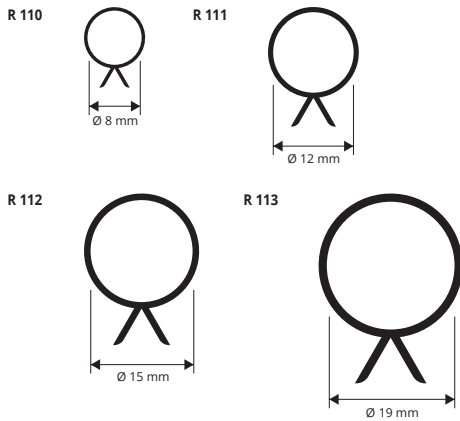


## GUAINA COPRI-TREFOLO

PVC RIGIDO GRIGIO

La **GUAINA COPRI-TREFOLO A SCATTO** in pvc rigido grigio serve per rivestire/neutralizzare i trefoli di armatura all'interno delle travi precomprese, in questo modo la guaina annulla la tensione che i trefoli trasmettono alla trave permettendo di cambiare i momenti da positivo a negativo. Disponibile in diversi diametri e lunghezze.



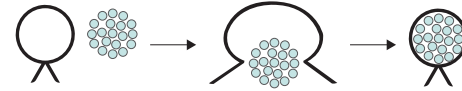
### PVC RIGIDO GRIGIO

lunghezza barre 3 ml - conf. 50 PZ - 150 ml

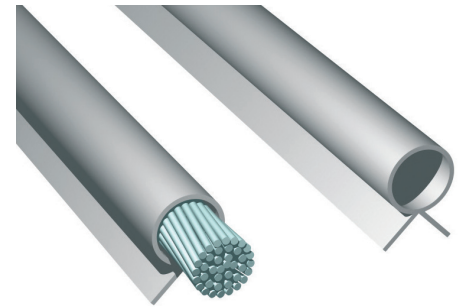
Articolo	Ø pollici	Ø mm		
R 110	3 x 3"	8		
R 111	3 / 8"	12		
R 112	1 / 2"	15		
R 113	0' 6"	19		

R 110/ 111 Bancali da 15.000 ml  
R 112/113 Bancali da 10.800 ml

### ESEMPI E ISTRUZIONI TECNICHE DI POSA

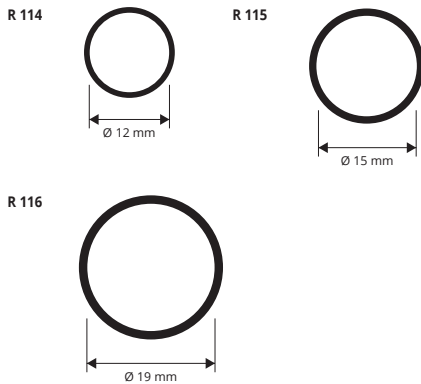


La posa è molto semplice: è sufficiente posizionare la guaina con le alette a "V" verso il trefolo di armatura già in opera e pre-tesi, ed esercitare una leggera pressione in modo che la guaina entri a scatto.



## TUBO COPRI-TREFOLO

PVC RIGIDO GRIGIO



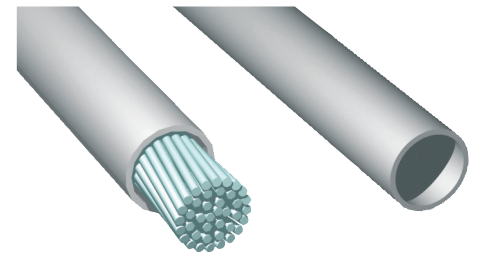
### PVC RIGIDO GRIGIO

lunghezza barre 3 ml - conf. 50 PZ - 150 ml

Articolo	Ø pollici	Ø mm		
R 114	3/8"	12		
R 115	1/2"	15		
R 116	0/6"	19		

R 114/ 115 Bancali da 15.000 ml  
R 116 Bancali da 12.000 ml

### GAMMA COLORI

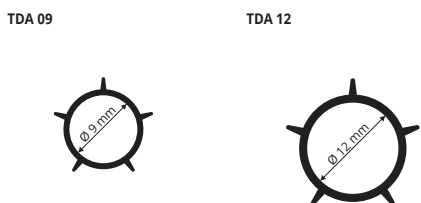


### ISTRUZIONI TECNICHE DI POSA

La posa è molto semplice: è sufficiente inserire il tubo nel trefolo prima che sia preteso.

## TUBO DISTANZIATORE ALETTATO

PVC RIGIDO GRIGIO



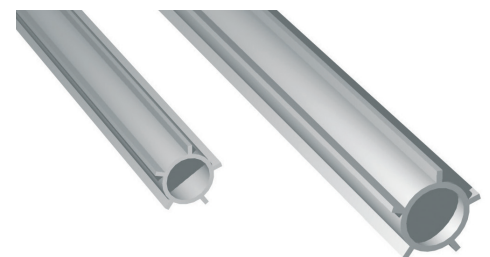
### PVC RIGIDO GRIGIO

lunghezza barre 2 ml - conf. 50 PZ - 100 ml

Articolo	Ø mm		
TDA 09	9		
TDA 12	12		

TDA 09 Bancali da 15.000 ml  
TDA 12 Bancali da 10.000 ml

### GAMMA COLORI



### ISTRUZIONI TECNICHE DI POSA

La posa è molto semplice: 1. è sufficiente inserire il tubo tondo di ferro nel tubo alettato prima di chiudere il pannello di armatura. 2. Tolti i pannelli di armatura inserire eventualmente i tappi di chiusura.

## TAPPI PER TUBO DISTANZIATORE

POLIPROPILENE HD GRIGIO



### TAPPI LISCI - POLIPROPILENE HD GRIGIO

conf. 1000 PZ

Articolo	Ø mm		
PPT 09	9		
PPT 12	12		