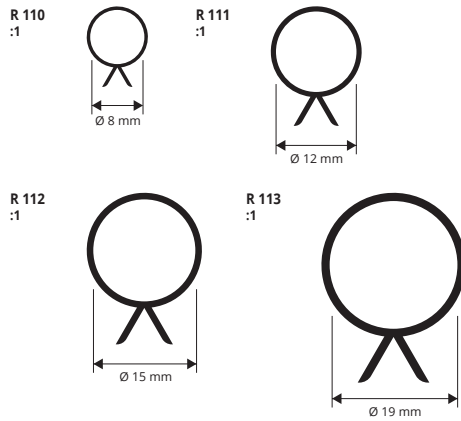


# LITZENROHRHÜLLE

HART-PVC GRAU

Die Einschnapplitzenrohrhülle aus Hart-PVC dient der Verkleidung oder Neutralisierung von Bewehrungslitzen in vorgespannten Trägern. Auf diese Art und Weise hebt die Hülle, die von den Litzen an den Träger übertragene Spannung auf und ermöglicht es so, die positiven Momente in negative zu verwandeln. Sie sind in verschiedenen Durchmessern und Längen erhältlich.



## HART-PVC GRAU

Stangenlänge 3 Lfm - VE 50 Stk. - 150 Lfm

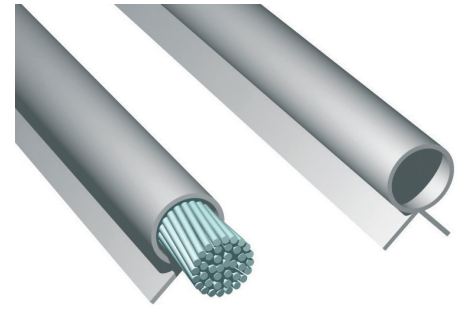
Artikel	Ø Zoll	Ø mm
R 110	3 x 3"	8
R 111	3 / 8"	12
R 112	1 / 2"	15
R 113	0' 6"	19

R 110/ 111 Paletten zu 15.000 Lfm  
R 112/113 Paletten zu 10.800 Lfm

## BEISPIEL UND TECHNISCHE ANLEITUNG FÜR DIE VERLEGUNG

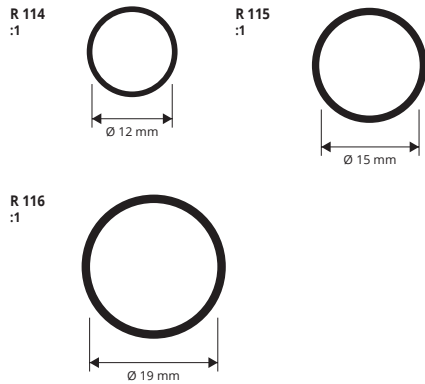


Die Verlegung ist ausgesprochen einfach. Es genügt, die Rohrhülle mit den V-förmigen Stegen in Richtung der schon verlegten und vorgespannten Bewehrungslitzen zu positionieren und sodann leicht anzudrücken, damit sie einschnappt.



# LITZENROHR

HART-PVC GRAU



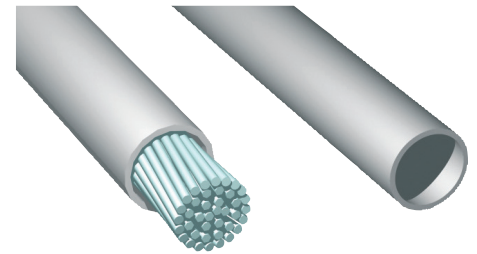
## HART-PVC GRAU

Stangenlänge 3 Lfm - VE 50 Stk. - 150 Lfm

Artikel	Ø Zoll	Ø mm
R 114	3/8"	12
R 115	1/2"	15
R 116	0/6"	19

R 114/ 115 Paletten zu 15.000 Lfm  
R 116 Paletten zu 12.000 Lfm

## FARBPALETTE

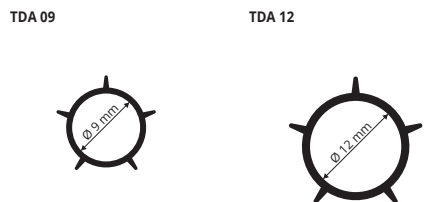


## TECHNISCHE ANLEITUNG FÜR DIE VERLEGUNG

Die Verlegung ist ausgesprochen einfach. Es genügt das Einfügen der Litze in das Rohr vor dem Vorspannen.

# GERIPPTe ROHRSPREIzE

HART-PVC GRAU



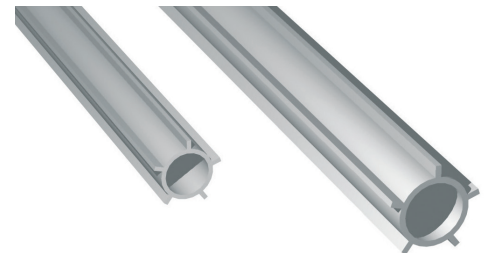
## HART-PVC GRAU

Stangenlänge 2 Lfm - VE 50 Stk. - 100 Lfm

Artikel	Ø mm
TDA 09	9
TDA 12	12

TDA 09 Paletten zu 15.000 Lfm  
TDA 12 Paletten zu 10.000 Lfm

## FARBPALETTE



## TECHNISCHE ANLEITUNG FÜR DIE VERLEGUNG

Die Verlegung ist ausgesprochen einfach. Es genügt, vor dem Schließen der Bewehrungsplatte das runde Eisenrohr in das gerippte Rohr einzufügen. Nach dem Abnehmen der Bewehrungsplatten eventuell die Verschlusskapseln einsetzen.

# STOPFEN FÜR ROHRSPREIzE

POLYPROPYLEN HD GRAU



## GLATTER STOPFEN - POLYPROPYLEN HD GRAU

VE 1000 Stk.

Artikel	Ø mm
PPT 09	9
PPT 12	12