

**ПЛИНТУС 7011** произведен из вспененного ПВХ Н 70 мм x L10.5mm, доступен в 81 варианте отделки под дерево (из которых 57 по запросу) и в трех однотонных цветах, для сочетания с профилями PROINSERT SYSTEM для плавающих полов из ламината или для традиционного деревянного паркета.

# ПЛИНТУС 7011

ВСПЕНЕННАЯ ВИНИЛОВАЯ СМОЛА



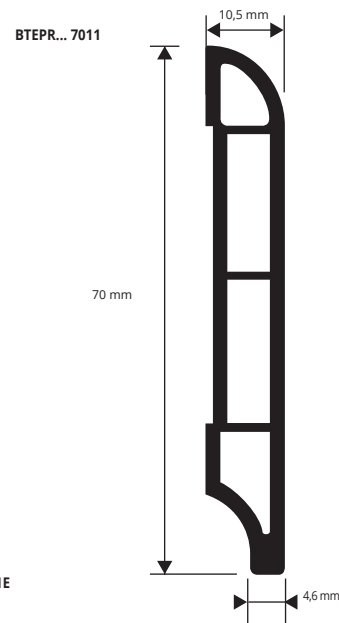
ВСПЕНЕННАЯ ВИНИЛОВАЯ СМОЛА (отделки: дерево, черный, белый и серебристый) - длина бруска 2,5 Лин.М - упак. 20 шт. - 50 Лин.М

Артикул	Н мм
ВТЕPR... 7011	70



ВНУТРЕННИЙ, ВНЕШНИЙ УГОЛ И ПРОБКИ (вариантах отделки под дерево, черный, белый и серебристый)

Артикул	Н мм
КИТ ВТЕPR ...7011I	70
КИТ ВТЕPR ...7011E	70



ИСПОЛЬЗУЙТЕ PROBAND FIX ДЛЯ НАСТЕННОГО КРЕПЛЕНИЯ ПРОФИЛЯ



(стр. 324)

ВНУТРЕННИЙ УГОЛ



КИТ ВТЕPR...7011I

ВНЕШНИЙ УГОЛ



КИТ ВТЕPR...7011E

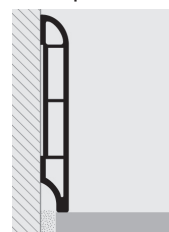
(для более точного изучения цветов и отделок см. приложение)

## ЦВЕТОВАЯ ГАММА



По запросу производится в других отделках из нашей гаммы. Обратитесь к нашему отделу экспорта по вопросу о минимальном количестве, о сроке производства и ценах

## ОБРАЗЦЫ И ТЕХНИЧЕСКИЕ ИНСТРУКЦИИ УКЛАДКИ



1. Выберите плинтус желаемого цвета.
2. Укладка осуществляется при помощи соответствующего клея или при помощи шурупов/гвоздей

**ПЛИНТУС 40** представляет собой профиль из вспененной виниловой смолы, покрытый пленкой из виниловой смолы, доступный в белом, черном, серебристом и деревянном исполнении. Профиль обладает хорошей стойкостью к химическим веществам и приклеивается силиконом к стене. **ПЛИНТУС 40** из вспененной виниловой смолы, покрытой пленкой из виниловой смолы, подходит для любых помещений

# ПЛИНТУС 40

ВСПЕНЕННАЯ ВИНИЛОВАЯ СМОЛА



ВСПЕНЕННАЯ ВИНИЛОВАЯ СМОЛА (отделки: дерево, черный, белый и серебристый) - длина бруска 2,4 Лин.М - упак. 20 шт. - 48 Лин.М

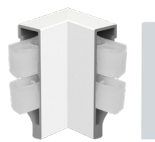
Артикул	Н мм
ВТЕPR... 4010	40

Цвета, имеющиеся в наличии: 29W - 30W - 34W - В - N - AA. Код выбранного цвета нужно добавить к коду артикула. Например: ВТЕPR... 4010 (выбранный цвет Дуб Гавана) ВТЕPR34W 4010

ВНУТРЕННИЙ, ВНЕШНИЙ УГОЛ И ПРОБКИ (вариантах отделки под дерево, черный, белый и серебристый)

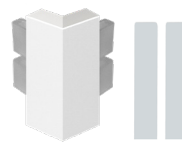
Артикул	Н мм
КИТ ВТЕPR ...4010I	40
КИТ ВТЕPR ...4010E	40

ВНУТРЕННИЙ УГОЛ



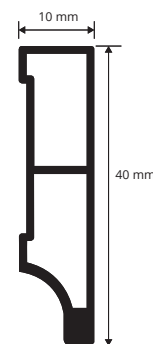
КИТ ВТЕPR...4010I

ВНЕШНИЙ УГОЛ



КИТ ВТЕPR...4010E

ВТЕPR... 4010



ИСПОЛЬЗУЙТЕ PROBAND FIX ДЛЯ НАСТЕННОГО КРЕПЛЕНИЯ ПРОФИЛЯ



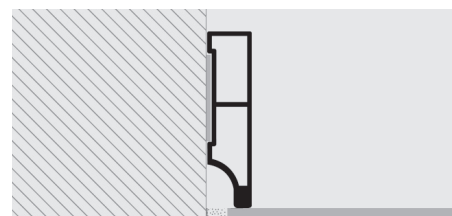
(стр. 324)

## ЦВЕТОВАЯ ГАММА



По запросу производится в других отделках из нашей гаммы. Обратитесь к нашему отделу экспорта по вопросу о минимальном количестве, о сроке производства и ценах

## ESEMPIO E ISTRUZIONI TECNICHE DI POSA



1. Выберите «ПЛИНТУС 40» в соответствии с желаемым цветом.
2. Отрежьте «ПЛИНТУС 40» до желаемой длины.
3. Основание, на которое будет укладываться профиль, тщательно очистите от остатков масел, жиров и грязи в целом.
4. Когда поверхность высохнет, нанесите силикон (в случае профилей с клеем, удалите защитную пленку).
5. Прижмите профиль к стене, прилагая необходимое усилие.