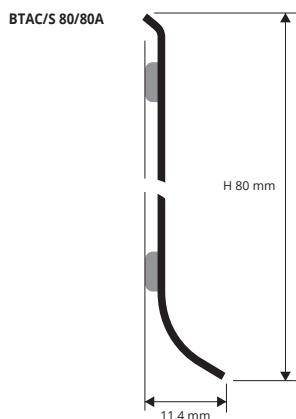


ПЛИНТУС 80

НЕРЖАВЕЮЩАЯ СТАЛЬ AISI 304/1.4301-V2A
ПОЛИРОВАННАЯ И САТИНИРОВАННАЯ

ПЛИНТУС изготовлен из нержавеющей стали AISI 304/1.4301-V2A, высота 80 мм. Предлагается с самоклеющимся слоем и без него. Высокоэстетичен и прост в укладке, идеален для использования в общественных и частных помещениях, где высокие требования к оформлению и гигиене. Все чаще используется в сочетаниях с деревом, ковровым покрытием и т.д. для создания собственного неповторимого стиля и эффекта hi-tech. Плинтус комплектуется внутренними и наружными углами, боковыми заглушками и соединительными элементами для прямых участков.



ПОЛИРОВАННАЯ НЕРЖ. СТАЛЬ AISI 304/1.4301-V2A
с защитной пленкой - длина бруска 2 Лин.М - упак. 25 шт. - 50 Лин.М

| Артикул | Н мм |
|----------|------|
| BTAC 80A | 80 |
| BTAC 80 | 80 |

«А» в конце кода продукта = Товар с клеем.

САТИНИРОВАННАЯ НЕРЖ. СТАЛЬ AISI 304/1.4301-V2A
с защитной пленкой - длина бруска 2 Лин.М - упак. 25 шт. - 50 Лин.М

| Артикул | Н мм |
|-----------|------|
| BTACS 80A | 80 |
| BTACS 80 | 80 |

«А» в конце кода продукта = Товар с клеем.

ПРИГОДНО ДЛЯ СОПРИКОСНОВЕНИЯ С ПИЩЕЙ

ОБРАЗЦЫ УКЛАДКИ



ТЕХНИЧЕСКИЕ ИНСТРУКЦИИ УКЛАДКИ

1. Выберите плинтус требуемой высоты, с клеем или без него. **2.** Отрежьте профиль до требуемой длины, принимая во внимание просчет ширины любых углов и соединителей. **3.** Для само закрепляющегося изделия, поверхность должна быть гладкая и не пористая. Лучше всего использовать акриловый силикон для быстрого закрепления алюминия. **4.** Для безупречной укладки используйте соединительные элементы, наконечники и элементы для внутренних и наружных углов.

ЦВЕТОВАЯ ГАММА

| | |
|---|--|
| | |
| AC - Полированная нерж. сталь AISI 304/1.4301-V2A | ACS - Сатинированная нерж. сталь AISI 304/1.4301-V2A |

ИСПОЛЬЗУЙТЕ PROBAND FIX ДЛЯ НАСТЕННОГО КРЕПЛЕНИЯ ПРОФИЛЯ



(стр. 324)

ВНУТРЕННИЕ/НАРУЖНЫЕ УГЛЫ, СОЕДИНЕНИЯ, ПРОБКИ

СТАЛЬ И МЕТАЛ КРАЦОВАННЫЙ

РАЗРЕЗОВ УГЛЫ МЕТАЛ КРАЦОВАННЫЙ



RIZCT... 80
внутренние углы



REZCT... 80
наружные углы

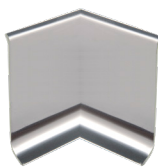


GIZCT... 80
соединения

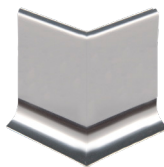


ПРАВЫХ ЛЕВЫХ
TRPZCT... 80/3
пробки

НА ОДНОМ УРОВНЕ, ПРЕДВАРИТЕЛЬНО СВАРЕННЫЕ



RI... 80
внутренние углы



RE... 80
наружные углы

МЕТАЛ КРАЦОВАННЫЙ - ПОКРЫТИЯ РАЗРЕЗОВ УГЛЫ - НЕ ДЛЯ ПРОДАЖИ ПО ОТДЕЛЬНОСТИ

ВНУТР./НАРУЖ. УГЛЫ - ПОКРЫТИЯ РАЗРЕЗОВ ЭФФЕКТОМ ПОЛИРОВАННАЯ НЕРЖ.СТАЛЬ

| Артикул | HxL mm |
|----------------|---------|
| RIZCTAC 80/... | 80 x 20 |
| REZCTAC 80/... | 80 x 20 |

СОЕДИНЕНИЯ - ПОКРЫТИЯ РАЗРЕЗОВ ЭФФЕКТОМ ПОЛИРОВАННАЯ НЕРЖ.СТАЛЬ

| Артикул | Н мм |
|------------|------|
| GIZCTAC 80 | 80 |

Выбрать желаемую упаковку.

Например: RIZCTAC 80/2 (упак. 2шт.) - RIZCTAC 80/5 (упак. 5шт.)

ПРОБКИ ПРАВЫХ / ЛЕВЫХ - ПОКРЫТИЯ РАЗРЕЗОВ - ЭФФЕКТОМ

ПОЛИРОВАННАЯ НЕРЖ.СТАЛЬ - упак. 4шт. (2 правых и 2 левых) / 10шт. (5 правых и 5 левых)

| Артикул | Н мм |
|-----------------|------|
| TRPZCTAC 80/... | 80 |

Выбрать желаемую упаковку.

Например: TRPZCTAC 80/2 (упак. 4шт.: 2 правых + 2 левых)
TRPZCTAC 80/5 (упак. 10шт.: 5 правых + 5 левых)

ВНУТР./НАРУЖ. УГЛЫ - ПОКРЫТИЯ РАЗРЕЗОВ ЭФФЕКТОМ САТИН. НЕРЖ.СТАЛЬ

| Артикул | HxL mm |
|-----------------|---------|
| RIZCTACS 80/... | 80 x 20 |
| REZCTACS 80/... | 80 x 20 |

СОЕДИНЕНИЯ - ПОКРЫТИЯ РАЗРЕЗОВ ЭФФЕКТОМ САТИН. НЕРЖ.СТАЛЬ

| Артикул | Н мм |
|-----------------|------|
| GIZCTACS 80/... | 80 |

Выбрать желаемую упаковку.

Например: RIZCTACS 80/2 (упак. 2шт.) - RIZCTACS 80/5 (упак. 5шт.)

ПРОБКИ ПРАВЫХ / ЛЕВЫХ - ПОКРЫТИЯ РАЗРЕЗОВ - ЭФФЕКТОМ

САТИН. НЕРЖ.СТАЛЬ - упак. 4шт. (2 правых и 2 левых) / 10шт. (5 правых и 5 левых)

| Артикул | Н мм |
|------------------|------|
| TRPZCTACS 80/... | 80 |

Выбрать желаемую упаковку.

Например: TRPZCTACS 80/2 (упак. 4шт.: 2 правых + 2 левых)
TRPZCTACS 80/5 (упак. 10шт.: 5 правых + 5 левых)

САТИНИРОВАННАЯ НЕРЖАВЕЮЩАЯ - ОДНОУРОВНЕВЫЕ УГЛЫ - НЕ ДЛЯ ПРОДАЖИ ПО ОТДЕЛЬНОСТИ

ВНУТР./НАРУЖ. УГЛЫ - НА ОДНОМ УРОВНЕ, ПРЕДВАРИТЕЛЬНО СВАРЕННЫЕ - ЭФФЕКТОМ ПОЛИРОВАННАЯ НЕРЖ. СТАЛЬ

| Артикул | HxL mm |
|-------------|---------|
| RIAC 80/... | 80 x 50 |
| REAC 80/... | 80 x 50 |

Выбрать желаемую упаковку.

Например: RIAC 80/2 (упак. 2шт.) - RIAC 80/5 (упак. 5шт.)

ВНУТР./НАРУЖ. УГЛЫ - НА ОДНОМ УРОВНЕ, ПРЕДВАРИТЕЛЬНО СВАРЕННЫЕ - САТИНИРОВАННАЯ НЕРЖАВЕЮЩАЯ

| Артикул | HxL mm |
|--------------|---------|
| RIACS 80/... | 80 x 50 |
| REACS 80/... | 80 x 50 |

Выбрать желаемую упаковку.

Например: RIACS 80/2 (упак. 2шт.) - RIACS 80/5 (упак. 5шт.)