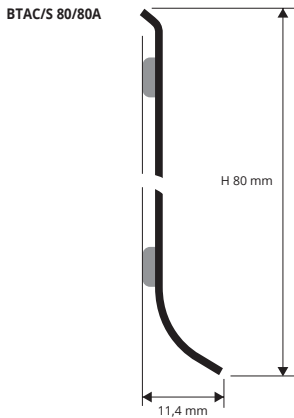


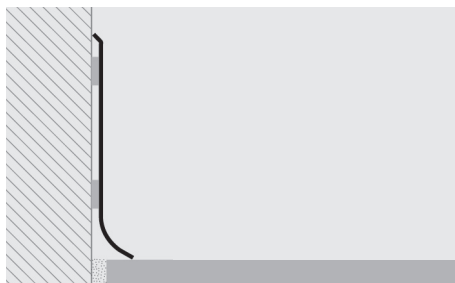
# PLINTHE 80

ACIER INOX AISI 304/1.4301-V2A  
POLI ET SATINÉ

**PLINTHE 80** est réalisé en acier inox AISI 304/1.4301-V2A de 80 mm de hauteur. Disponible avec ou sans adhésif. D'une très grande valeur esthétique, d'une résistance inégalable et facile à poser, il est idéal pour tous les lieux publics et privés de prestige qui requièrent un niveau d'hygiène élevé. Pour un effet hi-tech incomparable, il est de plus en plus fréquemment utilisé en contraste avec des revêtements en bois, des moquettes, etc. Raccords angles internes et externes, bouchons et jonctions sont conseillés pour faciliter et améliorer la pose.



EXEMPLE DE POSE



**ACIER INOX AISI 304/1.4301-V2A POLI**  
avec film de protection - longueur b. 2 ML - cond. 25 Pces - 50 ML

Article	H mm		
BTAC 80A	80		
BTAC 80	80		

« A » à la fin du code produit = Article avec adhésif



**ACIER INOX AISI 304/1.4301-V2A SATINÉ**  
avec film de protection - longueur b. 2 ML - cond. 25 Pces - 50 ML

Article	H mm		
BTACS 80A	80		
BTACS 80	80		

« A » à la fin du code produit = Article avec adhésif

## ADAPTÉ AU CONTACT AVEC PRODUITS ALIMENTAIRES

### INSTRUCTION DE TECHNIQUES DE POSE

1. Choisir le plinthe précisant avec ou sans auto-adhésif. 2. Couper le profilé à la longueur voulue en calculant bien la longueur des raccords internes et externEx. 3. Dans la version auto-adhésive, la surface de pose doit être lisse et ni graisse ni poreuse. La version sans adhésif est conseillée pour le crépi et le mortier. Utiliser du silicone acrylique à fixation rapide permettant de coller l'aluminium sur du crépi, du mortier, etc. 4. Pour faciliter la pose, utiliser des raccords et des bouchons droits et gauchEx.

### GAMME COULEURS

AC - Acier inox AISI 304/1.4301-V2A poli	ACS - Acier inox AISI 304/1.4301-V2A satiné

UTILISEZ PROBAND FIX POUR LE MONTAGE MURAL  
DU PROFILÉ DANS LA VERSION SANS ADHÉSIF



(PAGE 324)

# RACCORDS ANGLES INTERNES-EXTERNES, JONCTIONS, BOUCHONS

ACIER et MÉTAL VERNI

## COUVRE COUPE MÉTAL VERNI



RIZCT... 80  
raccord interne



REZCT... 80  
raccord externe



GIZCT... 80  
jonction

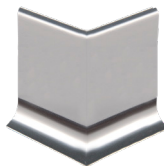


TPZCT... 80/3  
bouchons de  
fermeture

## A FIL PRESOUDE



RI... 80  
raccord interne



RE... 80  
raccord externe

## MÉTAL VERNI - RACCORDS COUVRE COUPE - articles à ne pas détailler

### RACCORD INTERNE-EXTERNE - COUVRE COUPE MÉTAL VERNI EFFECT ACIER POLI

Article	HxL mm		
RIZCTAC 80/...	80 x 20		
REZCTAC 80/...	80 x 20		

### JONCTION - COUVRE COUPE

#### MÉTAL VERNI EFFECT ACIER POLI

Article	H mm		
GIZCTAC 80	80		

Choisissez le conditionnement désiré:

Ex.: RIZCTAC 80/2 (cond. 2Pces) - RIZCTAC 80/5 (cond. 5Pces)

### BOUCHONS D / G - COUVRE COUPE - MÉTAL VERNI EFFECT ACIER POLI - cond. 4Pces (2 d + 2 g) / 10Pces (5 d + 5 g)

Article	H mm		
TPZCTAC 80/...	80		

Choisissez le conditionnement désiré:

Ex.: TPZCTAC 80/2 (cond. 4Pces 2 droits + 2 gauches)  
TPZCTAC 80/5 (cond. 10Pces 5 droits + 5 gauches)

### RACCORD INTERNE-EXTERNE - COUVRE COUPE MÉTAL VERNI EFFECT ACIER SATINÉ

Article	HxL mm		
RIZCTACS 80/...	80 x 20		
REZCTACS 80/...	80 x 20		

### JONCTION - COUVRE COUPE

#### MÉTAL VERNI EFFECT ACIER SATINÉ

Article	H mm		
GIZCTACS 80/...	80		

Choisissez le conditionnement désiré:

Ex.: RIZCTACS 80/2 (cond. 2Pces) - RIZCTACS 80/5 (cond. 5Pces)

### BOUCHONS D / G - COUVRE COUPE - MÉTAL VERNI EFFECT ACIER SATINÉ - cond. 4Pces (2 d + 2 g) / 10Pces (5 d + 5 g)

Article	H mm		
TPZCTACS 80/...	80		

Choisissez le conditionnement désiré:

Ex.: TPZCTACS 80/2 (cond. 4Pces 2 droits + 2 gauches)  
TPZCTACS 80/5 (cond. 10Pces 5 droits + 5 gauches)

## ACIER INOX AISI 304/1.4301-V2A - RACCORDS À FIL PRESOUDE - articles à ne pas détailler

### RACCORD INTERNE-EXTERNE A FIL PRESOUDE - ACIER POLI

Article	HxL mm		
RIAC 80/...	80 x 50		
REAC 80/...	80 x 50		

Choisissez le conditionnement désiré:

Ex.: RIAC 80/2 (cond. 2Pces) - RIAC 80/5 (cond. 5Pces)

### RACCORD INTERNE-EXTERNE A FIL PRESOUDE - ACIER SATINÉ

Article	HxL mm		
RIACS 80/...	80 x 50		
REACS 80/...	80 x 50		

Choisissez le conditionnement désiré:

Ex.: RIACS 80/2 (cond. 2Pces) - RIACS 80/5 (cond. 5Pces)