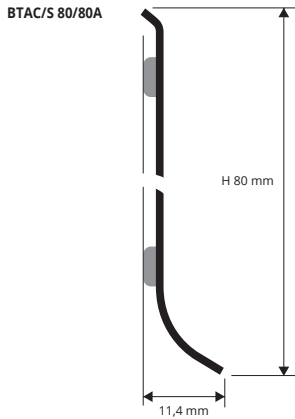


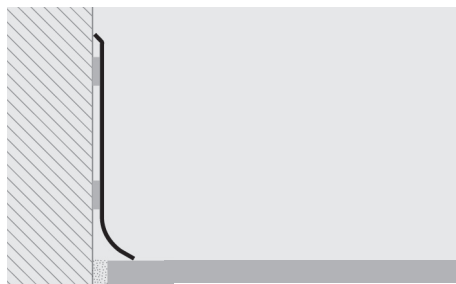
# SOCKELLEISTE 80

EDELSTAHL AISI 304/1.4301-V2A  
POLIERT UND SATINIERT

**SOCKELLEISTE 80** ist eine Fußbodenleiste aus Edelstahl AISI 304/1.4301 – V2A, erhältlich sowohl in der Version mit Kleber als ohne. Dank der Verfügbarkeit von Spezialabschlussprofilen wie Innenwinkel, Außenwinkel, Verbindungen und Verschlusskappen aus lackiertem Plastik und bündigen verschweißten Innen- und Außenwinkeln ist die Fußbodenleiste einfach zu verlegen. **SOCKELLEISTE 80** aus Stahl eignet sich für alle Arten von Bereichen.



BEISPIEL FÜR DIE VERLEGUNG



EDELSTAHL AISI 304/1.4301-V2A GLÄNZEND mit Schutzfolie  
Stangenlänge 2 Lfm - VE 25 Stk. - 50 Lfm

Artikel	H mm		
BTAC 80A	80		
BTAC 80	80		

„A“ am Ende des Produktcodes = Artikel mit Klebstoff



EDELSTAHL AISI 304/1.4301-V2A SATINIERT mit Schutzfolie  
Stangenlänge 2 Lfm - VE 25 Stk. - 50 Lfm

Artikel	H mm		
BTACS 80A	80		
BTACS 80	80		

„A“ am Ende des Produktcodes = Artikel mit Klebstoff

FÜR DEN KONKAKT MIT LEBENSMITTELN GEEIGNET

### TECHNISCHE ANLEITUNG FÜR DIE VERLEGUNG

1. "SOCKELLEISTE 80" gemäß dem gewünschten Oberflächen auswählen.
2. "SOCKELLEISTE 80" auf die gewünschte Länge zuschneiden.
3. Öl- und Fettrückstände, sowie Schmutz im Allgemeinen sorgfältig entfernen und die Verlegungsoberfläche reinigen.
4. Nachdem die Oberfläche trocken ist, den Silikon anbringen (bei Profilen mit Kleber, den Schutzfilm abziehen).
5. Das Profil mit korrektem Druck gegen die Wand drücken.
6. Die Spezialteile für eine fachgerechte Verlegung verwenden.

### FARBPALETTE

AC - Edelstahl AISI 304/1.4301-V2A glänzend	ACS - Edelstahl AISI 304/1.4301-V2A satiniert

VERWENDEN SIE PROBAND FIX UM DAS PROFIL AN DER WAND ZU BEFESTIGEN



(SEITE 324)

## INNEN- / AUSSENWINKEL, VERBINDER, ENDKAPPEN

EDELSTAHL und METALL LACKIERT

### SCHNITTABDECKUNG METALL LACKIERT



RIZCT... 80  
innenwinkel



REZCT... 80  
aussewinkel



GIZCT... 80  
Verbinder

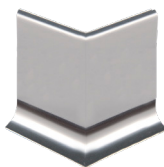


TPZCT... 80/3  
Endkappen

### VORGESCHWEISSTE VERBINDER



RI... 80  
innenwinkel



RE... 80  
aussewinkel

**METALL LACKIERT - VERBINDER-SCHNITTABDECKUNG** - Art. nur in ganzen Verpackungseinheiten erhältlich

INNEN- / AUSSENWINKEL - **SCHNITTABDECKUNG**  
LACKIERTES METALL MIT EDELSTHAL GLÄNZ.- EFFEKT

Artikel	HxL mm		
RIZCTAC 80/...	80 x 20		
REZCTAC 80/...	80 x 20		

VERBINDER - **SCHNITTABDECKUNG**  
LACKIERTES METALL MIT EDELSTHAL GLÄNZ.- EFFEKT

Artikel	H mm		
GIZCTAC 80	80		

Wählen die gewünschte verpackung.  
z.B.: RIZCTAC 80/2 (VE 2 Stk.) - RIZCTAC 80/5 (VE 5 Stk.)

ENDKAPPEN RE / LI - **SCHNITTABDECKUNG** - LACKIERTES METALL  
MIT EDELSTHAL GLÄNZ.- EFFEKT - VE 4Stk. (2 RE + 2 LI) / 10 Stk. (5 RE + 5 LI)

Artikel	H mm		
TPZCTAC 80/...	80		

Wählen die gewünschte verpackung.  
z.B.: TPZCTAC 80/2 (VE 4 Stk.: 2 rechts + 2 links)  
TPZCTAC 80/5 (VE 10 Stk.: 5 rechts + 5 links)

INNEN- / AUSSENWINKEL - **SCHNITTABDECKUNG**  
LACKIERTES METALL MIT EDELSTHAL SATIN.- EFFEKT

Artikel	HxL mm		
RIZCTACS 80/...	80 x 20		
REZCTACS 80/...	80 x 20		

VERBINDER - **SCHNITTABDECKUNG**  
LACKIERTES METALL MIT EDELSTHAL SATIN.- EFFEKT

Artikel	H mm		
GIZCTACS 80/...	80		

Wählen die gewünschte verpackung.  
z.B.: RIZCTACS 80/2 (VE 2 Stk.) - RIZCTACS 80/5 (VE 5 Stk.)

ENDKAPPEN RE / LI - **SCHNITTABDECKUNG** - LACKIERTES METALL  
MIT EDELSTHAL SATIN.- EFFEKT - VE 4Stk. (2 RE + 2 LI) / 10 Stk. (5 RE + 5 LI)

Artikel	H mm		
TPZCTACS 80/...	80		

Wählen die gewünschte verpackung.  
z.B.: TPZCTACS 80/2 (VE 4 Stk.: 2 rechts + 2 links)  
TPZCTACS 80/5 (VE 10 Stk.: 5 rechts + 5 links)

**EDELSTAHL - VORGESCHWEISSTE VERBINDER** - Art. nur in ganzen Verpackungseinheiten erhältlich

INNEN- / AUSSENWINKEL - **VORGESCHWEISSTE**  
VERBINDER - EDELSTAHL GLÄNZ.- EFFEKT

Artikel	HxL mm		
RIAC 80/...	80 x 50		
REAC 80/...	80 x 50		

Wählen die gewünschte verpackung.  
z.B.: RIAC 80/2 (VE 2 Stk.) - RIAC 80/5 (VE 5 Stk.)

INNEN- / AUSSENWINKEL - **VORGESCHWEISSTE**  
VERBINDER - BÜNDIG SATIN. EDELSTAHL-EFFEKT

Artikel	HxL mm		
RIACS 80/...	80 x 50		
REACS 80/...	80 x 50		

Wählen die gewünschte verpackung.  
z.B.: RIACS 80/2 (VE 2 Stk.) - RIACS 80/5 (VE 5 Stk.)