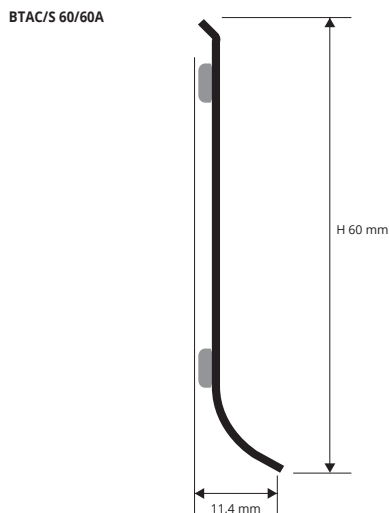


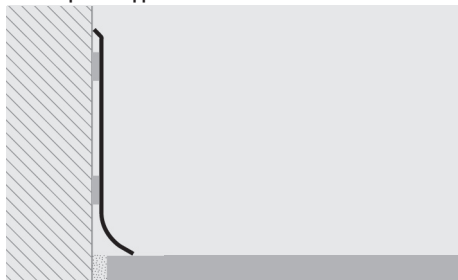
# ПЛИНТУС 60

НЕРЖАВЕЮЩАЯ СТАЛЬ AISI 304/1.4301-V2A  
ПОЛИРОВАННАЯ и САТИНИРОВАННАЯ

ПЛИНТУС изготовлен из нержавеющей стали AISI 304/1.4301-V2A, высота 60 мм. Предлагается с самоклеющимся слоем и без него. Высокоэстетичен и прост в укладке, идеален для использования в общественных и частных помещениях, где высокие требования к оформлению и гигиене. Все чаще используется в сочетаниях с деревом, ковровым покрытием и т.д. для создания собственного неповторимого стиля и эффекта hi-tech. Плинтус комплектуется внутренними и наружными углами, боковыми заглушками и соединительными элементами для прямых участков.



ОБРАЗЦЫ УКЛАДКИ



ПОЛИРОВАННАЯ НЕРЖ. СТАЛЬ AISI 304/1.4301-V2A  
с защитной пленкой - длина бруска 2 Лин.М - упак. 25 шт. - 50 Лин.М

Артикул	Н мм		
BTACS 60A	60		
BTACS 60	60		

«А» в конце кода продукта = Товар с клеем.



САТИНИРОВАННАЯ НЕРЖ. СТАЛЬ AISI 304/1.4301-V2A  
с защитной пленкой - длина бруска 2 Лин.М - упак. 25 шт. - 50 Лин.М

Артикул	Н мм		
BTACS 60A	60		
BTACS 60	60		

«А» в конце кода продукта = Товар с клеем.

ПРИГОДНО ДЛЯ СОПРИКОСНОВЕНИЯ С ПИЩЕЙ

## ТЕХНИЧЕСКИЕ ИНСТРУКЦИИ УКЛАДКИ

1. Выберите плинтус требуемой высоты, с клеем средством или без него. 2. Отрежьте профиль до требуемой длины, принимая во внимание просчет ширины любых углов и соединителей. 3. Для само закрепляющегося изделия, поверхность должна быть гладкая и не пористая. Лучше всего использовать акриловый силикон для быстрого закрепления алюминия. 4. Для безупречной укладки используйте соединительные элементы, наконечники и элементы для внутренних и наружных углов.

## ЦВЕТОВАЯ ГАММА

AC - Полированная нерж. сталь AISI 304/1.4301-V2A	ACS - Сатинированная нерж. сталь AISI 304/1.4301-V2A

ИСПОЛЬЗУЙТЕ PROBAND FIX ДЛЯ НАСТЕННОГО КРЕПЛЕНИЯ ПРОФИЛЯ



(стр. 324)

# ВНУТРЕННИЕ/НАРУЖНЫЕ УГЛЫ, СОЕДИНЕНИЯ, ПРОБКИ

СТАЛЬ и МЕТАЛ КРАЦОВАННЫЙ

## РАЗРЕЗОВ УГЛЫ МЕТАЛ КРАЦОВАННЫЙ



RIZCT... 60/...  
внутренние углы



REZCT... 60/...  
наружные углы

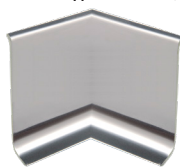


GIZCT... 60/...  
соединения

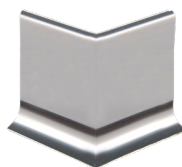


ПРАВЫХ ЛЕВЫХ  
TRZCT... 60/...  
пробки

## НА ОДНОМ УРОВНЕ, ПРЕДВАРИТЕЛЬНО СВАРЕННЫЕ



RI... 60/...  
внутренние углы



RE... 60/...  
наружные углы

## МЕТАЛ КРАЦОВАННЫЙ - ПОКРЫТИЯ РАЗРЕЗОВ УГЛЫ - НЕ ДЛЯ ПРОДАЖИ ПО ОТДЕЛЬНОСТИ

ВНУТР./НАРУЖ. УГЛЫ - ПОКРЫТИЯ РАЗРЕЗОВ  
ЭФФЕКТОМ ПОЛИРОВАННАЯ НЕРЖ.СТАЛЬ

Артикул	HxL mm		
RIZCTAC 60/...	60 x 20		
REZCTAC 60/...	60 x 20		

СОЕДИНЕНИЯ - ПОКРЫТИЯ РАЗРЕЗОВ  
ЭФФЕКТОМ ПОЛИРОВАННАЯ НЕРЖ.СТАЛЬ

Артикул	Н мм		
GIZCTAC 60/...	60		

Выбрать желаемую упаковку.

Например: RIZCTAC 60/2 (упак. 2шт.) - RIZCTAC 60/5 (упак. 5шт.)

ПРОБКИ ПРАВЫХ / ЛЕВЫХ - ПОКРЫТИЯ РАЗРЕЗОВ - ЭФФЕКТОМ  
ПОЛИРОВАННАЯ НЕРЖ.СТАЛЬ - упак. 4шт. (2 правых и 2 левых) / 10шт. (5 правых и 5 левых)

Артикул	Н мм		
TRZCTAC 60/...	60		

Выбрать желаемую упаковку.

Например: TRZCTAC 60/2 (упак. 4шт.: 2 правых + 2 левых)  
TRZCTAC 60/5 (упак. 10шт.: 5 правых + 5 левых)

ВНУТР./НАРУЖ. УГЛЫ - ПОКРЫТИЯ РАЗРЕЗОВ  
ЭФФЕКТОМ САТИН. НЕРЖ.СТАЛЬ

Артикул	HxL mm		
RIZCTACS 60/...	60 x 20		
REZCTACS 60/...	60 x 20		

СОЕДИНЕНИЯ - ПОКРЫТИЯ РАЗРЕЗОВ  
ЭФФЕКТОМ САТИН. НЕРЖ.СТАЛЬ

Артикул	Н мм		
GIZCTACS 60/...	60		

Выбрать желаемую упаковку.

Например: RIZCTACS 60/2 (упак. 2шт.) - RIZCTACS 60/5 (упак. 5шт.)

ПРОБКИ ПРАВЫХ / ЛЕВЫХ - ПОКРЫТИЯ РАЗРЕЗОВ - ЭФФЕКТОМ  
ПОЛИРОВАННАЯ НЕРЖ.СТАЛЬ - упак. 4шт. (2 правых и 2 левых) / 10шт. (5 правых и 5 левых)

Артикул	Н мм		
TRZCTACS 60/...	60		

Выбрать желаемую упаковку.

Например: TRZCTACS 60/2 (упак. 4шт.: 2 правых + 2 левых)  
TRZCTACS 60/5 (упак. 10шт.: 5 правых + 5 левых)

## САТИНИРОВАННАЯ НЕРЖАВЕЮЩАЯ - ОДНОУРОВНЕВЫЕ УГЛЫ - НЕ ДЛЯ ПРОДАЖИ ПО ОТДЕЛЬНОСТИ

ВНУТР./НАРУЖ. УГЛЫ - НА ОДНОМ УРОВНЕ, ПРЕДВАРИТЕЛЬНО  
СВАРЕННЫЕ - ЭФФЕКТОМ ПОЛИРОВАННАЯ НЕРЖ. СТАЛЬ

Артикул	HxL mm		
RIAC 60/...	60 x 50		
REAC 60/...	60 x 50		

Выбрать желаемую упаковку.

Например: RIAC 60/2 (упак. 2шт.) - RIAC 60/5 (упак. 5шт.)

ВНУТР./НАРУЖ. УГЛЫ - НА ОДНОМ УРОВНЕ, РЕДВАРИТЕЛЬНО  
СВАРЕННЫЕ - САТИНИРОВАННАЯ НЕРЖАВЕЮЩАЯ

Артикул	HxL mm		
RIACS 60/...	60 x 50		
REACS 60/...	60 x 50		

Выбрать желаемую упаковку.

Например: RIACS 60/2 (упак. 2шт.) - RIACS 60/5 (упак. 5шт.)