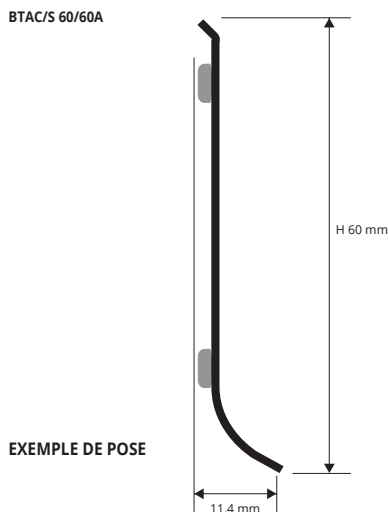


PLINTHE 60

ACIER INOX AISI 304/1.4301-V2A
POLI et SATINÉ

PLINTHE 60 est réalisé en acier inox AISI 304/1.4301-V2A de 60 mm de hauteur. Disponible avec ou sans adhésif. D'une très grande valeur esthétique, d'une résistance inégalable et facile à poser, il est idéal pour tous les lieux publics et privés de prestige qui requièrent un niveau d'hygiène élevé. Pour un effet hi-tech incomparable, il est de plus en plus fréquemment utilisé en contraste avec des revêtements en bois, des moquettes, etc. Raccords angles internes et externes, bouchons et jonctions sont conseillés pour faciliter et améliorer la pose.



ACIER INOX AISI 304/1.4301-V2A POLI AVEC FILM DE PROTECTION longueur b. 2 ML - cond. 25 Pces - 50 ML

Article	H mm		
BTAC 60A	60		
BTAC 60	60		

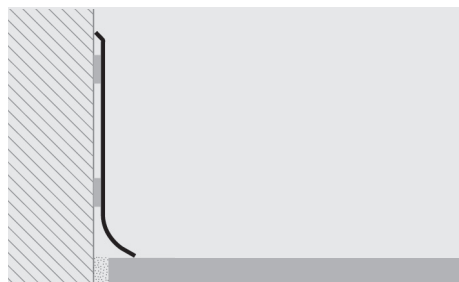
« A » à la fin du code produit = Article avec adhésif



ACIER INOX AISI 304/1.4301-V2A SATINÉ AVEC FILM DE PROTECTION longueur b. 2 ML - cond. 25 Pces - 50 ML

Article	H mm		
BTACS 60A	60		
BTACS 60	60		

« A » à la fin du code produit = Article avec adhésif



ADAPTÉ AU CONTACT AVEC PRODUITS ALIMENTAIRES

INSTRUCTION DE TECHNIQUES DE POSE

1. Choisir le plinthe précisant avec ou sans auto-adhésif. 2. Couper le profilé à la longueur voulue en calculant bien la longueur des raccords internes et externEx. 3. Dans la version auto-adhésive, la surface de pose doit être lisse et ni graisse ni poreuse. La version sans adhésif est conseillée pour le crépi et le mortier. Utiliser du silicone acrylique à fixation rapide permettant de coller l'aluminium sur du crépi, du mortier, etc. 4. Pour faciliter la pose, utiliser des raccords et des bouchons droits et gauchEx.

GAMME COULEURS

AC - Acier inox AISI 304/1.4301-V2A poli	ACS - Acier inox AISI 304/1.4301-V2A satiné

UTILISEZ PROBAD FIX POUR LE MONTAGE MURAL DU PROFILÉ DANS LA VERSION SANS ADHÉSIF



(PAGE 324)

RACCORDS ANGLES INTERNES-EXTERNES, JONCTIONS, BOUCHONS

ACIER et MÉTAL VERNI

COUVRE COUPE MÉTAL VERNI



RIZCT... 60/...
raccord interne



REZCT... 60/...
raccord externe

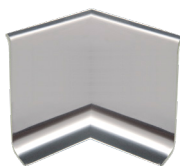


GIZCT... 60/...
jonction

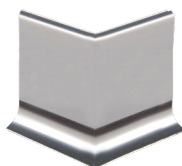


TPZCT... 60/...
bouchons de
fermeture

A FIL PRESOUDE



RI... 60/...
raccord interne



RE... 60/...
raccord externe

MÉTAL VERNI - RACCORDS COUVRE COUPE - articles à ne pas détailler

RACCORD INTERNE-EXTERNE - COUVRE COUPE MÉTAL VERNI EFFECT ACIER POLI

Article	HxL mm		
RIZCTAC 60/...	60 x 20		
REZCTAC 60/...	60 x 20		

JONCTION - COUVRE COUPE MÉTAL VERNI EFFECT ACIER POLI

Article	H mm		
GIZCTAC 60/...	60		

Choisissez le conditionnement désiré:

Ex.: RIZCTAC 60/2 (cond. 2Pces) - RIZCTAC 60/5 (cond. 5Pces)

BOUCHONS D / G - COUVRE COUPE - MÉTAL VERNI EFFECT ACIER POLI - cond. 4Pces (2 d + 2 g) / 10Pces (5 d + 5 g)

Article	H mm		
TPZCTAC 60/...	60		

Choisissez le conditionnement désiré:

Ex.: TPCECTAC 60/2 (cond. 4Pces 2 droits + 2 gauches)

TPCECTAC 60/5 (cond. 10Pces 5 droits + 5 gauches)

RACCORD INTERNE-EXTERNE - COUVRE COUPE MÉTAL VERNI EFFECT ACIER SATINÉ

Article	HxL mm		
RIZCTACS 60/...	60 x 20		
REZCTACS 60/...	60 x 20		

JONCTION - COUVRE COUPE MÉTAL VERNI EFFECT ACIER SATINÉ

Article	H mm		
GIZCTACS 60/...	60		

Choisissez le conditionnement désiré:

Ex.: RIZCTACS 60/2 (cond. 2Pces) - RIZCTACS 60/5 (cond. 5Pces)

BOUCHONS D / G - COUVRE COUPE - MÉTAL VERNI EFFECT ACIER SATINÉ - cond. 4Pces (2 d + 2 g) / 10Pces (5 d + 5 g)

Article	H mm		
TPZCTACS 60/...	60		

Choisissez le conditionnement désiré:

Ex.: TPCECTACS 60/2 (cond. 4Pces 2 droits + 2 gauches)

TPCECTACS 60/5 (cond. 10Pces 5 droits + 5 gauches)

ACIER INOX AISI 304/1.4301-V2A - RACCORDS À FIL PRESOUDE - articles à ne pas détailler

RACCORD INTERNE-EXTERNE A FIL PRESOUDE - ACIER POLI

Article	HxL mm		
RIAC 60/...	60 x 50		
REAC 60/...	60 x 50		

Choisissez le conditionnement désiré:

Ex.: RIAC 60/2 (cond. 2Pces) - RIAC 60/5 (cond. 5Pces)

RACCORD INTERNE-EXTERNE A FIL PRESOUDE - ACIER SATINÉ

Article	HxL mm		
RIACS 60/...	60 x 50		
REACS 60/...	60 x 50		

Choisissez le conditionnement désiré:

Ex.: RIACS 60/2 (cond. 2Pces) - RIACS 60/5 (cond. 5Pces)