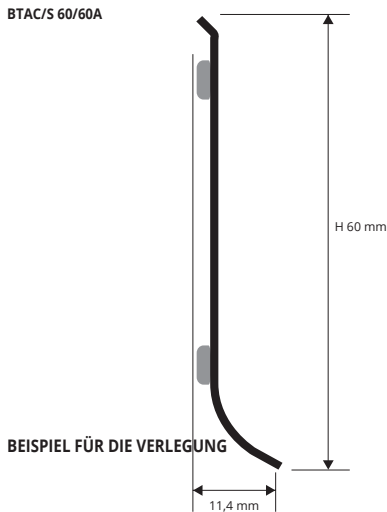


SOCKELLEISTE 60

EDELSTAHL AISI 304/1.4301-V2A
POLIERT UND SATINIERT

SOCKELLEISTE 60 ist eine Fußbodenleiste aus Edelstahl AISI 304/1.4301 – V2A, erhältlich sowohl in der Version mit Kleber als ohne. Dank der Verfügbarkeit von Spezialabschlussprofilen wie Innenwinkel, Außenwinkel, Verbindungen und Verschlusskappen aus lackiertem Plastik und bündigen verschweißten Innen- und Außenwinkeln ist die Fußbodenleiste einfach zu verlegen. **SOCKELLEISTE 60** aus Stahl eignet sich für alle Arten von Bereichen.



EDELSTAHL AISI 304/1.4301-V2A GLÄNZEND mit Schutzfolie
Stangenlänge 2 Lfm - VE 25 Stk. - 50 Lfm

Artikel	H mm		
BTAC 60A	60		
BTAC 60	60		

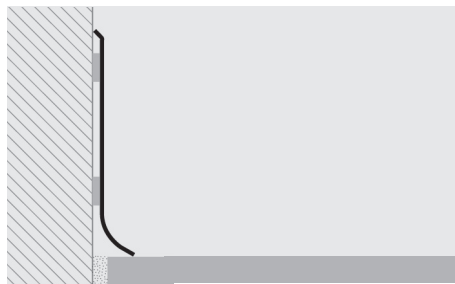
„A“ am Ende des Produktcodes = Artikel mit Klebstoff



EDELSTAHL AISI 304/1.4301-V2A SATINIERT mit Schutzfolie
Stangenlänge 2 Lfm - VE 25 Stk. - 50 Lfm

Artikel	H mm		
BTACS 60A	60		
BTACS 60	60		

„A“ am Ende des Produktcodes = Artikel mit Klebstoff



FÜR DEN KONKAKT MIT LEBENSMITTELN GEEIGNET

TECHNISCHE ANLEITUNG FÜR DIE VERLEGUNG

1. "SOCKELLEISTE 60" gemäß dem gewünschten Oberflächen auswählen.
2. "SOCKELLEISTE 60" auf die gewünschte Länge zuschneiden.
3. Öl- und Fettrückstände, sowie Schmutz im Allgemeinen sorgfältig entfernen und die Verlegungsoberfläche reinigen.
4. Nachdem die Oberfläche trocken ist, den Silikon anbringen (bei Profilen mit Kleber, den Schutzfilm abziehen).
5. Das Profil mit korrektem Druck gegen die Wand drücken.
6. Die Spezialteile für eine fachgerechte Verlegung verwenden.

FARBPALETTE

AC - Edelstahl AISI 304/1.4301-V2A glänzend	ACS - Edelstahl AISI 304/1.4301-V2A satiniert

VERWENDEN SIE PROBAND FIX UM DAS PROFIL AN DER WAND ZU BEFESTIGEN



(SEITE 324)

INNEN- / AUSSENWINKEL, VERBINDER, ENDKAPPEN

EDELSTAHL und METALL LACKIERT

SCHNITTABDECKUNG METALL LACKIERT



RIZCT... 60/...
innenwinkel



REZCT... 60/...
aussewinkel

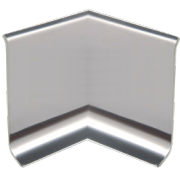


GIZCT... 60/...
Verbinder

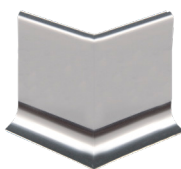


TPZCT... 60/...
Endkappen

VORGESCHWEISSTE VERBINDER



RI... 60/...
innenwinkel



RE... 60/...
aussewinkel

METALL LACKIERT - VERBINDER-SCHNITTABDECKUNG - Art. nur in ganzen Verpackungseinheiten erhältlich

INNEN- / AUSSENWINKEL - SCHNITTABDECKUNG
LACKIERTES METALL MIT EDELSTHAL GLÄNZ.- EFFEKT

Artikel	HxL mm		
RIZCTAC 60/...	60 x 20		
REZCTAC 60/...	60 x 20		

VERBINDER - SCHNITTABDECKUNG
LACKIERTES METALL MIT EDELSTHAL GLÄNZ.- EFFEKT

Artikel	H mm		
GIZCTAC 60/...	60		

Wählen die gewünschte verpackung.
z.B.: RIZCTAC 60/2 (VE 2 Stk.) - RIZCTAC 60/5 (VE 5 Stk.)

ENDKAPPEN RE / LI - SCHNITTABDECKUNG - LACKIERTES METALL
MIT EDELSTHAL GLÄNZ.- EFFEKT - VE 4Stk. (2 RE + 2 LI) / 10 Stk. (5 RE + 5 LI)

Artikel	H mm		
TPZCTAC 60/...	60		

Wählen die gewünschte verpackung.
z.B.: TPZCTAC 60/2 (VE 4 Stk.: 2 rechts + 2 links)
TPZCTAC 60/5 (VE 10 Stk.: 5 rechts + 5 links)

INNEN- / AUSSENWINKEL - SCHNITTABDECKUNG
LACKIERTES METALL MIT EDELSTHAL SATIN.- EFFEKT

Artikel	HxL mm		
RIZCTACS 60/...	60 x 20		
REZCTACS 60/...	60 x 20		

VERBINDER - SCHNITTABDECKUNG
LACKIERTES METALL MIT EDELSTHAL SATIN.- EFFEKT

Artikel	H mm		
GIZCTACS 60/...	60		

Wählen die gewünschte verpackung.
z.B.: RIZCTACS 60/2 (VE 2 Stk.) - RIZCTACS 60/5 (VE 5 Stk.)

ENDKAPPEN RE / LI - SCHNITTABDECKUNG - LACKIERTES METALL
MIT EDELSTHAL SATIN.- EFFEKT - VE 4Stk. (2 RE + 2 LI) / 10 Stk. (5 RE + 5 LI)

Artikel	H mm		
TPZCTACS 60/...	60		

Wählen die gewünschte verpackung.
z.B.: TPZCTACS 60/2 (VE 4 Stk.: 2 rechts + 2 links)
TPZCTACS 60/5 (VE 10 Stk.: 5 rechts + 5 links)

EDELSTAHL - VORGESCHWEISSTE VERBINDER - Art. nur in ganzen Verpackungseinheiten erhältlich

INNEN- / AUSSENWINKEL - VORGESCHWEISSTE
VERBINDER - EDELSTAHL GLÄNZ.- EFFEKT

Artikel	HxL mm		
RIAC 60/...	60 x 50		
REAC 60/...	60 x 50		

Wählen die gewünschte verpackung.
z.B.: RIAC 60/2 (VE 2 Stk.) - RIAC 60/5 (VE 5 Stk.)

INNEN- / AUSSENWINKEL - VORGESCHWEISSTE
VERBINDER - BÜNDIG SATIN. EDELSTAHL-EFFEKT

Artikel	HxL mm		
RIACS 60/...	60 x 50		
REACS 60/...	60 x 50		

Wählen die gewünschte verpackung.
z.B.: RIACS 60/2 (VE 2 Stk.) - RIACS 60/5 (VE 5 Stk.)