

**PROSKIRTING LED** est une plinthe innovante "de passage de fils" brevetée, en aluminium anodisé avec un système d'éclairage électrique à LED. Elle a été étudiée et réalisée pour éclairer les zones de passage comme couloirs et entrées des maisons et bureaux. Elle crée une lumière diffusée et indirecte. Le proskirting a été étudié pour résoudre les différents problèmes liés à la pose des plinthes et au passage des fils électriques, des fils de l'ordinateur, du téléphone et de toute autre installation.

# PROSKIRTING LED

ALUMINIUM ANODISÉ ARGENT  
AVEC LED ET ALIMENTATEUR



**PLINTHE en ALU. ANOD. ARGENT sans adhésif. ALIMENTATEUR, couvercle et LED NON INCLUS (Art. Pour être indiqué) thermo packed** - longueur b. 2 ML - cond. 10 Pces - 20 ML

Article	H mm
PKLEDA 80	80

**PLINTHE en ALU. ANOD. ARGENT AVEC adhésif. ALIMENTATEUR, couvercle et LED NON INCLUS (Art. Pour être indiqué) thermo packed** - longueur b. 2 ML - cond. 10 Pces - 20 ML

Article	H mm
PKLEDA 80A	80

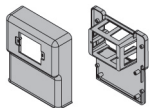
Ajouter à la commande les codes du type de couvercle désirée, mate ou transparente. Ex: PKLEDA 80 + PKGPIAL

**COUVERCLE in POLYCARBONATE** longueur b. 2 ML

Article
PKGPIAL
PKGPIAO

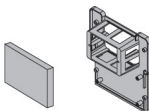
**BOBINE LED FLEXIBLE AUTO-ADHÉSIVE**  
longueur 5 ML - cond. 1 ROULEAUX

Article
LEDN
LEDF
LEDC



**BOITE ALIMENTATEUR PRISE DE COURANTE avec BASE de FIXAGE**

Article
SPA 1820



**ALIMENTATEUR LED**

Article
ALL 7512



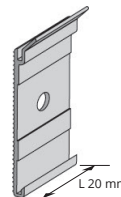
**GOULOTTE/SUPPORT PASSE-CABLES - PVC COEXTRUDÉ**  
longueur b. 2 ML - cond. 20 Pces - 40 ML

Article	H mm
CSPPK 80	70

**SUPPORT PERCÉ - ALUMINIUM NATUREL**  
longueur support 2 cm - cond. 10 Pces

Article	H mm
PKGS 66	66

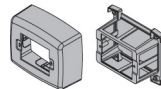
ARTICLES À NE PAS DÉTAILLER



**GAMME COULEURS**

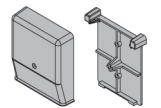


D'autres finitions de la gamme couleurs peuvent être réalisées sur demande. Contacter le bureau commercial pour les quantités minimales, délais et coûts.



**BOITE INTERRUPTEUR**  
avec BOITE BASE

Article
SI 1410



**BOITE DE DERIVATION**  
avec BASE DE FIXAGE

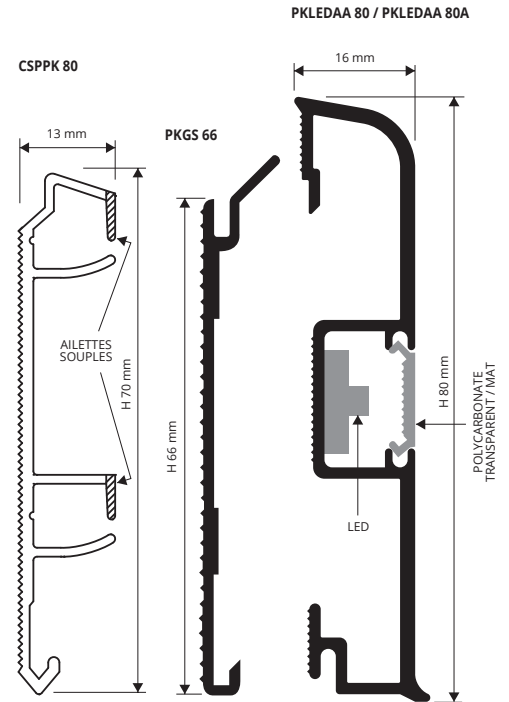
Article
SD 1210



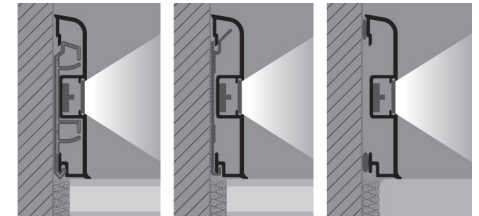
**PROFILÉ PASSE-CABLES VERTICAL**  
longueur b. 2,7 ML

Article
PSPV

Se raccorde au CSPPK 80.



**EXEMPLES ET INSTRUCTION DE TECHNIQUES DE POSE**



1. Fixer le support au mur avec des vis et des chevilles tous les 50 cm (conseillé) et faire un essai avec le PLINTHE LED, pour estimer la hauteur et la pose correcte des supports.
2. Fixer sur les zones choisies la base de la BOITE/PRISE/BALAST la base de la BOITE INTERRUPTEUR et éventuelle base de la BOITE DE DERIVATION.
3. Connecter l'alimentation 220V au alimentateur / transformateur et après connecter la b. PROSKIRTING LED qui est près de l'alimentateur.
4. Connecter de manière continue les b.s led pré-appliquées à l'intérieur du PROSKIRTING LED avec les câbles, fils en dotation.
5. L'alimentateur garanti à peu près 15 ml d'éclairage led. Pour d'autres ml il faut rajouter une autre BOITE/PRISE ALIMENTATEUR.

Dans la pose sans support, nettoyer bien la surface de manière à ce qu'elle ne soit pas grasse. La sécher, puis appliquer le silicone sur la partie moulée des profilés et poser correctement en appuyant uniformément, sans marteler. Pour le PROSKIRTING avec adhésif, une température d'application non inférieure à 15° est conseillée.

## RACCORDS ANGLES INTERNES-EXTERNES, JONCTIONS, BOUCHONS

PLASTIQUE VERNI finition ARGENT



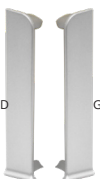
PKAGI 80  
raccord interne



PKAGE 80  
raccord externe



PKGin 80  
jonction



PKTDSAA 80/5  
bouchons de fermeture

**RACCORD INTERNE-EXTERNE - PLASTIQUE ARGENT**  
cond. 5 Pces

Article	H x L mm
PKAGI 80/5	80 X 40
PKAGE 80/5	80 X 40

**JONCTION - PLASTIQUE ARGENT - cond. 10 Pces**

Article	H mm
PKGin 80/10	80

**BOUCHONS D / G - PLASTIQUE ARGENT**  
cond. 10 Pces (5 droits et 5 gauches)

Article	H mm
PKTDSAA 80/5	80



\* = Production sur demande avec quantité minimale de 100 pcs. Délai de production 4/5 semaines, prix à établir