

**PROSKIRTING LED** ist ein Fußbodenleistenprofil aus eloxiertem Aluminium, erhältlich mit Kleber und Halterungen. Es ist mit einer LED-Beleuchtung im hierzu vorgesehenen Hohlraum versehen, der mit einem Flachkabel aus Polycarbonat geschlossen ist. Die Fußbodenleiste ermöglicht den Durchgang von elektrischen Niederspannungskabeln wie z.B. Netzkabel, Telefonleitungen, TV- und Satellitenkabel. **PROSKIRTING LED** aus Aluminium eignet sich als Fußbodenleiste in jedem Innenbereich.

# PROSKIRTING LED

ALUMINIUM ELOXIERT SILBER MIT LED UND NETZTEIL



**SOCKELLEISTE ALU. SILBER ELOX. OHNE KLEBESTREIFEN.**  
Netzanschlussgerät, LED und Flachkabel nicht inkl. (Art. Um anzugeben)  
Thermoverpackung - Stangenlänge 2 Lfm - VE 10 Stk. - 20 Lfm

Artikel	H mm
PKLEDA 80	80

**SOCKELLEISTE ALU. SILBER ELOX. mit Klebestreifen.**  
Netzanschlussgerät, LED und Flachkabel nicht inkl. (Art. Um anzugeben)  
Thermoverpackung - Stangenlänge 2 Lfm - VE 10 Stk. - 20 Lfm

Artikel	H mm
PKLEDA 80A	80

In der Bestellung bitte auch den Coden des gewünschten Deckels (matt oder poliert) angeben, z.B.: PKLEDA 80 + PKGPIAL

**Abdeckung aus Polycarbonate- Stangenlänge 2 Lfm**

Artikel	H mm
PKGPIAL	
PKGPIAO	

**LED-SPULE flexibel selbstklebend**  
Stangenlänge 5 Lfm - VE. 1 ROLL

Artikel	H mm
LEDN	
LEDF	
LEDC	

Netzteile sind für die Verwendung in der Steckdose geeignet.  
Netzteile sind für die Verwendung in der Steckdose geeignet.  
Netzteile sind für die Verwendung in der Steckdose geeignet.

**NETZTEIL STECKDOSE mit BEFESTIGUNGSBASIS**

Artikel	H mm
SPA 1820	

**NETZTEIL LED**

Artikel	H mm
ALL 7512	



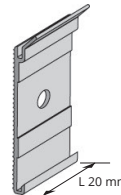
**KABELFÜHRUNGSKANAL/HALTERUNG - koextrudiertem PVC**  
Stangenlänge 2 Lfm - VE 20 Stk. - 40 Lfm

Artikel	H mm
CSPPK 80	70

**GELOCHTE HALTERUNG - ALUMINIUM NATUR**  
Länge Halterung 2 cm - VE 10 Stk.

Artikel	H mm
PKGS 66	66

Art. nur in ganzen Verpackungseinheiten erhältlich



## FARBPALETTE

**AA - Alu. Silber eloxiert**  
Auf Anfrage können weitere Farboberflächen hergestellt werden.  
Kontaktieren Sie unser Büro bezüglich Mindestmenge, Lieferzeiten und Preise.

**SCHALTERDOSE mit BEFESTIGUNGSBASIS**

Artikel	H mm
SI 1410	

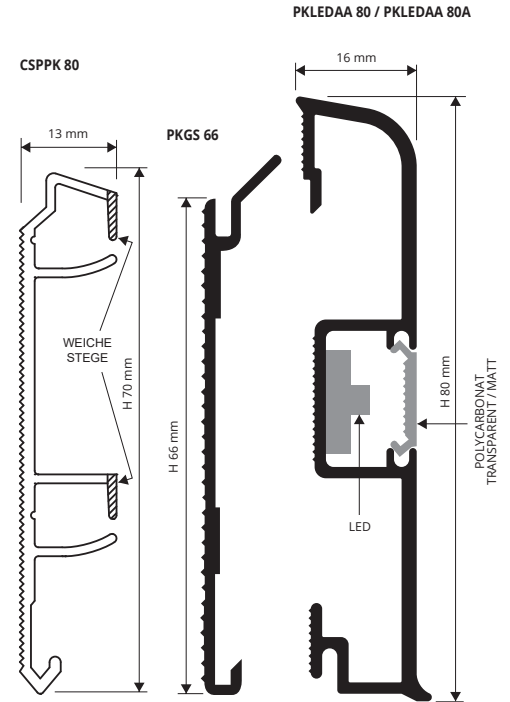
**ABZWEIGDOSE mit BEFESTIGUNGSPLATTE**

Artikel	H mm
SD 1210	

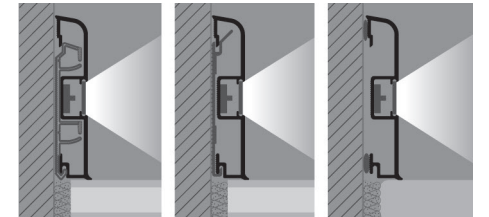
**PROFIL KABELDURCHLAUF**  
Stangenlänge 2,7 Lfm

Artikel	H mm
PSPV	

Es geht mit: CSPPK 80.



## BEISPIEL UND TECHNISCHE ANLEITUNG FÜR DIE VERLEGUNG



- "PROSKIRTING LED" gemäß des Lichttyps und des gewünschten Flachkabels aus Polycarbonat auswählen.
  - "PROSKIRTING LED" auf die gewünschte Länge zuschneiden.
- Version mit Kleber**
- Öl- und Fettrückstände, sowie Schmutz im Allgemeinen sorgfältig entfernen und die Verlegungsfläche reinigen.
  - Nachdem die Oberfläche trocken ist, den Schutzfilm abziehen und das Profil in der korrekten Position mit ausreichender Kraft andrücken.
  - Die LEDs am Profil befestigen und das Flachkabel aus Polycarbonat einfügen.
- Version mit Verlegungsfläche**
- Die gelochten Halterungen in Abständen von ca. 50 cm mit Dübeln an der Wand befestigen; falls die Niederspannungskabel eingebaut werden sollen, die Halterung aus koextrudiertem Vinylharz benutzen.
  - Wenn vorgesehen die Niederspannungskabel verlegen und die elektrischen Anschlüsse herstellen.
  - Das Profil an der Halterung befestigen.
  - Die LEDs am Profil befestigen und das Flachkabel aus Polycarbonat einfügen.

# INNEN- / AUSSENWINKEL, VERBINDER, ENDKAPPEN

KUNSTSTOFF LACKIERT EFFEKT SILBER



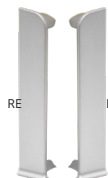
PKAGI 80 innenwinkel



PKAGE 80 aussenwinkel



PKGIN 80 Verbinder



PKTDSAA 80/5 Endkappen

**INNEN- / AUSSENWINKEL - KUNSTSTOFF SILBER - VE 5 Stk**

Artikel	H x L mm
PKAGI 80/5	80 X 40
PKAGE 80/5	80 X 40

**Verbinder - KUNSTSTOFF SILBER - VE 10 Stk.**

Artikel	H mm
PKGIN 80/10	80

**Endkappen re / li - KUNSTSTOFF SILBER - VE 10 Stk.**  
(5 rechts und 5 links)

Artikel	H mm
PKTDSAA 80/5	80



\* = Produktion auf Anfrage mit Mindestmenge von 100 Stk. Produktionszeit 4/5 Wochen, Preis zu vereinbaren