

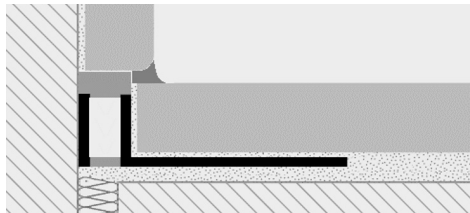
PROFLEX 5 PR est un joint périphérique en résine de vinyle coextrudée adapté à raccorder un carrelage au revêtement ou un revêtement aux portes et fenêtres et/ou tout autre type de revêtement. La partie élastique apparente de 5 mm permet au carrelage/revêtement de se dilater correctement. De plus, le PROFLEX 5 PR empêche la propagation des ondes acoustiques et la formation de ponts sonores. Disponible dans les versions gris foncé, gris lumière, beige et ivoire en différentes hauteurs H 4,5 - 6 - 8 - 10 - 12,5 mm

PROFLEX 5 PR

RÉSINE VINYLIQUE ANTICHOC ATOXIQUE COEXTRUDÉ (PVC)



EXEMPLE ET INSTRUCTION DE TECHNIQUES DE POSE



1. Choisissez "PROFLEX 5 PR" supérieur à l'épaisseur du carreau.
2. Coupez "PROFLEX 5 PR" à la longueur souhaitée et appliquez la colle sur le support où le joint sera posé.
3. Positionnez le profil le long du périmètre et enfoncez le rabat d'ancrage dans la couche adhésive.
4. Posez les carreaux.
5. Poser la plinthe en prenant soin de la poser sur le profilé.
6. Silicone entre le sol et la plinthe

PFX5PR 045...
PFX5PR 06...



PFX5PR 08...



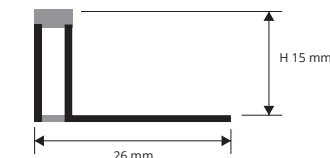
PFX5PR 10...



PFX5PR 125...



PFX5PR 15...



joint périphérique phono-isolant

RÉSINE VINYLIQUE - longueur b. 2,5 ML - cond. 40 Pces - 100 ML

Article	H mm		
PFX5PR 045...	4,5		
PFX5PR 06...	6		
PFX5PR 08...	8		
PFX5PR 10...	10		
PFX5PR 125...	12,5		
PFX5PR 15...	15		

Insert disponible dans les diverses couleurs: GS-GL (Beige et Ivoire disponible sur requête avec un minimum de commande de 200 pcs). Le sigle de la couleur doit être ajouté au code de l'article. Ex: PFX5PR 045... (Insert couleur choisie, Gris Foncé) PFX5PR 045GS.

GAMME COULEURS

GS - Gris foncé pour partie rigide et élastique	GL - Gris lumière pour partie rigide et élastique

DISPONIBLE MINIMUM 200 PCES PAR COULEUR ET HAUTEUR

B - Beige (E84)	A - Ivoire (E81)

(Prix à convenir. Délai de production 4/5 semaines)



* = Production sur demande avec quantité minimale de 200 pcs. Délai de production 4/5 semaines, prix à établir.