

**PROFLEX 5 PR** ist ein umlaufendes Dehnungsprofil aus einer Struktur aus stoßfestem, ungiftigem Vinylharz und einem Dehnungsteil aus weichem Vinylharz. Das Profil besitzt einen gelochten Seitenschenkel, der eine perfekte Verankerung an der Unterlage garantiert. Der Dehnungsteil aus weichem Vinylharz ist beständig gegen Pilze, Bakterien und UV-Strahlen. **PROFLEX 5 PR** aus coextrudiertem Vinylharz eignet sich für Innen- und Außenbereiche.

# PROFLEX 5 PR

UNGIFTIGES STOSSFESTES VINYLHARZ  
KOEEXTRUDIERT (PVC)



VINYLMHARZ - Stangenlänge 2,5 Lfm - VE 40 Stk. - 100 Lfm

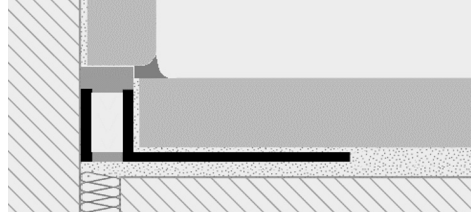
Artikel	H mm
PFX5PR 045...	4,5
PFX5PR 06...	6
PFX5PR 08...	8
PFX5PR 10...	10
PFX5PR 125...	12,5
PFX5PR 15...	15

Es ist in folgenden Farben erhältlich: GS-GL (auf Anfrage auch Beige und Elfenbein bei Mindestabnahme von 200 Stk.). Der gewählte Farbcode wird an den Artikelcode angeschlossen. Beispiel: PFX5PR 045... (gewählte Farbe Dunkelgrau) PFX5PR 045GS.

### FARBPALETTE

GS - Dunkelgrau für steifer und elastischer Teil	GL - Lichtgrau für steifer und elastischer Teil

### BEISPIEL UND TECHNISCHE ANLEITUNG FÜR DIE VERLEGUNG



1. Wählen Sie "PROFLEX 5 PR" höher als die Dicke der Fliese.
2. Schneiden Sie "PROFLEX 5 PR" auf die gewünschte Länge und tragen Sie den Klebstoff auf den Träger auf, auf dem die Fuge verlegt werden soll.
3. Positionieren Sie das Profil entlang des Umfangs und drücken Sie die Verankerungsklappe in die Klebeschicht.
4. Verlegen Sie die Fliesen.
5. Legen Sie die Fußleiste so, dass sie auf dem Profil ruht.
6. Silikon zwischen Boden und Fußleiste

PFX5PR 045...  
PFX5PR 06...



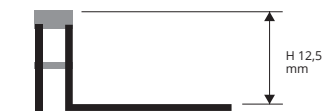
PFX5PR 08...



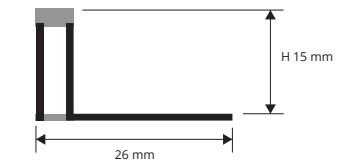
PFX5PR 10...



PFX5PR 125...



PFX5PR 15...



schalldämmende Abschlussprofile

### BEI MINDESTABNAHME 200 STK. pro Farbe und Höhe

B - Beige (E84)	A - Elfenbein (E81)

(Preis und Zeiten nach Vereinbarung)



\* = Produktion auf Anfrage mit Mindestmenge von 200 Stk. Produktionszeit 4/5 Wochen, Preis zu vereinbaren