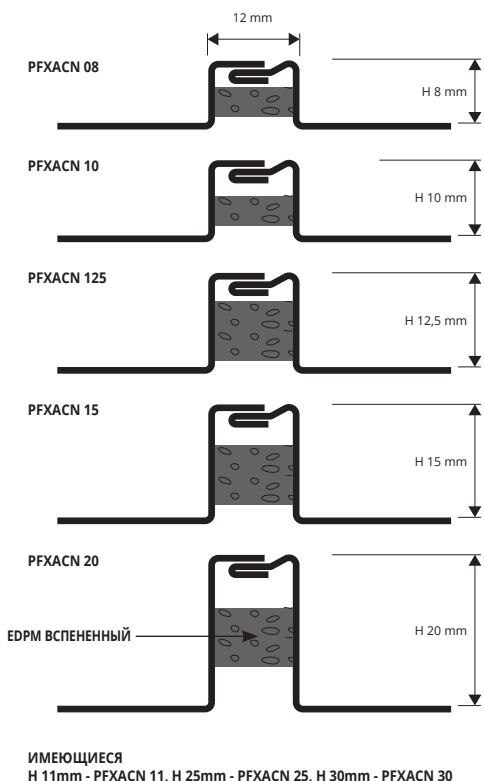


# PROFLEX ACN

НЕРЖАВЕЮЩАЯ СТАЛЬ AISI 304/1.4301-V2A

**PROFLEX ACN** это новый профиль из нержавеющей стали, состоящий из двух элементов, которые вставляются друг в друга. **PROFLEX ACN** предназначен для изготовления гибких швов на полах различных типов: керамических, мраморных, гранитных, а также на любом другом полу. Особая геометрия профиля обеспечивает эффективную защиту краев плитки, а его высокая прочность позволяет ему противостоять интенсивным людским и транспортным потокам (вилочные погрузчики, самоходные тележки, автомобили). Хорошая химическая стойкость и хорошая устойчивость к нагрузкам и истиранию. из-за интенсивного движения транспортных средств. Уложить компенсаторы в соответствии с действующими правилами.

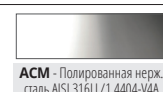
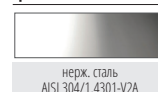


ПРИГОДНО ДЛЯ СОПРИКОСНОВЕНИЯ С ПИЩЕЙ

**ПОЛИРОВАННАЯ СТАЛЬ AISI 304/1.4301-V2A**  
длина бруска 2,5 Лин.М - упак. 10 Шт. - 25 Лин.М

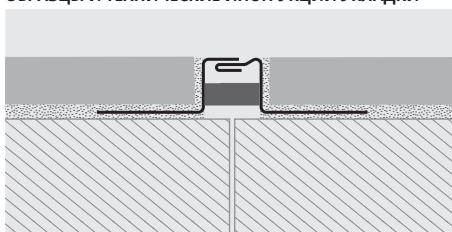
Артикул	H mm
PFXACN 08	8
PFXACN 10	10
PFXACN 11	11
PFXACN 125	12,5
PFXACN 15	15
PFXACN 20	20
PFXACN 25	25
PFXACN 30	30

ЦВЕТОВАЯ ГАММА



\*необходимо согласовать цены и сроки поставки.

## ОБРАЗЦЫ И ТЕХНИЧЕСКИЕ ИНСТРУКЦИИ УКЛАДКИ

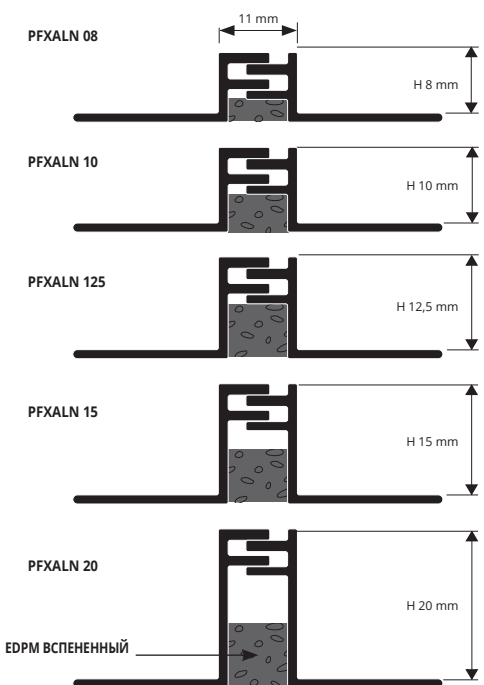


1. Выберите высоту PROFLEX ACN, равной с толщиной пола (кафельной плитки), также выбирая цвет вкладки. 2. Используя зазубренный распределитель, нанесите клеящее средство в место размещения шва (соединителя). 3. Положите PROFLEX ACN с перфорированными выступами в клеящее средство (рекомендуем укладывать шов расширения в линию со штукатурным маяком/полом) 4. Выполните укладку кафельных плит, выравнивая их и присоединяя к верхнему краю профиля (шов должен быть на 0.5-1 мм ниже, чем кафельные плитки, ни в коем случае не выше). Неразрезанную сторону плитки всегда нужно размещать впритык с профилем. 5. Используйте уплотнитель для заполнения пустот между плитками и швом-соединителем PROFLEX ACN.

# PROFLEX ALN

АЛЮМИНИЙ НАТУРАЛЬНЫЙ

**PROFLEX ALN** представляет собой новый профиль из натурального алюминия для создания температурных швов, состоящий из двух элементов, вставляемых один в другой. Профиль **PROFLEX ALN** предназначен для создания эластичных температурных швов в полах различного вида: керамических, мраморных, гранитных, а также в любых других полах, укладка которых производится на слой клея толщиной от 8 до 20 мм. Особая геометрия профиля обеспечивает эффективную защиту краев плиток, а его высокая прочность позволяет выдерживать напряженные людской и транспортный потоки (автопогрузчиков, самоходных тележек, автомобилей). Температурный шов следует выполнять заподлицо с полом или на 0.5-1 мм ниже его поверхности, но ни в коем случае выше уровня пола. хорошая химическая стойкость и хорошая УСТОЙЧИВОСТЬ К ВОЗДЕЙСТВИЮ НАГРУЗОК и СТОЙКОСТЬ К ИСТИРАНИЮ, ПРОИСХОДЯЩЕМУ В СЛЕДСТВИЕ НАПРЯЖЕННОГО ПОТОКА ТРАНСПОРТНЫХ СРЕДСТВ (САМОХОДНЫХ ТЕЛЕЖЕК, АВТОПОГРУЗЧИКОВ). Уложить деформационные швы в соответствии с действующими нормами



## АЛЮМИНИЙ НАТУРАЛЬНЫЙ

длина бруска 2,5 Лин.М - упак. 20 Шт. - 50 Лин.М

Артикул	H mm
PFXALN 08	8
PFXALN 10	10
PFXALN 125	12,5
PFXALN 15	15
PFXALN 20	20

ЦВЕТОВАЯ ГАММА



## ОБРАЗЦЫ И ТЕХНИЧЕСКИЕ ИНСТРУКЦИИ УКЛАДКИ

1. Выберите высоту PROFLEX ALN, равной с толщиной пола (кафельной плитки), также выбирая цвет вкладки. 2. Используя зазубренный распределитель, нанесите клеящее средство в место размещения шва (соединителя). 3. Положите PROFLEX ALN с перфорированными выступами в клеящее средство (рекомендуем укладывать шов расширения в линию со штукатурным маяком/полом) 4. Выполните укладку кафельных плит, выравнивая их и присоединяя к верхнему краю профиля (шов должен быть на 0.5-1 мм ниже, чем кафельные плитки, ни в коем случае не выше). Неразрезанную сторону плитки всегда нужно размещать впритык с профилем. 5. Используйте уплотнитель для заполнения пустот между плитками и швом-соединителем PROFLEX ALN.

\* По запросу, необходимо, согласовать цены и сроки поставки. Минимальном заказе на 100 Шт.