

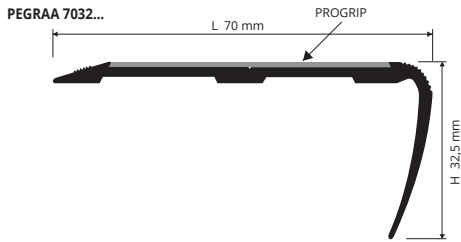


# PROEND GRIP 70

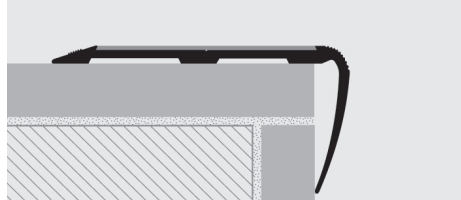
ALUMINIUM ELOXIERT GOLD SILBER UND BRONZE GELOCHT UND MIT KLEBER

**PROEND GRIP 70** ist ein trittsicheres Profil für Treppen aus eloxiertem Aluminium Gold, Silber und Bronze. Es besteht aus einem horizontalen Teil, an welchem der Carborundum-Film angebracht wird, und aus einem vertikalen Teil mit perfekt glatter Oberfläche. Das Profil ist verfügbar mit Kleber, gelocht und zur Befestigung mit Dübeln. **PROEND GRIP 70** aus eloxiertem Aluminium eignet sich für jede Art von Treppe in Innenbereichen mit Verkleidung aus Keramik, Terrakotta, Holz und Naturstein.

Stufenkantenprofile für bestehende Stufen



**BEISPIEL UND TECHNISCHE ANLEITUNG FÜR DIE VERLEGUNG**



1. "PROEND GRIP 70" gemäß dem gewünschten Finish auswählen.
  2. "PROEND GRIP 70" auf die gewünschte Länge zuschneiden.
- Version mit Kleber**
3. Die Oberfläche, auf die das Profil gelegt wird, von Ölen, Fetten und allgemeinen Verunreinigungen befreien.
  4. Nachdem die Oberfläche trocken ist, den Schutzfilm abziehen.
  5. Das Profil korrekt positionieren und andrücken.
  6. Den trittsicheren Film aus Carborundum anbringen.
- Version mit Bohrungen**
3. Das Profil ausrichten und auf dem Verlegungsbereich die Position der Bohrungen markieren.
  4. Auf dem Verlegungsbereich mit einer Spitze mit einem Durchmesser von 5 mm die Bohrungen ausführen und die Dübel 5 x 25 mm einfügen.
  5. Das Profil mit den Bohrungen ausrichten und anschrauben.
  6. Den trittsicheren Film aus Carborundum anbringen.

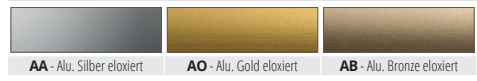


**ALUMINIUM ELOX. GOLD, SILBER UND BRONZE mit Klebestreifen**  
Thermoverpackung - Stangenlänge 2,7 Lfm - VE 20 Stk. - 54 Lfm

Artikel	H x L mm
PEGRAA... 7032A	32,5 X 70



**FARBPALETTE**



**ALUMINIUM ELOX. GOLD, SILBER UND BRONZE gelocht**  
Thermoverpackung - Stangenlänge 2,7 Lfm - VE 20 Stk. - 54 Lfm

Artikel	H x L mm
PEGRAA... 7032F	32,5 X 70

In folgenden eloxierten Farben erhältlich: AA - AO - AB.  
Der gewählte Farbcode wird an den Artikelcode angeschlossen.  
Beispiel: PEGRAA... 7032A (gewähltes Farbe Gold eloxiert) PEGRAAO... 7032A.

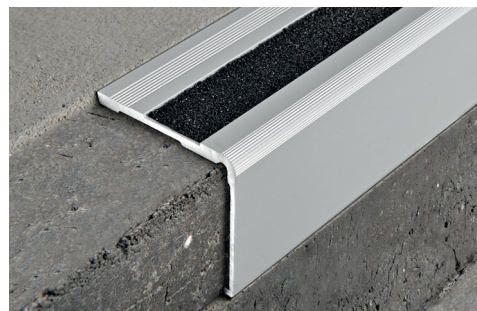
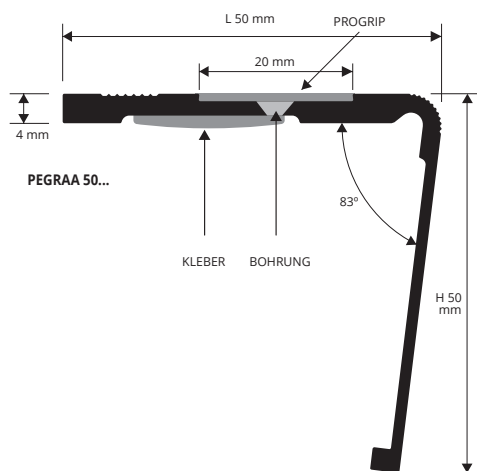
**Auf Anfrage Stangenlänge 3 Lfm mit Mindestmenge von 200 Stk. Produktionszeit 4/5 Wochen, Preis zu vereinbaren.**

**Der Carborundum-Klebestreifen (PROGRIP) wird nicht angebracht.  
Für PEGRAA... 7032...: PGR... 50 bestellen (unter Spezifizierung der Farbe).**

# PROEND 5050

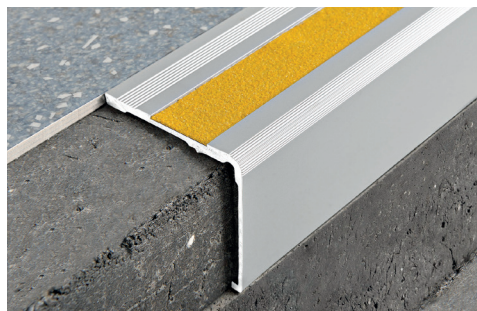
ALUMINIUM ELOXIERT SILBER GELOCHT UND MIT KLEBER

**PROEND 5050** ist ein trittsicheres Profil für Treppen aus eloxiertem Aluminium Silber. Es besteht aus einem horizontalen gerillten Teil, an welchem der Carborundum-Film angebracht wird, und aus einem geneigten Teil mit perfekt glatter Oberfläche. Das Profil ist verfügbar mit Kleber, gelocht und zur Befestigung mit Dübeln. **PROEND 5050** aus eloxiertem Aluminium eignet sich für jede Art von Treppe in Innenbereichen mit Verkleidung mit geringer Stärke.



**ALUMINIUM SILBER ELOXIERT gelocht / mit Klebestreifen**  
Stangenlänge 2,7 Lfm - VE 20 Stk. - 54 Lfm

Artikel	HxL mm
PEGRAA 50F	50 X 50
PEGRAA 50A	50 X 50



**FARBPALETTE**



**Auf Anfrage Stangenlänge 3 Lfm mit Mindestmenge von 200 Stk. Produktionszeit 4/5 Wochen, Preis zu vereinbaren.**

**Der Carborundum-Klebestreifen (PROGRIP) wird nicht angebracht.  
Für PEGRAA 50...: PGR... 20 bestellen (unter Spezifizierung der Farbe).**

**TECHNISCHE ANLEITUNG FÜR DIE VERLEGUNG**

1. "PROEND 5050" auf die gewünschte Länge zuschneiden.
- Version mit Kleber**
2. Die Oberfläche, auf die das Profil gelegt wird, von Ölen, Fetten und allgemeinen Verunreinigungen befreien.
  3. Nachdem die Oberfläche trocken ist, den Schutzfilm abziehen (Silikon anwenden).
  4. Das Profil korrekt positionieren und andrücken.
  5. Das Band aus Carborundum anbringen.
- Version mit Bohrungen**
2. Das Profil ausrichten und auf dem Verlegungsbereich die Position der Bohrungen markieren.
  3. Auf dem Verlegungsbereich mit einer Spitze mit einem Durchmesser von 5 mm die Bohrungen ausführen und die Dübel 5 x 25 mm einfügen.
  4. Das Profil mit den Bohrungen ausrichten und anschrauben.
  5. Das Band aus Carborundum anbringen.

**BEISPIEL**

