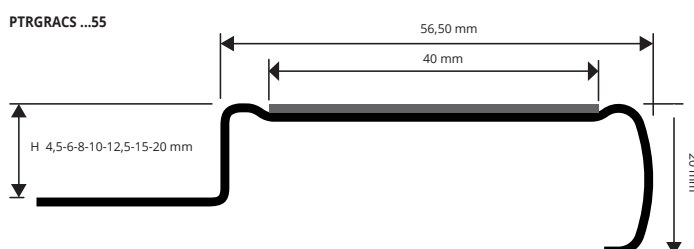
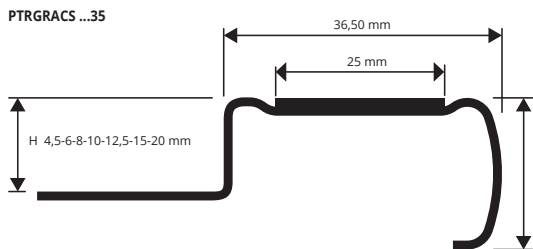
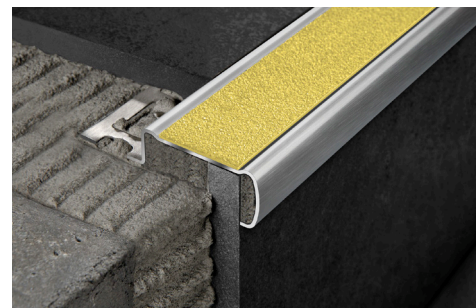




**PROSTAIR GRIP ACC** es un perfil en acero inoxidable AISI 304/1.4301-V2A satinado, formado por una aleta perforada que garantiza una perfecta adhesión y de una parte en vista horizontal de 36,5 y 56,5 mm, donde se tiene que posicionar el carborundo adhesivo antideslizante. La parte vertical del perfil de 20 mm, es perfectamente lisa. El perfil se puede suministrar en altura 4,5-6-8-10-12,5-15-20 mm y está equipado de tapones de terminación en plástico efecto acero satinado. Su particular diseño y las piezas especiales en gama, hacen de **PROSTAIR GRIP ACC** un perfil muy refinado.

# PROSTAIR GRIP ACC

ACERO AISI 304/1.4301 -V2A SATINADO



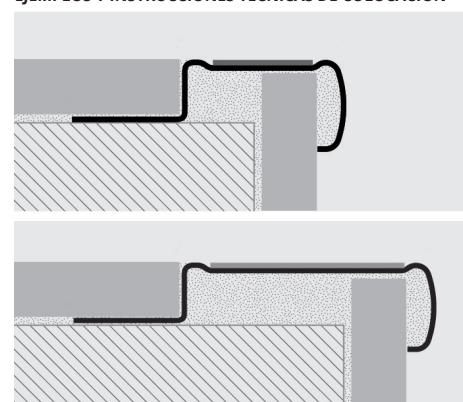
ACERO AISI 304/1.4301 - V2A SATINADO con película protectora  
Unidades de 2,7 M de largo - ancho 36,50 mm

Artículo	H mm	Ud/Paq
PTRGRACS 04535	4,5	20
PTRGRACS 0635	6	20
PTRGRACS 0835	8	20
PTRGRACS 1035	10	10
PTRGRACS 12535	12,5	10
PTRGRACS 1535	15	7
PTRGRACS 2035	20	7

ACERO AISI 304/1.4301 - V2A SATINADO con película protectora  
Unidades de 2,7 M de largo - ancho 56,50 mm

Artículo	H mm	Ud/Paq
PTRGRACS 04555	4,5	20
PTRGRACS 0655	6	20
PTRGRACS 0855	8	20
PTRGRACS 1055	10	10
PTRGRACS 12555	12,5	10
PTRGRACS 1555	15	7
PTRGRACS 2055	20	7

### EJEMPLOS Y INSTRUCCIONES TECNICAS DE COLOCACIÓN



1. Elegir "PROSTAIR GRIP ACC" en altura y material requerido según el espesor de la baldosa.
2. Colocar antes el revestimiento vertical del peldaño y aplicar el cemento cola por encima de la parte horizontal del peldaño.
3. Rellenar la parte inferior vacía del perfil con cemento cola. Poner el cemento cola en la parte horizontal del peldaño y reposar el perfil poniendo la base agujereada en el cemento cola. El perfil debe cubrir el borde de la baldosa vertical del peldaño.
4. Colocar la baldosa horizontal contra el perfil.
5. Sellar la junta entre baldosa y perfil.

LA CINTA DE CARBORUNDO AUTOADHESIVO (PROGRIP) NO SE SUMINISTRA CON AL PERFIL. SE SOLICITA A PARTE.

PARA PTRGRACS ...35 PEDIR PGR... 25 (ESPECIFICAR EL COLOR).

PARA PTRGRACS ...55 PEDIR PGR... 40 (ESPECIFICAR EL COLOR).

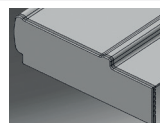
### GAMA COLORES



### TAPONES - DCHA / IZQA - Paq. de 2 UDS (1 dcha y 1 izqa)

Artículo	H mm	L mm
TPTRGRACS 55/1	4,5+20	56,5
TPTRGRACS 35/1	4,5+20	36,5

Estos artículos no se pueden vender independientes.



APTO AL CONTACTO CON ALIMENTOS

**PROGRIP** es una cinta autoadhesiva en carborundo formado por una banda de plástico con gránulos abrasivos de alta resistencia al desgaste. Esta cinta se utiliza para conseguir que los peldaños sean antideslizantes en ambientes públicos y privados. La cinta está disponible en varios colores y anchos para cualquiera necesidad técnica y estética. En el caso de instalar la cinta directamente sobre los escalones, se aconseja aplicar dos tramos en cada huella cortando los extremos en forma redonda.

# PROGRIP

CARBORUNDO AUTOADHESIVO - 7 COLORES

### GAMA COLORES

N - negro	B - blanco	T - transparente
G - gris	Y - amarillo	M - marrón
GN - amarillo/negro	II PGRT ... (transparente) no se debe utilizar en exterior.	

### ADHESIVO ANTIDESLIZANTE PARA PELDAÑOS - rollos de 18,2 M

Artículo	Ancho mm
PGRGN 20	20
PGRGN 25	25
PGRGN 50	50

### ADHESIVO ANTIDESLIZANTE PARA PELDAÑOS - rollos de 18,2 M

Artículo	Ancho mm
PGRN 25	25
PGRB 25	25
PGRG 25	25
PGRY 25	25
PGRM 25	25
PGRN 40	40
PGRB 40	40
PGRG 40	40
PGRY 40	40
PGRM 40	40



\* = Producción a petición con cantidad mínima de 200 pzs. Tiempo de producción 4/5 semanas, precio a convenir.

\* = Producción a petición con cantidad mínima de 10 rollos. Tiempo de producción 4/5 semanas, precio a convenir.

News 2024