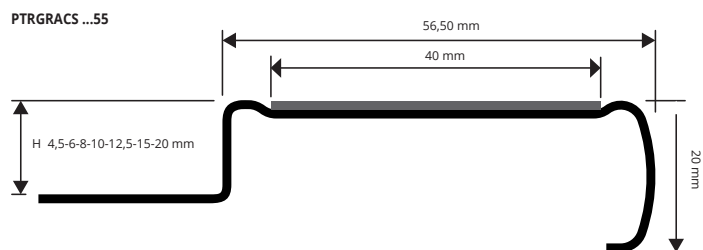
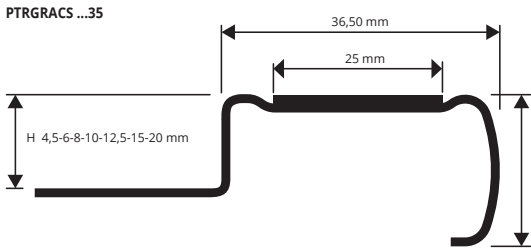
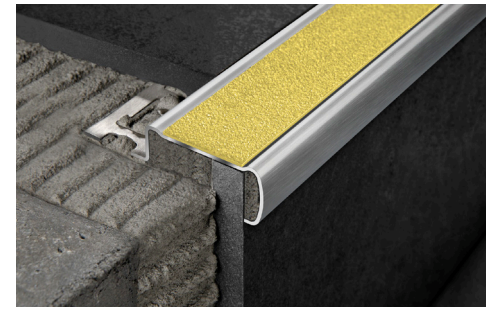


**PROSTAIR GRIP ACC** ist ein trittsicheres Profil aus satiniertem Edelstahl AISI 304/1.4301-V2A. Es besteht aus einem gelochten Seitenschenkel, der einen perfekten Halt mit dem verwendeten Kleber garantiert, aus einer horizontalen Fläche, an der das trittsichere Carborundum befestigt wird, und aus einem vertikalen Teil mit perfekt glatter Oberfläche. **PROSTAIR GRIP ACC** aus satiniertem Stahl eignet sich für jede Art von Treppe in Innenbereichen mit Verkleidung aus Keramik, Terrakotta, Holz und Naturstein.

# PROSTAIR GRIP ACC

EDELSTAHL INOX AISI 304/1.4301-V2A SATINIERT



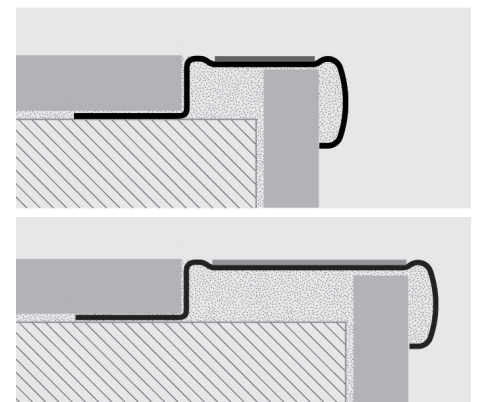
EDELSTAHL INOX AISI 304/1.4301-V2A SATINIERT mit Schutzfolie - Stangenlänge 2,7 Lfm - Höhle 36,50 mm

Artikel	H mm	Stk. / VE
PTRGRACS 04535	4,5	20
PTRGRACS 0635	6	20
PTRGRACS 0835	8	20
PTRGRACS 1035	10	10
PTRGRACS 12535	12,5	10
PTRGRACS 1535	15	7
PTRGRACS 2035	20	7

EDELSTAHL INOX AISI 304/1.4301-V2A SATINIERT mit Schutzfolie - Stangenlänge 2,7 Lfm - Höhle 56,50 mm

Artikel	H mm	Stk. / VE
PTRGRACS 04555	4,5	20
PTRGRACS 0655	6	20
PTRGRACS 0855	8	20
PTRGRACS 1055	10	10
PTRGRACS 12555	12,5	10
PTRGRACS 1555	15	7
PTRGRACS 2055	20	7

### BEISPIEL UND TECHNISCHE ANLEITUNG FÜR DIE VERLEGUNG



1. "PROSTAIR GRIP ACC" gemäß der Bodenstärke auswählen.
2. Die Verkleidung auf der Setzstufe auflegen und den Kleber auf dem Auftritt anbringen, wo das Profil verlegt werden soll.
3. Den unteren Hohlraum des Profils mit Kleber füllen und ihn auf dem Auftritt anbringen; dabei auf eine korrekte Ausrichtung mit der zuvor angebrachten Setzstufe achten.
4. Die Verkleidung auf die Trittstufe auflegen; dabei auf eine korrekte Ausrichtung mit dem Profil achten.
5. Die Fugen zwischen Profil und Fliese korrekt mit Mörtel füllen.
6. Das selbstklebende trittsichere Carborundum in der gewünschten Farbe anbringen.

DER CARBORUNDUM-KLEBESTREIFEN (PROGRIP) WIRD NICHT ANGEBRACHT.

FÜR PTRGRACS ...35: PGR ...25 BESTELLEN (UNTER SPEZIFIZIERUNG DER FARBE).

FÜR PTRGRACS ...55: PGR ...40 BESTELLEN (UNTER SPEZIFIZIERUNG DER FARBE).

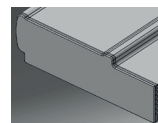
### FARBPALETTE



### ENDKAPPEN - L / R - VE 2 Stk. (1 rechten und 1 linken)

Artikel	H mm	L mm
TPTRGRACS 55/1	4,5+20	56,5
TPTRGRACS 35/1	4,5+20	36,5

Art. nur in ganzen Verpackungseinheiten erhältlich



FÜR DEN KONKAKT MIT LEBENSMITTELN GEEIGNET

**PROGRIP** ist ein selbstklebendes Band aus Carborundum, bestehend aus einer elastischen Folie mit hoch widerstandsfähigen Schleifkörnern. Es wird in öffentlichen und privaten Bereichen angewandt, um Treppenstufen rutschfest zu machen. **PROGRIP** wird in verschiedenen Farben und Breiten für jede technische und ästhetische Anforderung hergestellt. Falls das Band direkt auf dem Bodenbelag angebracht werden muss, ist es empfehlenswert, zwei Bandstreifen auf jede Stufe aufzukleben und die Streifenkanten abzurunden.

# PROGRIP

CARBORUNDUM MIT KLEBESTREIFEN 7 FARBEN

### FARBPALETTE

N - Schwarz	B - Weiss	T - Transparent
<b>G - Grau</b>	<b>Y - Gelb</b>	<b>M - Braun</b>
	<b>Das PGRT... (transparent) ist nicht für den Aussenbereich geeignet.</b>	
<b>GN - Gelb/schwarz</b>		

### KLEBSTREIFEN RUTSCHSCHUTZ FÜR STUFEN rollen 18,2 Lfm

Artikel	Breite mm
PGRGN 20	20
PGRGN 25	25
PGRGN 50	50

### KLEBSTREIFEN RUTSCHSCHUTZ FÜR STUFEN rollen 18,2 Lfm

Artikel	Breite mm
PGRN 25	25
PGRB 25	25
PGRT 25	25
PGRG 25	25
PGRY 25	25
PGRM 25	25
PGRN 40	40
PGRB 40	40
PGRT 40	40
PGRG 40	40
PGRY 40	40
PGRM 40	40



\* = Produktion auf Anfrage mit Mindestmenge von 200 Stk. Produktionszeit 4/5 Wochen, Preis zu vereinbaren

\* = Produktion auf Anfrage mit Mindestmenge von 10 Rollen. Produktionszeit 4/5 Wochen, Preis zu vereinbaren

News 2024