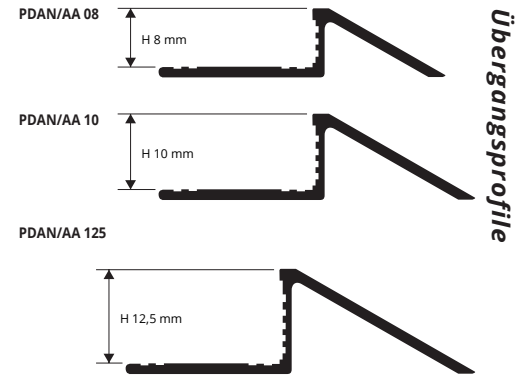
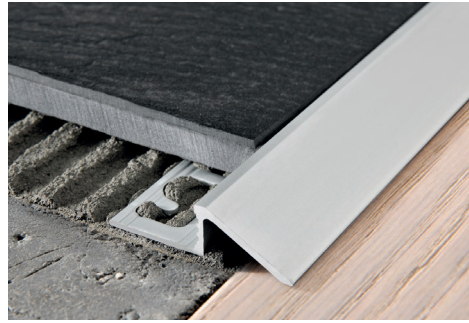
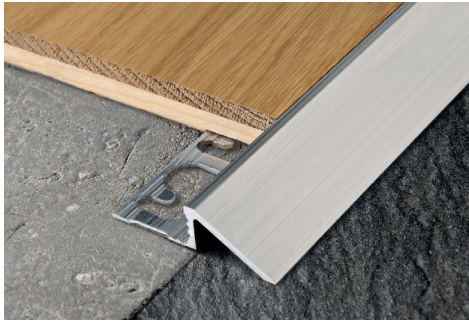


PROSLIDER aus Aluminium ist ein Profil für die Verbindung von zwei Bodenebenen ohne Stufen und als Kantenschutz für den Boden. Seine Stanze gibt eine optimale Verankerung unter der Fliesen. **PROSLIDER** aus Aluminium natur und silber eloxiert ist geeignet in Bereiche mit hohen mechanischen und chemischen Belastungen.

PROSLIDER

ALUMINIUM NATUR UND SILBER ELOXIERT



ALUMINIUM NATUR Thermoverpackung 5 Stk.
Stangenlänge 2,7 Lfm - VE 40 Stk. - 108 Lfm

Artikel	H mm
PDAN 08	8
PDAN 10	10
PDAN 125	12,5

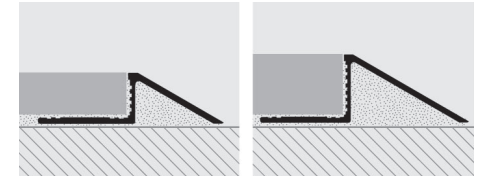
ALUMINIUM SILBER ELOXIERT Thermoverpackung
Stangenlänge 2,7 Lfm - VE 40 Stk. - 108 Lfm

Artikel	H mm
PDA 08	8
PDA 10	10
PDA 125	12,5

FARBPALETTE



BEISPIEL UND TECHNISCHE ANLEITUNG FÜR DIE VERLEGUNG

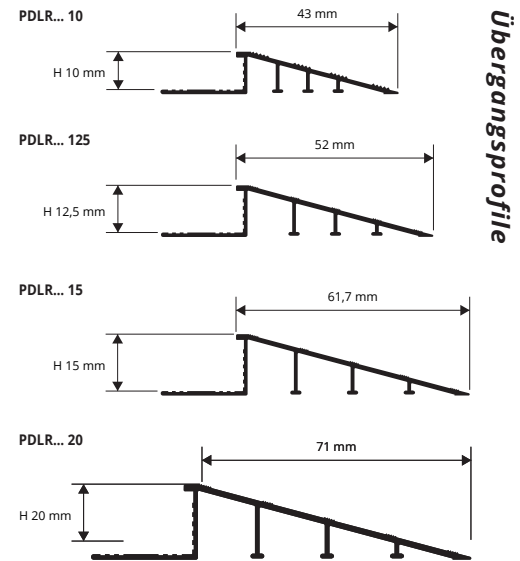
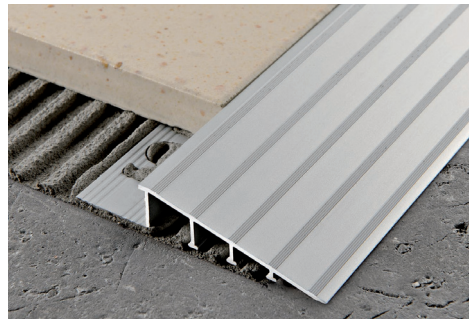


1. Je nach Oberflächendekor und Stärke des Bodens "PROSLIDER" auswählen.
2. Das zugeschnittene "PROSLIDER" anbringen, anpassen und Fliesenkleber in Anwendungsbereich auftragen
3. Der Kleber auftragen. "PROSLIDER" genau in der Fuge des Estrichs anbringen.
4. Die Fliesen sorgsam auf gleicher Höhe mit der Profilkante mit einer Fuge von etwa 2 mm anbringen. Sofort die Reste von Kleber von der Oberfläche des Profils entfernen.
5. Der Raum zwischen Profil und Fliesen großzügig mit Fugenkleber gegen Wassereinlagerungen absichern. Sofort die Reste von Kleber von der Oberfläche des Profils entfernen.

PROSLIDER LR aus Aluminium ist ein Profil für die Verbindung von zwei Bodenebenen ohne Stufen und als Kantenschutz für den Boden. Seine Stanze gibt eine optimale Verankerung unter der Fliesen. **PROSLIDER LR** aus Aluminium natur und silber eloxiert ist geeignet in Bereiche mit hohen mechanischen und chemischen Belastungen.

PROSLIDER LR

ALUMINIUM NATUR UND SILBER ELOXIERT



ALUMINIUM NATUR Thermoverpackung 5 Stk.
Stangenlänge 2,7 Lfm - VE 20 Stk. - 54 Lfm

Artikel	H mm
PDLRAN 10	10
PDLRAN 125	12,5
PDLRAN 15	15
PDLRAN 20	20

ALUMINIUM SILBER ELOXIERT Thermoverpackung
Stangenlänge 2,7 Lfm - VE 20 Stk. - 54 Lfm

Artikel	H mm
PDLRAA 10	10
PDLRAA 125	12,5
PDLRAA 15	15
PDLRAA 20	20

FARBPALETTE



TECHNISCHE ANLEITUNG FÜR DIE VERLEGUNG

1. Je nach Oberflächendekor und Stärke des Bodens "PROSLIDER LR" auswählen.
2. Das zugeschnittene "PROSLIDER LR" anbringen, anpassen und Fliesenkleber in Anwendungsbereich auftragen
3. Der Kleber auftragen "PROSLIDER LR" genau in der Fuge des Estrichs anbringen.
4. Die Fliesen sorgsam auf gleicher Höhe mit der Profilkante mit einer Fuge von etwa 2 mm anbringen. Sofort die Reste von Kleber von der Oberfläche des Profils entfernen.
5. Der Raum zwischen Profil und Fliesen großzügig mit Fugenkleber gegen Wassereinlagerungen absichern. Sofort die Reste von Kleber von der Oberfläche des Profils entfernen.

BEISPIELE FÜR DIE VERLEGUNG

