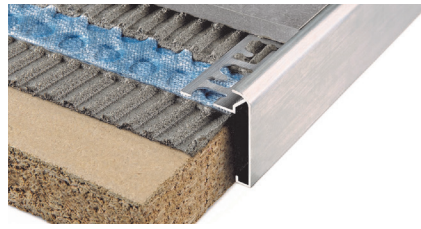
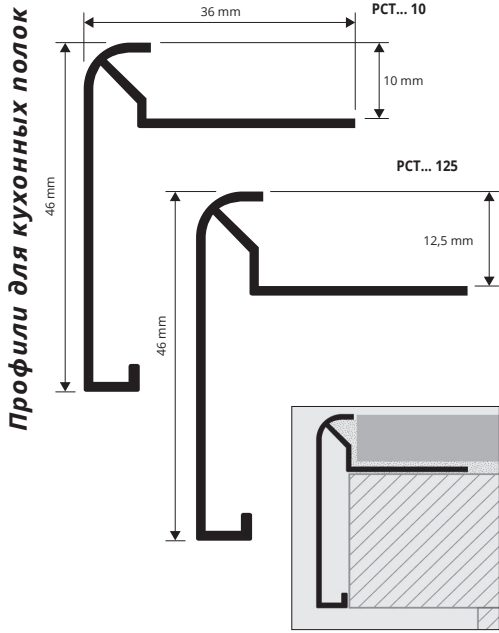


# PROTOP

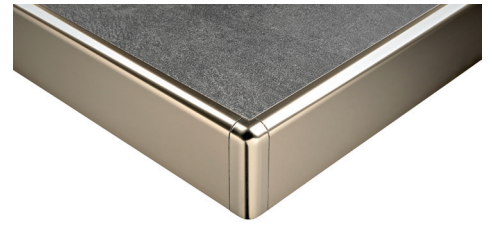
АЛЮМИНИЙ АНОДИРОВАННЫЙ И БЛЕСТЯЩИЙ

**PROTOP** это профиль для кухонных полок, рабочих поверхностей и лестничных ступеней, специально разработанный в целях защиты столешницы общей высотой 46мм включая облицовку. Заканчивается углубленным профилем «jolly», обеспечивающим безопасность керамического покрытия высотой 10мм или 12,5мм. В целях облегчения процесса укладки на данный момент производятся внешние и внутренние углы 90° и 135°. В ассортименте имеются профили из анодированного алюминия серебро и блестящего титан.



**АНОДИРОВАННЫЙ АЛЮМ. ОТДЕЛКА СЕРЕБРО**  
2,7 Лин.М 10 Шт. - 27 Лин.М

Артикул	Н мм
РСТАА 10	10
РСТАА 125	12,5



**АЛЮМ. ОТДЕЛКА ПОЛИРОВАННЫЙ ТИТАН**  
2,7 Лин.М 10 Шт. - 27 Лин.М

Артикул	Н мм
РСТВТ 10	10
РСТВТ 125	12,5

**АЛЮМ.БЛЕСТ.ОТДЕЛКА ХРОМ**  
2,7 Лин.М 10 Шт. - 27 Лин.М

Артикул	Н мм
РСТВС 10	10
РСТВС 125	12,5

**ЦВЕТОВАЯ ГАММА**



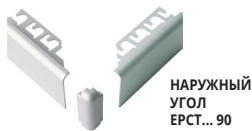
### ОБРАЗЦЫ И ТЕХНИЧЕСКИЕ ИНСТРУКЦИИ УКЛАДКИ

1. Выбрать PROTOP высоты, соответствующие толщине облицовки.
2. Наносить клей в зоне нанесения профиля.
3. Приложить и выровнять профиль, отрезанный на необходимую длину, прижав перфорированный язычок на клей.
4. Разместить плитки, выравнивая их таким образом, чтобы верхняя часть профиля установилась встык.
5. Во избежание скопления воды в пустотах заполнить полностью клеем зону контакта профиля и плитки.

## ВНУТРЕННИЕ И НАРУЖНЫЕ УГЛЫ

**НАРУЖНЫЙ УГОЛ / ВНУТРЕННИЙ УГОЛ**  
АЛЮМ. БЛЕСТЯЩИЙ ОТДЕЛКА СЕРЕБРО Шт. 10

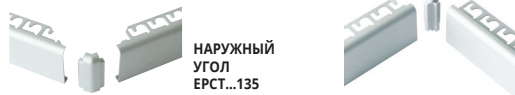
Артикул
ЕРСТАА 90/10 (90°)
ИРСТАА 90/10 (90°)
ЕРСТАА 135/10 (135°)
ИРСТАА 135/10 (135°)



НАРУЖНЫЙ УГОЛ  
ЕРСТ... 90

**НАРУЖНЫЙ УГОЛ / ВНУТРЕННИЙ УГОЛ**  
АЛЮМ. БЛЕСТЯЩИЙ ОТДЕЛКА ТИТАН - упак. Шт. 10

Артикул
ЕРСТВТ 90/10 (90°)
ИРСТВТ 90/10 (90°)
ЕРСТВТ 135/10 (135°)
ИРСТВТ 135/10 (135°)



НАРУЖНЫЙ УГОЛ  
ЕРСТ...135

**НАРУЖНЫЙ УГОЛ / ВНУТРЕННИЙ УГОЛ**  
АЛЮМ. БЛЕСТЯЩИЙ ОТДЕЛКА ХРОМ Шт. 10

Артикул
ЕРСТВС 90/10 (90°)
ИРСТВС 90/10 (90°)
ЕРСТВС 135/10 (135°)
ИРСТВС 135/10 (135°)

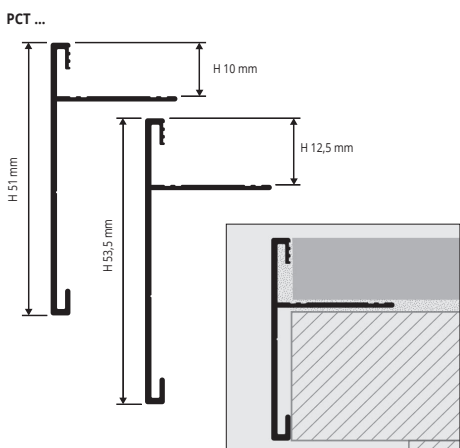
ВНУТРЕННИЙ УГОЛ  
ИРСТ... 90

ВНУТРЕННИЙ УГОЛ  
ИРСТ...135

# PROTOP T

АЛЮМИНИЙ АНОДИРОВАННЫЙ И БЛЕСТЯЩИЙ

**PROTOP T** это профиль из алюминия анодированного (отделка серебро) или блестящего (отделка хром) для облицовок толщиной 10 и 12,5 мм, пригодный для защиты краев столешниц. Профил состоит из вырезного крепежного ребра шириной 23,7 мм, обеспечивающего адгезию к основанию и из вертикальной части, высотой 51 мм, с прямыми углами и видимой поверхностью шириной 3,7мм.



**АНОДИРОВАННЫЙ АЛЮМ. ОТДЕЛКА СЕРЕБРО**  
2,7 Лин.М 10 Шт. - 27 Лин.М

Артикул	Н мм
РСТАА 10Т	10
РСТАА 125Т	12,5



**АНОДИРОВАННЫЙ ХРОМИРОВАННЫЙ**  
Длина бруска 2,7 Лин.М - упак. 10 Шт. - 27 Лин.М

Артикул	Н мм
РСТВС 10Т	10
РСТВС 125Т	12,5

**НАРУЖНЫЙ УГОЛ / ВНУТРЕННИЙ УГОЛ**  
АНОДИРОВАННЫЙ АЛЮМ. ОТДЕЛКА СЕРЕБРО - упак. Шт. 10

Артикул
ИЕРСТАА 12590Т/10 (90°)
ИЕРСТАА 1090Т/10 (90°)
ИЕРСТАА 10135Т/10 (135°)
ИЕРСТАА 125135Т/10 (135°)

**НАРУЖНЫЙ УГОЛ / ВНУТРЕННИЙ УГОЛ**  
АНОДИРОВАННЫЙ ХРОМИРОВАННЫЙ Шт. 10

Артикул
ИЕРСТВС 12590Т/10 (90°)
ИЕРСТВС 1090Т/10 (90°)
ИЕРСТВС 10135Т/10 (135°)
ИЕРСТВС 125135Т/10 (135°)

- ОБРАЗЦЫ И ТЕХНИЧЕСКИЕ ИНСТРУКЦИИ УКЛАДКИ**
1. Выберите Protop T в соответствии с толщиной облицовочной плитки и желаемой отделкой.
  2. Отрежьте Protop T желаемой длины и нанесите слой клея на поверхность, на которую будет укладываться профиль.
  3. Прижмите анкерное ребро Protop T к клею.
  4. Положите плитки, выравнивая их с профилем и оставляя шов толщиной 2мм. Как можно скорее удалите остатки клея с поверхности профиля.
  5. Заполните швы между плиткой и профилем герметизирующей пастой для предотвращения застоя воды. Как можно скорее удалите



ИЕРСТ... 90Т

ИЕРСТ... 135Т

**ЦВЕТОВАЯ ГАММА**

