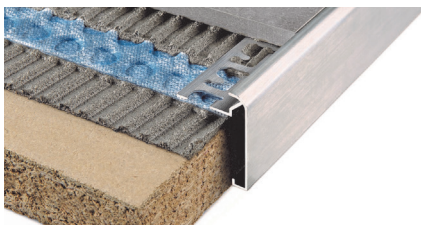
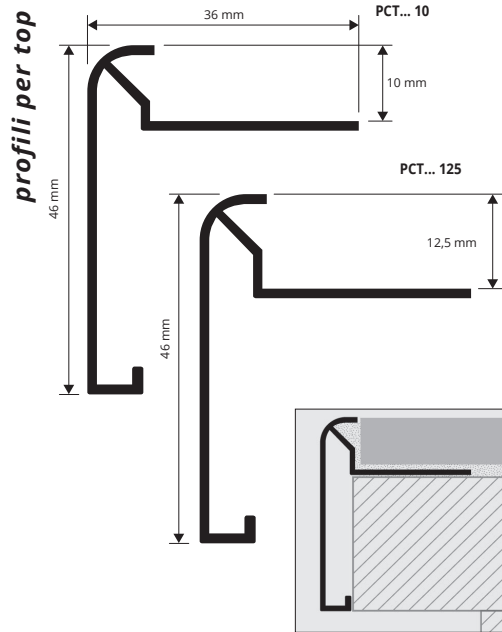


PROTOP

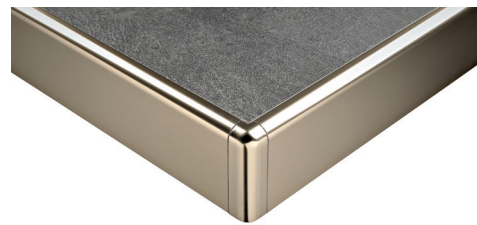
ALLUMINIO ANODIZZATO E BRILLANTATO

PROTOP è un profilo arrotondato in alluminio anodizzato e brillantato per top di cucine in muratura, idoneo a proteggere i bordi delle piastrelle e come profilo decorativo. La sua particolare sezione ed eleganza, la disponibilità in tre differenti finiture e dei pezzi speciali quali angolo interno ed esterno a 90° e 135°, rendono **PROTOP** un profilo molto ricercato che consente una posa molto elegante a regola d'arte.



ALLUMINIO ANODIZZATO ARGENTO
2,7 ml 10 PZ - 27 ml

Articolo	H mm
PCTAA 10	10
PCTAA 125	12,5



ALLUMINIO BRILLANTATO TITANIO
Lungh. barre 2,7 ml - conf. 10 PZ - 27 ml

Articolo	H mm
PCTBT 10	10
PCTBT 125	12,5

ALLUMINIO BRILLANTATO CROMO
2,7 ml 10 PZ - 27 ml

Articolo	H mm
PCTBC 10	10
PCTBC 125	12,5

GAMMA COLORI



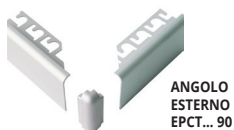
ESEMPI E ISTRUZIONI TECNICHE DI POSA

- Scegliere "PROTOP" in funzione dello spessore della piastrella e della finitura desiderata.
- Tagliare "PROTOP" alla lunghezza desiderata ed applicare l'adesivo sul supporto dove sarà posato il profilo.
- Premere l'aletta di ancoraggio di "PROTOP" nell'adesivo.
- Posare le piastrelle avendo cura di allinearle al profilo e di lasciare una fuga di circa 2 millimetri. Rimuovere immediatamente residui di adesivo dalla superficie del profilo.
- Stuccare accuratamente le fughe tra profilo e piastrella onde evitare il ristagno di eventuale acqua. Rimuovere immediatamente residui di stucco dalla superficie del profilo.

ANGOLI INTERNI ed ESTERNI

ANGOLI ESTERNI / INTERNI
ALLUMINIO ANODIZZATO ARGENTO - conf. PZ 10

Articolo
EPCTAA 90/10 (90°)
IPCTAA 90/10 (90°)
EPCTAA 135/10 (135°)
IPCTAA 135/10 (135°)



ANGOLI ESTERNI / INTERNI
ALLUMINIO BRILLANTATO TITANIO PZ 10

Articolo
EPCTBT 90/10 (90°)
IPCTBT 90/10 (90°)
EPCTBT 135/10 (135°)
IPCTBT 135/10 (135°)



ANGOLI ESTERNI / INTERNI
ALLUMINIO BRILLANTATO CROMO PZ 10

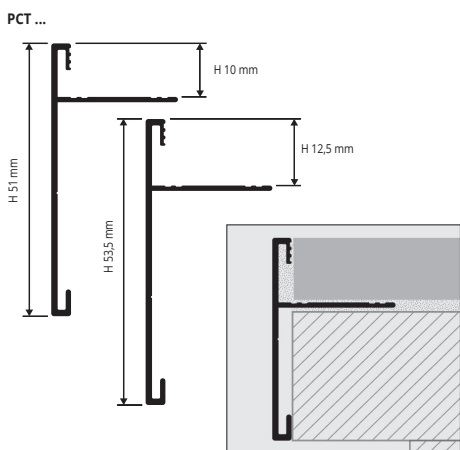
Articolo
EPCTBC 90/10 (90°)
IPCTBC 90/10 (90°)
EPCTBC 135/10 (135°)
IPCTBC 135/10 (135°)



PROTOP T

ALLUMINIO ANODIZZATO E BRILLANTATO

PROTOP T è un profilo squadrato in alluminio anodizzato e brillantato per top di cucine in muratura, idoneo a proteggere i bordi delle piastrelle e come profilo decorativo. La sua particolare sezione ed eleganza, la disponibilità in due differenti finiture e dei pezzi speciali quali angolo interno ed esterno a 90° e 135°, rendono **PROTOP T** un profilo molto ricercato che consente una posa molto elegante a regola d'arte.



ALLUMINIO ANODIZZATO ARGENTO
2,7 ml 10 PZ - 27 ml

Articolo	H mm
PCTAA 10T	10
PCTAA 125T	12,5



ALLUMINIO BRILLANTATO CROMO
2,7 ml 10 PZ - 27 ml

Articolo	H mm
PCTBC 10T	10
PCTBC 125T	12,5

ANGOLI ESTERNI / INTERNI ALLUMINIO ANODIZZATO ARGENTO
conf. PZ 10

Articolo
IEPCTAA 12590T/10 (90°)
IEPCTAA 1090T/10 (90°)
IEPCTAA 10135T/10 (135°)
IEPCTAA 125135T/10 (135°)

ANGOLI ESTERNI / INTERNI ALLUMINIO BRILL. CROMOPZ 10

Articolo
IEPCTBC 12590T/10 (90°)
IEPCTBC 1090T/10 (90°)
IEPCTBC 10135T/10 (135°)
IEPCTBC 125135T/10 (135°)

ESEMPIO ED ISTRUZIONI DI POSA

- Scegliere "PROTOP T" in funzione dello spessore della piastrella e della finitura desiderata.
- Tagliare "PROTOP T" alla lunghezza desiderata ed applicare l'adesivo sul supporto dove sarà posato il profilo.
- Premere l'aletta di ancoraggio di "PROTOP T" nell'adesivo.
- Posare le piastrelle avendo cura di allinearle al profilo e di lasciare un a fuga di circa 2 millimetri. Rimuovere immediatamente residui di adesivo dalla superficie del profilo.
- Stuccare accuratamente le fughe tra profilo e piastrella onde evitare il ristagno di eventuale acqua. Rimuovere immediatamente residui di stucco dalla superficie del profilo.



GAMMA COLORI

