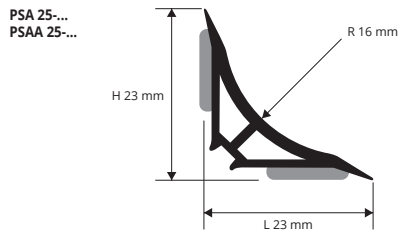


# PROSEAL 25

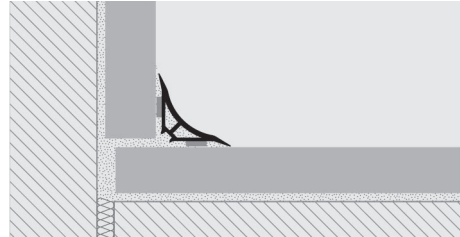
RÉSINE VINYLIQUE COEXTRUDÉE ATOXIQUE ANTICHOC - RÉSISTANTE RAYONS UV

PROSEAL 25 est un raccord concave hygiénique à appliquer entre les revêtements muraux et de sol existants. Il est obligatoire selon les directives européennes pour les lieux publics. Simple à poser grâce à son adhésif siliconique, il facilite le nettoyage des angles internes et résiste aux détergents et aux solvants. Réalisé en résine vinylique atoxique antichoc dans les trois couleurs standards. Les raccords d'angles externes/internes et à trois voies, les bouchons de fermeture et l'élément de jonction facilitent et optimisent la pose.

raccords hygienico - sanitaires



### EXEMPLES ET INSTRUCTION DE TECHNIQUES DE POSE



1. Choisir le PROSEAL de la couleur et du type désiré. 2. Nettoyer la surface d'appui et s'assurer qu'elle ne soit ni grasse ni humide. Une température supérieure à 15° est conseillée pour l'application.
  3. Enlever le papier de protection de l'adhésif puis poser délicatement le raccord, sans marteler, en pressant de manière uniforme.
  4. Utiliser les raccords internes-externes-à trois voies dans les angles en fixant toujours avec du silicone.
- IMPORTANT:** La version PROSEAL avec adhésif ne doit pas être appliquée sur surfaces poreuses. Pour surfaces poreuses utiliser des adhésif adéquats.



RÉSINE VINYLIQUE COEXTRUDÉE ATOXIQUE ANTICHOC  
longueur b. 2,5 ML - cond. 50 ML

Article		
---------	--	--

PSA 25-...

Disponible en finition: 01 - 03 - 04. Le sigle de la couleur doit être ajouté au code de l'article. Exemple: PSA 25 -... (couleur choisie Blanc) PSA 25-01.

RÉSINE VINYLIQUE COEXTRUDÉE ATOXIQUE ANTICHOC ADHÉSIF  
longueur b. 2,5 ML - cond. 50 ML

Article		
---------	--	--

PSAA 25-...

Disponible en finition: 01 - 03 - 04. Le sigle de la couleur doit être ajouté au code de l'article. Exemple: PSAA 25 -... (couleur choisie Blanc) PSAA 25-01.

### GAMME COULEURS

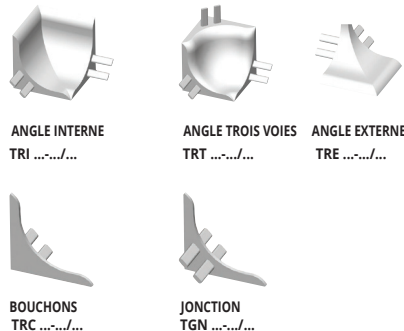


### KIT PROSEAL 25

Description	Article
Kit PROSEAL 25	KTPSA 25-01
1 Pce PROSEAL 25 - 1,80 ML	PSA 25-01
2 Pce PROSEAL 25 - 0,90 ML	PSA 25-01
2 Raccords internes	TRI 25-01
2 Bouchons de fermeture	TRC 2501

# RACCORDS POUR ANGLES INT.-EXT. ET BOUCHONS

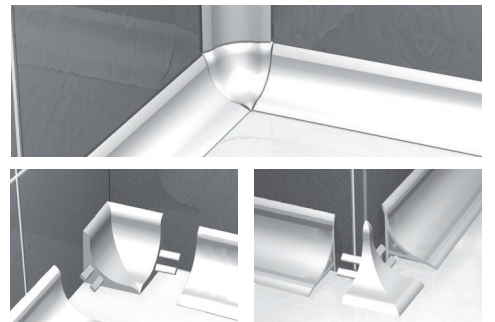
RÉSINE VINYLIQUE ATOXIQUE



### RACCORDS POUR ANGLES ET JONCTIONS (pour PROSEAL 25)

Article		
TRI 25-.../...		
TRT 25-.../...		
TRT 25-.../...		
TRC 25-.../...		
TGN 25-.../...		

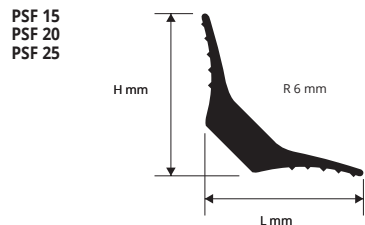
Disponible en finition: 01 - 03 - 04.  
Le sigle de la couleur doit être ajouté au code de l'article.  
Exemple: TRI 25 -... (couleur choisie Blanc) TRI 25-01.  
Choisissez le conditionnement désiré: Ex: TRI 25-01/10 (cond 10 Pc)  
TRI 25-01/2 (cond 2 Pc)



# PROSEAL FLEX

RÉSINE VINYLIQUE ATOXIQUE ANTICHOC

PROSEAL FLEX est un profil en résine vinylique atoxique flexible de couleur noire qui sert de support à la réalisation d'angles biseautés de raccord sur les sols résilients dans les environnements publics et industriels. Sa section particulière et la disponibilité en trois mesures différentes qui permettent de réaliser des angles biseautés de raccord à la dimension souhaitée font de PROSEAL FLEX en résine vinylique atoxique un profil très recherché procurant une pose dans les règles de l'art.



### EXEMPLES ET INSTRUCTION DE TECHNIQUES DE POSE

1. Appliquer l'adhésif approprié à la pose de sols et de revêtements résilients sur le support. 2. Attendre quelques minutes et placer PROSEAL FLEX sur l'adhésif. 3. Appliquer le même adhésif sur le profil et procéder à la pose de la bande de raccord entre le sol et le revêtement.



RÉSINE VINYLIQUE FLEXIBLE NOIR  
longueur b. 2,5 ML - cond. 10 PCES - 100 ML

Article	L x H mm	
PSF 15-11	15x15	
PSF 20-11	20x20	
PSF 25-11	25x25	

### GAMME COULEURS

