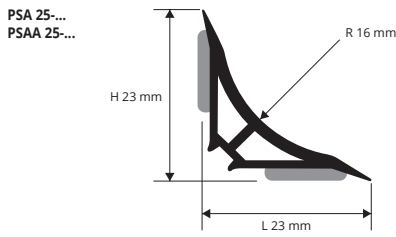


PROSEAL 25

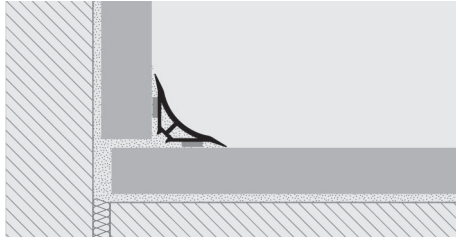
RESINA DE VINILO COLOREADA CO-EXTRUIDA RIGIDA/FLEXIBLE ANTICHOQUES

PROSEAL 25 es un perfil escocia fabricado en resina de vinilo; el perfil ha sido diseñado en forma cóncava con un amplio radio de curvatura para poder garantizar la máxima efectividad en la limpieza y en la higiene de lugares públicos como cantinas, hospitales, servicios higiénicos, industria alimentaria y química. Su sección particular y la disponibilidad en dos distintos acabados, la posibilidad de tener todas las piezas especiales de terminación (ángulos exteriores/interiores, ángulo interior triaxial para poder colocar el mismo perfil también en vertical, tapones de terminación y conexiones) hacen de **PROSEAL 25** en resina de vinilo no tóxica un perfil muy elegante, que se combina fácilmente con cualquier tipo de revestimiento y permite una colocación a perfecta también en lugares de fuerte sollicitación mecánica.

uniones higienico-sanitarias



EJEMPLOS Y INSTRUCCIONES TECNICAS DE COLOCACIÓN



1. Elegir "PROSEAL 25" en función del color requerido. 2. Cortar "PROSEAL 25" a la medida necesaria. 3. Limpiar la superficie sobre todo de aceites y grasas. 4. Quitar la cinta de protección del adhesivo y después de haber averiguado que la superficie sea seca, colocar el perfil y presionar y golpear; en el caso de utilizar la versión sin adhesivo, aplicar la silicona al soporte limpio y seco y colocar el perfil presionando sin golpear.



RESINA DE VINILO CO-EXTRUIDA ANTICHOQUES

Unidades de 2,5 M de largo - Paq. 50 ML

Artículo		
----------	--	--

PSA 25-...

Disponible en los colores: 01 - 03 - 04.
Añadir la inicial del color requerido al código del artículo.
Por ejemplo: PSA 25-... (color Blanco) PSA 25-01.

RESINA DE VINILO CO-EXTRUIDA ANTICHOQUES ADHESIVO

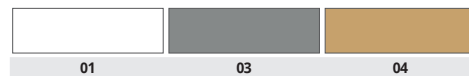
Unidades de 2,5 M de largo - Paq. 50 ML

Artículo		
----------	--	--

PSAA 25-...

Disponible en los colores: 01 - 03 - 04.
Añadir la inicial del color requerido al código del artículo.
Por ejemplo: PSAA 25-... (color Blanco) PSAA 25-01.

GAMA COLORES

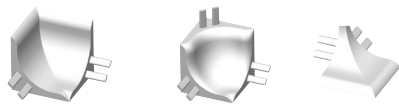


KIT PROSEAL 25 - 1 UD de 1,80 m + 2 UDS de 0,90 m + 2 Anulos interiores + 2 Tapones (1 derecho y 1 izquierdo)

Descripción	Artículo
Kit PROSEAL 25	KTPSA 25-01
1 UDS PROSEAL 25 de 1,80 M	PSA 25-01
2 UDS PROSEAL 25 de 0,90 M	PSA 25-01
2 Angulos interiores	TRI 25-01
2 Tapones	TRC 2501

CONEXIONES PARA ANGULOS INTERIORES, EXTERIORES Y TAPONES

RESINA DE VINILO NO TÓXICA



ANGULO INTERIOR
TRI .../.../...

ANGULO TRIAXIAL
TRT .../.../...

ANGULO EXTERIOR
TRE .../.../...



TAPON
TRC .../.../...



CONEXIÓN
TGN .../.../...

CONEXIONES PARA ANGULOS Y UNIONES (PROSEAL 25)

Artículo		
----------	--	--

TRI 25-.../.../...

TRE 25-.../.../...

TRT 25-.../.../...

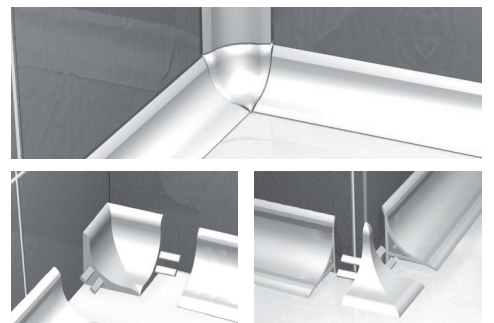
TRC 25-.../.../...

TGN 25-.../.../...

Disponible en los colores: 01 - 03 - 04.

Añadir la inicial del color requerido al código del artículo.
Por ejemplo: TRI 25-... (color Blanco) TRI 25-01.

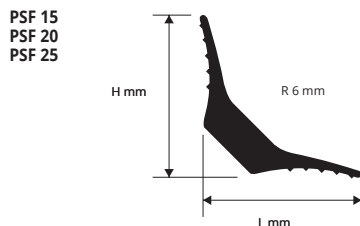
Elegir el paq. necesario. Ej: TRI 25-01/10 (Paq. de 10 unidades)
TRI 25-01/2 (Paq. de 2 unidades)



PROSEAL FLEX

RESINA DE VINILO NO TÓXICA FLEXIBLE

PROSEAL FLEX es un perfil en resina de vinilo no tóxica flexible de color negro que se utiliza como soporte para realizar escocías durante la colocación de pavimentos de linoleum tanto en ambientes públicos como industriales. Su sección especial y la disponibilidad en tres medidas permite la realización de escocías de la medida requerida y hacen que **PROSEAL FLEX** sea un producto muy utilizado.



INSTRUCCIONES TECNICAS DE COLOCACIÓN

1. Aplicar al soporte el adhesivo idoneo para la colocación de pavimentos de linoleum. 2. Esperar unos minutos y posicionar "PROSEAL FLEX". 3. Aplicar el mismo adhesivo por encima del perfil y colocar el mismo pavimento entre pavimento y revestimiento.



RESINA DE VINILO FLEXIBLE DE COLOR NEGRO

Unidades de 2,5 M de largo - Paq. de 40 UDS - 100 M

Artículo	L x H mm	
----------	----------	--

PSF 15-11

15x15

PSF 20-11

20x20

PSF 25-11

25x25

GAMA COLORES

