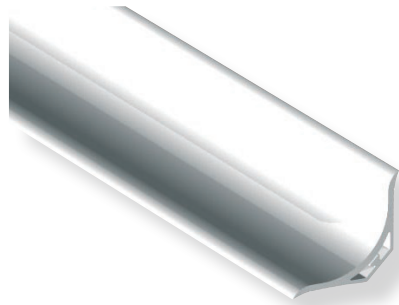




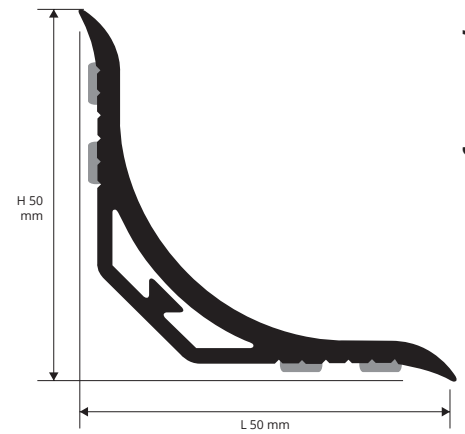
PROSEAL 50

УДАРОПРОЧНАЯ НЕТОКСИЧНАЯ
КОЭКСТРУДИРОВАННАЯ ВИНИЛОВАЯ
СМОЛА ЦВЕТНАЯ (ГИБКАЯ/НЕ ГИБКАЯ)

PROSEAL 50 вогнутые гигиенические профили для нанесения между полом и существующими облицовками. Являются обязательными в соответствии с санитарными нормами U.L.S.S и европейскими директивами для общественных заведений. Упрощают чистку внутренних углов, просты в укладке благодаря самоклеющемуся силикону либо в версии без клея с акриловым силиконом. Устойчивы к чистящим средствам и растворам, обычно используемым при чистке. Изготовлены из антиударной виниловой смолы в трех стандартных расцветках. Угловые соединения внутренние/внешние и трехсторонние соединения наружных и трехсторонних углов, заглушки упрощают и улучшают укладку.



PSA 50-... / PSAA 50-...



внутренние уплотнительные гигиенические профили

УДАРОПРОЧНАЯ НЕТОКСИЧНАЯ КОЭКСТРУДИРОВАННАЯ ВИНИЛОВАЯ СМОЛА.
Длина бруска **2,5 Лин.М** - упак **40 ЛИН.М**

Артикул		
PSA 50-...		

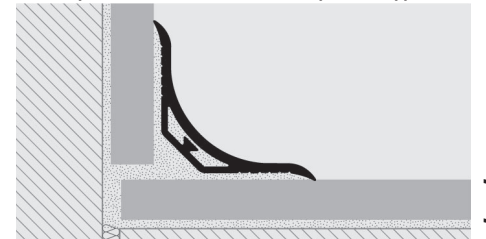
Цвета, имеющиеся в наличии: 01 - 03 (по запросу также и 04).
Код выбранного цвета нужно добавить к коду артикула.
Например: PSA 50-... (выбранный цвет Белый) PSA 50-01.

УДАРОПРОЧНАЯ НЕТОКСИЧНАЯ КОЭКСТРУДИРОВАННАЯ ВИНИЛОВАЯ СМОЛА.
Длина бруска **2,5 Лин.М** - упак **30 ЛИН.М** (с клеем)

Артикул		
PSAA 50-...		

Цвета, имеющиеся в наличии: 01 - 03 (по запросу также и 04).
Код выбранного цвета нужно добавить к коду артикула.
Например: PSAA 50-... (выбранный цвет Белый) PSAA 50-01.

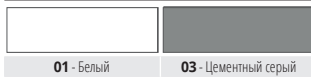
ОБРАЗЦЫ И ТЕХНИЧЕСКИЕ ИНСТРУКЦИИ УКЛАДКИ



1. Выберите PROSEAL 50 подходящего цвета и типа. **2.** Очистите поверхность, на которую накладывается профиль, убедитесь, что поверхность сухая и очищенная от грязи и жирностей. Нанесение рекомендуется выполнять при минимальной температуре 15°. **3.** Снимите защитную бумажную пленку с клеевого средства, в изделиях без клеевого средства нанесите силикон, и нанесите, точно надавливая равномерно по всему профилю, не используя молоток. Используйте внутренние, наружные и трехсторонние соединительные элементы для углов, постоянно нанося силикон, чтобы закрепить их. **ВАЖНО:** Версию PROSEAL с клеевой поверхностью нельзя наносить на пористые поверхности. Для пористых поверхностей используйте подходящий силикон.

ПО ЗАПРСУ НЕ МЕНЕЕ 100 ШТ.
каждого цвета и высоты (необходимо согласовать цены и сроки поставки)

ЦВЕТОВАЯ ГАММА



ФИТИНГИ С ВНУТРЕННИМ И ВНЕШНИМ УГЛОМ И ЗАГЛУШКИ

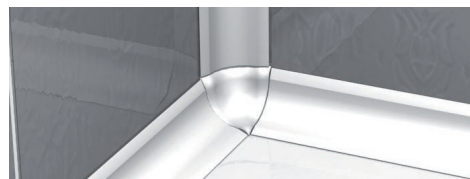
НЕТОКСИЧНАЯ ВИНИЛОВАЯ СМОЛА

ФИТИНГИ ,СОЕДИНЕНИЯ И ЗАГЛУШКИ

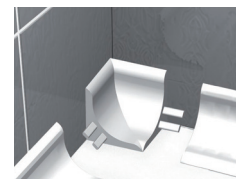
Артикул		
TRI 50-.../...		
TRE 50-.../...		
TRT 50-.../...		
TRC 50-.../...		
TGN 50-.../...		

Цвета, имеющиеся в наличии: 01 - 03 - 04.
Код выбранного цвета нужно добавить к коду артикула.
Например: TRI 50-... (выбранный цвет Белый) TRI 50-01.

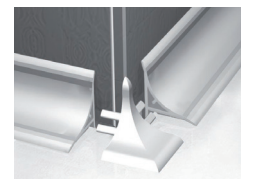
Выбрать желаемую продукцию по качеству в упаковке.
Например: TRI 50-01/10 (упаковка 10 шт)
TRI 50-01/2 (упаковка 2 шт)



НАРУЖНЫЙ УГОЛ



ТРЕХСТОРОННИЙ УГОЛ



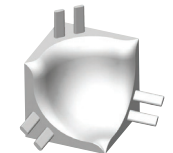
ЗАГЛУШКИ

СОЕДИНИТЕЛИ

ВНУТРЕННИЙ УГОЛ



TRI 50-.../...



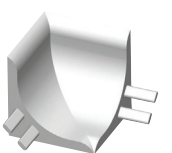
TRT 50-.../...



TRC 50-.../...



TGN 50-.../...



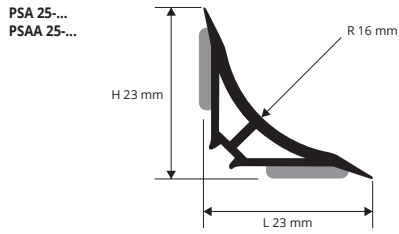
TRI 50-.../...

PROSEAL 25

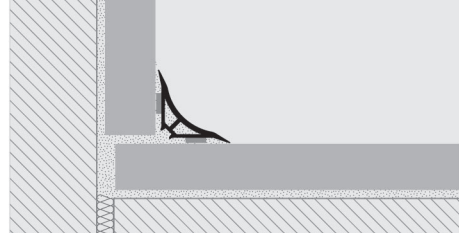
УДАРОПРОЧНАЯ НЕТОКСИЧНАЯ
КОЭКСТРУДИРОВАННАЯ ВИНИЛОВАЯ СМОЛА
ЦВЕТНАЯ (ГИБКАЯ/НЕ ГИБКАЯ)

PROSEAL 25 вогнутые гигиенические профили для нанесения между полом и существующими облицовками. Являются обязательными в соответствии с санитарными нормами U.L.SS и европейскими директивами для общественных заведений. Упрощают чистку внутренних углов, просты в укладке благодаря самоклеющемуся силикону либо в версии без клея с акриловым силиконом. Устойчивы к чистящим средствам и растворам, обычно используемым при чистке. Изготовлены из антиударной виниловой смолы в трех стандартных расцветках. Угловые соединения внутренние/внешние и трехсторонние соединения наружных и трехсторонних углов, заглушки упрощают и улучшают укладку.

внутренние уплотнительные гигиенические профили



ОБРАЗЦЫ И ТЕХНИЧЕСКИЕ ИНСТРУКЦИИ УКЛАДКИ



1. Выберите PROSEAL подходящего цвета и типа. 2. Очистите поверхность, на которую накладывается профиль, убедитесь, что поверхность сухая и очищенная от грязи и жирностей. Нанесение рекомендуется выполнять при минимальной температуре 15°. 3. Снимите защитную бумажную пленку с клейкого средства, в изделиях без клейкого средства нанесите силикон, и нанесите, точно надавливая равномерно по всему профилю, не используя молоток. 4. Используйте внутренние, наружные и трехсторонние соединительные элементы для углов, постоянно нанося силикон, чтобы закрепить их. Версию PROSEAL с клейкой поверхностью нельзя наносить на пористые поверхности. Для пористых поверхностей используйте подходящий силикон.



УДАРОПРОЧНАЯ НЕТОКСИЧНАЯ КОЭКСТРУДИРОВАННАЯ ВИНИЛОВАЯ СМОЛА Длина бруска 2,5 Лин.М

Артикул		
PSA 25-...		

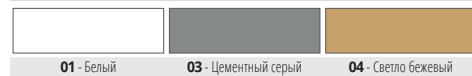
Цвета, имеющиеся в наличии: 01 - 03 - 04.
Код выбранного цвета нужно добавить к коду артикула.
Например: PSA 25-... (выбранный цвет Белый) PSA 25-01.

УДАРОПРОЧНАЯ НЕТОКСИЧНАЯ КОЭКСТРУДИРОВАННАЯ ВИНИЛОВАЯ СМОЛА Длина бруска 2,5 Лин.М - упак. 50 ЛИН.М с клеящим

Артикул		
PSAA 25-...		

Цвета, имеющиеся в наличии: 01 - 03 - 04.
Код выбранного цвета нужно добавить к коду артикула.
Например: PSAA 25-... (выбранный цвет Белый) PSAA 25-01.

ЦВЕТОВАЯ ГАММА



КОМПЛЕКТ PROSEAL 25 (бруска длиной 1,80 Лин.М + 2 бруска длиной 0,90 Лин.М + 2 фитинги для внутр.угла, 1 левост.заглушка и 1 правост. заглушка)

описание	Артикул
Kit PROSEAL 25	KTPSA 25-01
1 PROSEAL 25 1,8 лин.м.	PSA 25-01
2 PROSEAL 25 0,90 лин.м	PSA 25-01
2 фитинги для внутр.угла	TRI 25-01
2 заглушки	TRC 2501

ФИТИНГИ С ВНУТРЕННИМ И ВНЕШНИМ УГЛОМ И ЗАГЛУШКИ

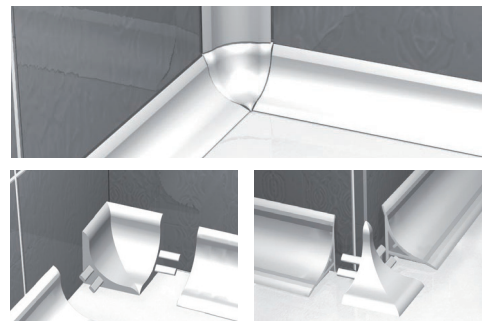
НЕТОКСИЧНАЯ ВИНИЛОВАЯ СМОЛА



ФИТИНГИ С ВНУТРЕННИМ И ВНЕШНИМ УГЛОМ И ЗАГЛУШКИ

Артикул		
TRI 25-.../...		
TRE 25-.../...		
TRT 25-.../...		
TRC 25-.../...		
TGN 25-.../...		

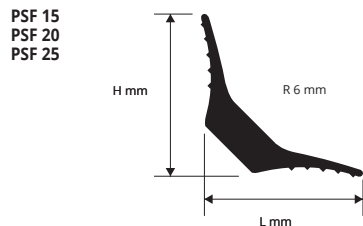
Цвета, имеющиеся в наличии: 01 - 03 - 04.
Код выбранного цвета нужно добавить к коду артикула.
Например: TRI 25-... (выбранный цвет Белый) TRI 25-01.
Выбор желаемой продукции по количеству в упаковке.
Например: TRI 25-01/10 (упаковка 10 шт)
TRI 25-01/2 (упаковка 2 шт)



PROSEAL FLEX

ГИБКАЯ ВИНИЛОВАЯ СМОЛА

PROSEAL FLEX вогнутые гигиенические профили для нанесения между полом и существующими облицовками. Изготовлены из гибкой антиударной виниловой смолы черного цвета в двух стандартных размерах. Применяются в общественных заведениях, а также на промышленных предприятиях.



ТЕХНИЧЕСКИЕ ИНСТРУКЦИИ УКЛАДКИ

1. Очистите поверхность прикладывания, обращая особое внимание на обезжиривание и высушивание. 2. Нанесите полосу силикона на PROSEAL FLEX. 3. Корректно установите профиль с равномерным нажимом и без применения молотка



ГИБКАЯ ВИНИЛОВАЯ СМОЛА

Длина бруска 2,5 Лин.М - упак. 40 Шт. - 100 Лин.М

Артикул	L x H мм	
PSF 15-11	15x15	
PSF 20-11	20x20	
PSF 25-11	25x25	

ЦВЕТОВАЯ ГАММА

