

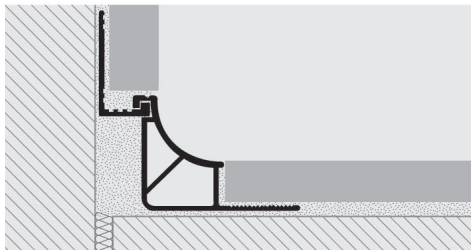
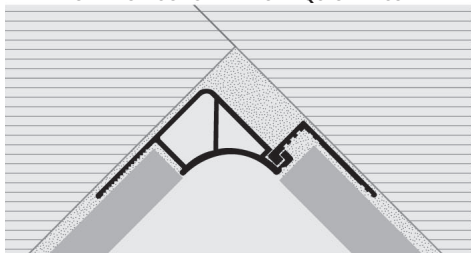
PROSGUSCIO DA est un nouveau raccord angulaire (breveté) à double ailette, l'une pouvant être remplacée par un profilé de la série PROTERMINAL H 6-8-10mm. Il permet de raccorder les angles internes entre les sols et les revêtements muraux et il est conseillé par les directives européennes pour la propreté et l'hygiène dans les lieux publics(hôpitaux, écoles, bureaux, restaurants, vestiaires, cuisines, toilettes publiques, cantines, habitations, etc.), il est réalisé en résine vinylique rigide atoxique antichoc (certifiée) et résistant aux chocs, aux rayons uv et à la majeure partie des détergents et des solvants, il est doté aussi d'une grande solidité et facile à nettoyer. Les raccords d'angles externes/internes, les bouchons de fermeture et les éléments de jonction facilitent et optimisent la pose. Attention: le PROTERMINAL H 6 correspond à un H 8, l'H 8 correspond à un H 10, l'H 10 correspond à un H 12,5.

PROSGUSCIO DA

RÉSINE VINYLIQUE ATOXIQUE ANTICHOC
RÉSISTANCE RAYONS UV



EXEMPLES ET INSTRUCTION DE TECHNIQUES DE POSE



1. La hauteur du PROSGUSCIO DA et le PROTERMINAL choisis doivent correspondre à l'épaisseur du revêtement/sol. 2. Recouvrir de colle la zone d'application du profilé. 3. Appliquer le profilé, coupé à la longueur nécessaire, et l'aligner en pressant l'ailette perforée dans la colle. 4. Poser les carreaux en les alignant de manière à ce qu'ils coïncident parfaitement avec la partie supérieure du profilé ainsi qu'avec les raccords et éléments de jonction. 5. Remplir complètement de colle la zone de contact entre le profilé et le carreau pour éviter les infiltrations d'eau. Pour assurer un résultat parfait, il est nécessaire de fixer les profilés/raccords avant de poser le revêtement.

RÉSINE VINYLIQUE ATOXIQUE ANTICHOC

longueur b, 2,5 ML - cond. 20 Pcs - 50 ML

Article	H mm
PS 06...	6
PS 08...	8
PS 10...	10
PS 125...	12,5

H 06 disponible en finition 01 - 04.

H 08, H 10 et H 125 disponible en finition 01 - 03 - 04.

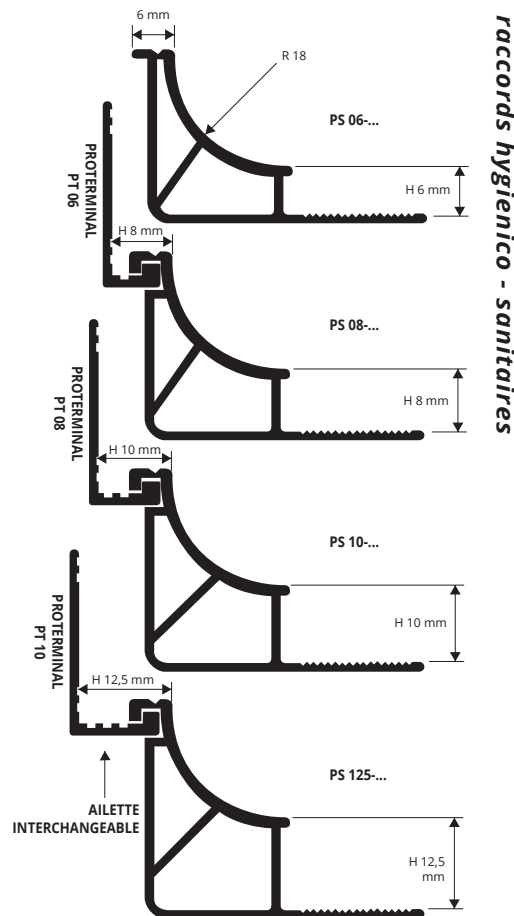
Le sigle de la couleur doit être ajouté au code de l'article.

Exemple: PS 06... (couleur choisie Blanc) PS 06-01.

L'ailette interchangeable correspond au Proterminal pvc blanc H 6-8-10 mm.

GAMME COULEURS

01 - Blanc	03 - Gris ciment	04 - Beige clair
------------	------------------	------------------



raccords hygienico - sanitaires

ACQUÉRIR LE PROTERMINAL BLANC POUR CRÉER LA DOUBLE HAUTEUR (VOIR CI-DESSUS) :
PROTERMINAL PT 06 = H 8 MM - H 8 MM
PROTERMINAL PT 08 = H 10 MM - H 10 MM
PROTERMINAL PT 10 = H 12,5 MM - H 12,5 MM

RACCORDS, BOUCHONS DE FERMETURE

RÉSINE VINYLIQUE ATOXIQUE - 3 COULEURS

RACCORD INTERNE / EXTERNE - RVA COLORÉE

Article	H mm
RAI ...-.../...	06/08/10/125
RAE ...-.../...	06/08/10/125

Disponible dans les diverses couleurs: 01 - 03 - 04.

Le sigle de la couleur doit être ajouté au code de l'article.

Exemple: RAI 08-... (couleur choisie Blanc) RAI 08-01.

Choisissez le conditionnement désiré: Ex.: RAI 06-01/10 (cond 10 Pcs)

RAI 06-01/2 (cond 2 Pcs)

BOUCHONS DE FERMETURE D / G cond. 10 Pcs (5 D et 5 G) - cond. 2 Pcs (1 D et 1 G)

Article	H mm
TCE 06-.../...	06/08/10/125

Disponible dans les diverses couleurs: 01 - 03 - 04.

Le sigle de la couleur doit être ajouté au code de l'article.

Exemple: TCE 08-... (couleur choisie Blanc) TCE 08-01.

Choisissez le conditionnement désiré: Ex.: TCE 08-01/5 (cond 10 Pcs)

TCE 08-01/1 (cond 2 Pcs)

RACCORDS RVA COLORÉE

cond. 10 Pcs - cond. 2 Pcs

Article	H mm	cond. 10 Pcs
GIN ...-.../...	06/08/10/125	

Disponible dans les diverses couleurs: 01 - 03 - 04.

Le sigle de la couleur doit être ajouté au code de l'article.

Exemple: GIN 08-... (couleur choisie Blanc) GIN 08-01.

Choisissez le conditionnement désiré: Ex.: GIN 08-01/10 (cond 10 Pcs)

GIN 08-01/2 (cond 2 Pcs)



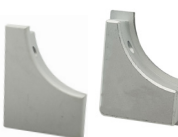
RACCORDS INTERNES RAI...-.../...



RACCORDS EXTERNES RAE...-.../...



BOUCHONS TCE...-.../...



RACCORDS GIN...-.../...

