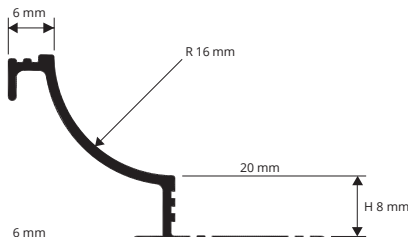


PROSHELL ALL

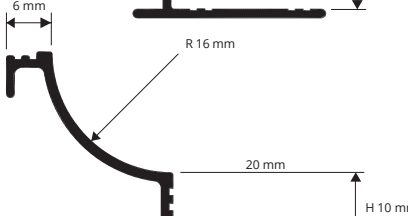
ALUMINIUM ANODISÉ, BRILLANTÉ
ET ALUMINIUM LAQUÉ

PROSHELL ALL est un raccord concave interne conçu pour l'hygiène et la propreté des lieux où sont utilisés des produits alimentaires. Réalisé en aluminium anodisé argent, brillanté chromé et laqué blanc, il permet de créer un angle interne entre des murs ou entre un mur et le sol. Obligatoire pour les boucheries et les cuisines, il est conseillé pour les hôpitaux et les lieux publics. Les raccords d'angles externes/internes/à trois voies, présoudés, sans fentes ni jonctions, facilitent et optimisent la pose.

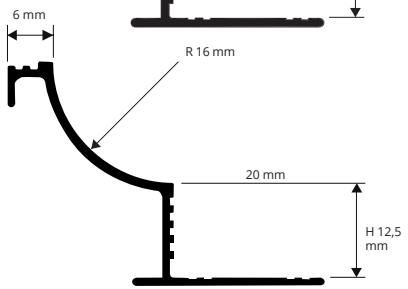
PSH... 8



PSH... 10



PSH... 125



ACQUÉRIR LE PROTERMINAL PVC O ALUMINIUM POUR
CRÉER LA DOUBLE HAUTEUR:
Utiliser proterminal PT 08 pour obtenir H 10 mm
Utiliser proterminal PT 10 pour obtenir H 12,5 mm
Utiliser proterminal PT 12,5 pour obtenir H 15 mm



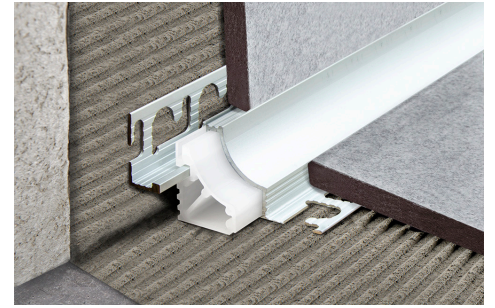
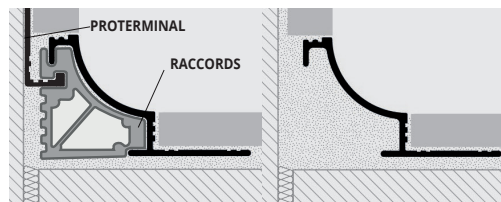
ALUMINIUM ANODISÉ ARGENT thermo packed
longueur b. 2,7 ML - cond. 20 Pces - 54 ML

Article	H mm		
PSHAA 08	8		
PSHAA 10	10		
PSHAA 125	12,5		

ALUMINIUM LAQUÉ BLANC thermo packed
longueur b. 2,7 ML - cond. 20 Pces - 54 ML

Article	H mm		
PSHA 08-01	8		
PSHA 10-01	10		
PSHA 125-01	12,5		

EXEMPLE DE POSE



ALUMINIUM BRILLANTÉ CHROMÉ thermo packed
longueur b. 2,7 ML - cond. 20 Pces - 54 ML

Article	H mm		
PSHBC 08	8		
PSHBC 10	10		
PSHBC 125	12,5		

GAMME COULEURS

AA - Alu. anodisé Argent	BC - Alu. brillanté chromé	01 - Aluminium laqué blanc

1. La hauteur du PROSHELL ALL choisi doit correspondre à l'épaisseur du revêtement/sol. (*) 2. Recouvrir de colle la zone d'application du profilé. 3. Appliquer le profilé, coupé à la longueur nécessaire, et l'aligner en pressant l'ailette perforée dans la colle. 4. Poser les carreaux de façon que la partie supérieure du profil soit alignée. 5. Remplir complètement de colle la zone de contact entre le profil et le carreau pour éviter les infiltrations d'eau. 6. Pour assurer un résultat parfait, il est nécessaire de fixer les profilés/raccords avant de poser le revêtement. (*) Pour avoir la double hauteur utiliser le joint de la même dimension du profilé choisi et utiliser PROTERMINAL PVC ou ALUMINIUM sur la base de l'épaisseur demandé, voir EXEMPLES DE POSE

RACCORDS, BOUCHONS DE FERMETURE ET RACCORDS

ALUMINIUM ANODISÉ ARGENT, BRILLANTÉ CHROMÉ ET LAQUÉ BLANC



RACCORDS - ALUMINIUM ANODISÉ ARGENT

Article	H mm		
RPSHIAA .../...	08/10/125		
RPSHEAA .../...	08/10/125		

RACCORDS - ALUMINIUM LAQUÉ BLANC

Article	H mm		
RPSHIA ...-01/...	08/10/125		
RPSHEA ...-01/...	08/10/125		

RACCORDS - PLASTIQUE RIGIDE - Cond. 10 Pces

Article	H mm		
GISHN 08/...	8		
GISHN 10/...	10		
GISHN 125/...	12,5		

RACCORDS - ALUMINIUM BRILLANTÉ CHROMÉ

Article	H mm		
RPSHIBC .../...	08/10/125		
RPSHEBC .../...	08/10/125		

BOUCHONS - ALU. ANODISÉ / BRILLANTÉ CHROMÉ / LAQUÉ BLANC
Cond. 10 Pces (5 D et 5 G) - Cond. 2 Pces (1 D et 1 G)

Article	H mm		
TPSHAA 08/...	8		
TPSHBC 08/...	8		
TPSHA 08/...	8		
TPSHAA 10/...	10		
TPSHBC 10/...	10		
TPSHA 10/...	10		
TPSHAA 125/...	12,5		
TPSHBC 125/...	12,5		
TPSHA 125/...	12,5		

Choisissez le conditionnement désiré: Ex: TPSH... ...-01/5 (cond.10 pces)
TPSH... ...-01/1 (cond. 2 pces)

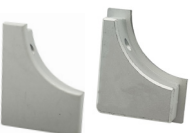
RACCORDS INTERNES
RPSHI.../...



RACCORDS EXTERNES
RPSHE.../...



BOUCHONS
TPSH.../...



RACCORDS
GISHN.../...

