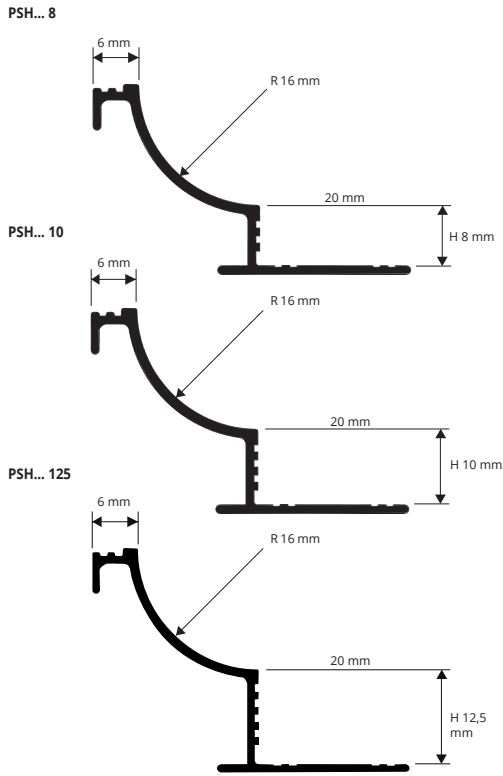


PROSHELL ALL

ALUMINIUM ELOXIERT,
GLÄNZEND UND LACKIERT

PROSHELL ALL ist ein Profil aus Aluminium eloxiert, glänzend und lackiert im Form von Kehle. Es erleichtert die Reinigung und Hygiene in Bereichen mit hohen mechanischen und chemischen Belastungen. Sein besonderer Schnitt, die drei Oberflächendekors, die drei Höhen und die Formstücke wie Außen- und Innenecken Endkappe und Verbinder machen PROSHELL ALL ein hochwertiges Profil für eine kunstgerechte Verlegung.



ZUM ERZEUGEN DER DOPPELTEN HÖHE PROTERMINAL PVC ODER ALUMINIUM ERWERBEN
Benutze proterminal PT 08 um zu bekommen H 10 mm
Benutze proterminal PT 10 um zu bekommen H12,5 mm
Benutze proterminal PT 12,5 um zu bekommen H 15 mm



ALUMINIUM SILBER ELOXIERT Thermoverpackung
Stangenlänge 2,7 Lfm - VE 20 Stk. - 54 Lfm

Artikel	H mm		
PSHAA 08	8		
PSHAA 10	10		
PSHAA 125	12,5		

ALU. LACKIERT WEISS Thermoverpackung
Stangenlänge 2,7 Lfm - VE 20 Stk. - 54 Lfm

Artikel	H mm		
PSHA 08-01	8		
PSHA 10-01	10		
PSHA 125-01	12,5		



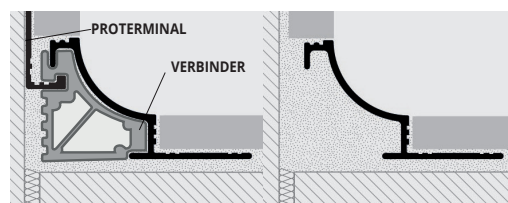
ALUMINIUM CHROM GLÄNZEND Thermoverpackung
Stangenlänge 2,7 Lfm - VE 20 Stk. - 54 Lfm

Artikel	H mm		
PSHBC 08	8		
PSHBC 10	10		
PSHBC 125	12,5		

FARBPALETTE

AA - Alu. Silber eloxiert	BC - Alu. Chrom glänzend	01 - Alu. lackiert Weiss
---------------------------	--------------------------	--------------------------

BEISPIELE FÜR DIE VERLEGUNG



1. Je nach Höhe der Fliese und Oberflächendekor "PROSHELL ALL" auswählen.
- (*) 2. Das zugeschnittene "PROSHELL ALL" anbringen, anpassen und Fliesenkleber in Anwendungsbereich auftragen.
3. Der Schenkel von "PROSHELL ALL" auf die Klebemasse drücken.
4. Die Fliesen sorgsam auf gleicher Höhe mit der Profilkante mit einer Fuge von etwa 2 mm anbringen. Sofort die Reste von Kleber von der Oberfläche des Profils entfernen.
5. Der Raum zwischen Profil und Fliesen großzügig mit Fugenkleber gegen Wassereinlagerungen absichern. Sofort die Reste von Kleber von der Oberfläche des Profils entfernen. (*) Um die doppelte Höhe zu haben, die Verbindung der gleichen Größe des Profils benutzen und PROTERMINAL PVC oder ALUMINIUM abhängig von der gefragten Stärke wählen, siehe VERLEGUNGSBEISPIELE

ANSCHLUSSSTÜCKE, ENDKAPPEN und VERBINDER

VOLLGUSS ELOXIERTES ALUMINIUM SILBER, CHROM GLÄNZEND, LACKIERT / KUNSTSTOFF



INNEN - / AUSSEN ANSCHLUSSSTÜCKE - ALU. SILBER ELOXIERT

Artikel	H mm		
RPSHIAA .../...	08/10/125		
RPSHEAA .../...	08/10/125		

INNEN - / AUSSEN ANSCHLUSSSTÜCKE - ALU. CHROM GLÄNZEND

Artikel	H mm		
RPSHIBC .../...	08/10/125		
RPSHEBC .../...	08/10/125		

INNEN - / AUSSEN ANSCHLUSSSTÜCKE - ALU. LACKIERT WEISS

Artikel	H mm		
RPSHIA ...-01/...	08/10/125		
RPSHEA ...-01/...	08/10/125		

ENDKAPPEN - SILBER/ CHROM GLÄNZEND/ LACKIERT WEISS ALU. ELOXIERT VE 10 Stk. (5 rechts und 5 links) - VE 2 Stk. (1 rechts und 1 links)

Artikel	H mm		
TPSHAA 08/...	8		
TPSHBC 08/...	8		
TPSHA 08/...	8		
TPSHAA 10/...	10		
TPSHBC 10/...	10		
TPSHA 10/...	10		
TPSHAA 125/...	12,5		
TPSHBC 125/...	12,5		
TPSHA 125/...	12,5		

Wählen die gewünschte verpackung, z.B.: TPSH...-...-01/5 (VE 10 Stk.)
TPSH...-...-01/1 (VE 2 Stk.)

VERBINDER - KUNSTSTOFF - VE 10 Stk.

Artikel	H mm		
GISHN 08/...	8		
GISHN 10/...	10		
GISHN 125/...	12,5		

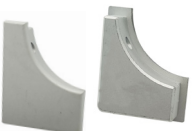
INNEN ANSCHLUSSSTÜCKE
RPSH.../...



AUSSEN ANSCHLUSSSTÜCKE
RPSHE.../...



ENDKAPPEN
TPSH.../...



VERBINDER
GISHN.../...

