

PROSHELL è un profilo in acciaio inox AISI 316L/1.4404-V4A lucido e satinato, a forma di sguscia concava particolarmente idoneo a garantire la pulizia e quindi l'igiene in ambienti ove è richiesta una elevata resistenza alle sollecitazioni meccaniche e chimiche. La sua particolare sezione e la disponibilità in due diverse finiture, quattro altezze e dei pezzi speciali quali l'angolo esterno, l'angolo interno, tappi e giunzioni rendono **PROSHELL** un profilo molto ricercato che consente una posa a regola d'arte anche in ambienti soggetti ad elevate sollecitazioni meccaniche.

PROSHELL

ACCIAIO INOX AISI 316L/1.4404-V4A
LUCIDO E SATINATO



ACCIAIO INOX AISI 316L/1.4404-V4A LUCIDO
con pellicola protettiva
- lungh. barre 2,7 ml - conf. 20 PZ - 54 ml - 10/10 mm



Articolo	H mm
PSHACM 08	8
PSHACM 10	10
PSHACM 125	12,5
PSHACM 15	15

ACCIAIO INOX AISI 316L/1.4404-V4A SATINATO
con pellicola protettiva
- lungh. barre 2,7 ml - conf. 20 PZ - 54 ml - 10/10 mm



Articolo	H mm
PSHACMS 08	8
PSHACMS 10	10
PSHACMS 125	12,5
PSHACMS 15	15

IDONEO AL CONTATTO CON PRODOTTI ALIMENTARI

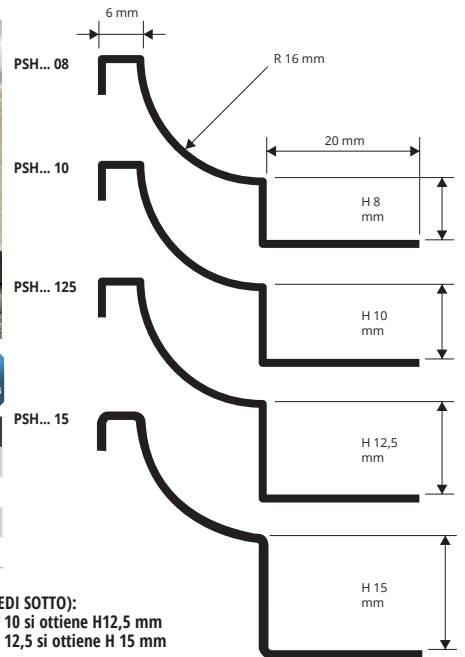
GAMMA COLORI



ACQUISTARE IL PROTERMINAL PVC PER CREARE LA DOPPIA ALTEZZA (VEDI SOTTO):
Con proterminal PT 06 si ottiene H 8 mm Con proterminal PT 10 si ottiene H 12,5 mm
Con proterminal PT 08 si ottiene H 10 mm Con proterminal PT 12,5 si ottiene H 15 mm

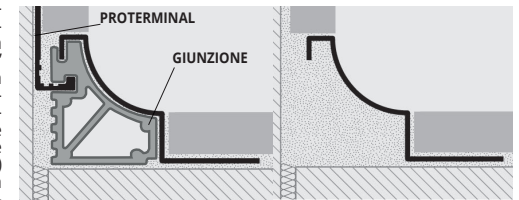
ISTRUZIONI TECNICHE DI POSA

1. Scegliere "PROSHELL" in funzione dello spessore della piastrella e della finitura desiderata (*). 2. Tagliare "PROSHELL" alla lunghezza desiderata ed applicare l'adesivo sul supporto dove sarà posato il profilo. 3. Premere l'aletta di ancoraggio di "PROSHELL" nell'adesivo. 4. Posare il pavimento e il rivestimento avendo cura di allinearli al profilo e di lasciare una fuga di circa 2 millimetri. Rimuovere immediatamente residui di adesivo dalla superficie del profilo. 5. Stuccare accuratamente le fughe tra profilo e piastrella onde evitare il ristagno di eventuale acqua. Rimuovere immediatamente residui di stucco dalla superficie del profilo. (*) per ottenere la doppia altezza utilizzare la giunzione della stessa misura del profilo scelto e scegliere il PROTERMINAL PVC in funzione dello spessore richiesto, vedi ESEMPI DI POSA*



raccordi igienico - sanitari

ESEMPI DI POSA



RACCORDI PRESALDATI, TAPPI e GIUNZIONI

ACCIAIO INOX LUCIDO E SATINATO

RACCORDI PRESALDATI - ACCIAIO INOX AISI 316L/1.4404-V4A LUCIDO - L 100 mm - conf. 10 PZ

Articolo	H mm
RPIACM .../10	08/10/125
RPIACM 15/10	15
RPEACM .../10	08/10/125
RPEACM 15/10	15
RPTACM .../10	08/10/125
RPTACM 15/10	15

Specificare altezza del raccordo. Es: RPI 8 per raccordo H 8 mm

RACCORDI PRESALDATI - ACCIAIO INOX AISI 316L/1.4404-V4A SATINATO - L 100 mm - conf. 10 PZ

Articolo	H mm
RPIACMS .../10	08/10/125
RPIACMS 15/10	15
RPEACMS .../10	08/10/125
RPEACMS 15/10	15
RPTACMS .../10	08/10/125
RPTACMS 15/10	15

Specificare altezza del raccordo. Es: RPIS 8 per raccordo H 8 mm

RACCORDI IN SOVRAPPOSIZIONE
ACC. INOX AISI 316L/1.4404-V4A LUCIDO conf. 10 PZ



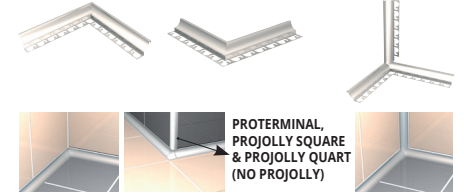
Articolo
RPSIACM/10
RPSEACM/10
RPSTACM/10
GPSACM/10
TPSACM/10

RACCORDI IN SOVRAPPOSIZIONE
ACC. INOX AISI 316L/1.4404-V4A SATINATO conf. 10 PZ



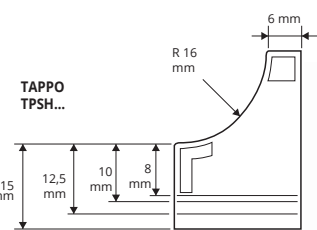
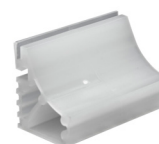
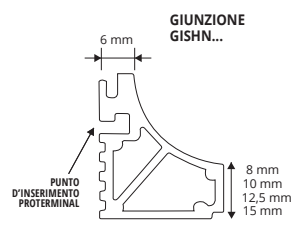
Articolo
RPSIACMS/10
RPSEACMS/10
RPSTACMS/10
GPSACMS/10
TPSACMS/10

RACCORDO INTERNO RPI... RACCORDO ESTERNO RPE... RACCORDO TRE VIE RPT...



TAPPI e GIUNZIONI IN PLASTICA
conf. 10 PZ

Articolo
TPSHAC/10
TPSHACS/10
GISHN 08/10
GISHN 10/10
GISHN 125/10
GISHN 15/10



* = Articolo a richiesta minimo d'ordine 200 pz. Tempi di produzione 4/5 settimane. Prezzo da concordare