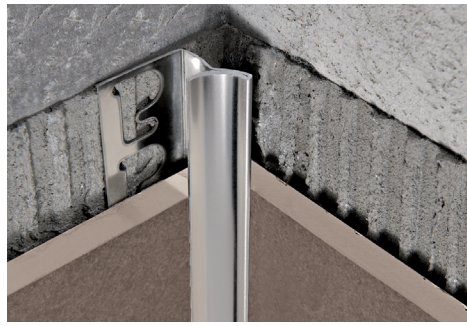


**PROINTER AC 316** è un profilo in acciaio inox AISI 316/1.4404-V4A lucido e satinato a forma di sguscia concava, che consente di raccordare i pavimenti con i rivestimenti. Il profilo è particolarmente idoneo a garantire la pulizia e quindi l'igiene in ambienti interni ove è richiesta una buona resistenza alle sollecitazioni meccaniche e chimiche. La sua particolare sezione e la disponibilità in due finiture rendono **PROINTER AC 316** un profilo molto ricercato che consente una posa a regola d'arte.

# PROINTER AC

ACCIAIO INOX AISI 316/1.4404-V4A  
LUCIDO E SATINATO



ACCIAIO INOX AISI 316/1.4404-V4A LUCIDO  
Con pellicola protettiva

lunghezza barre 2,7 ml - conf. 20 PZ - 54 ml - 10/10 mm



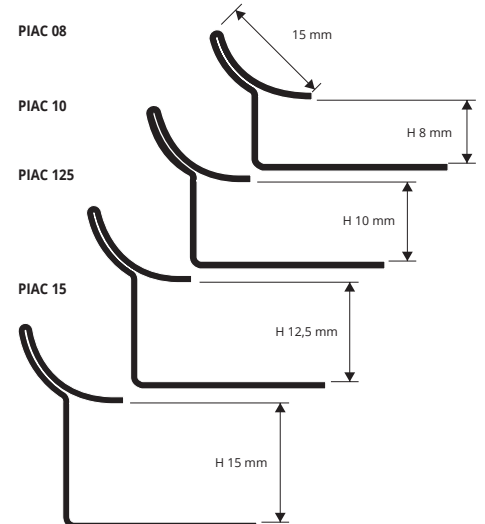
ACCIAIO INOX AISI 316/1.4404-V4A SATINATO  
Con pellicola protettiva

lunghezza barre 2,7 ml - conf. 20 PZ - 54 ml - 10/10 mm



Articolo	H mm
PIACM 08	8
PIACM 10	10
PIACM 125	12,5

Articolo	H mm
PIACMS 08	8
PIACMS 10	10
PIACMS 125	12,5



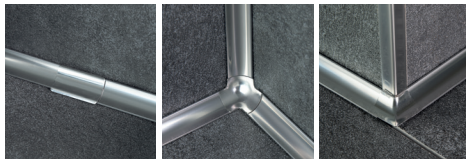
### GAMMA COLORI



IDONEO AL CONTATTO CON PRODOTTI ALIMENTARI

I raccordi dei profili a richiesta sono anch'essi a richiesta \*

RACCORDI UTILIZZABILI ANCHE PER PROINTER KL ACC.



### RACCORDI IN SOVRAPPOSIZIONE

Acciaio Inox AISI 316/1.4404-v4a - Lucido

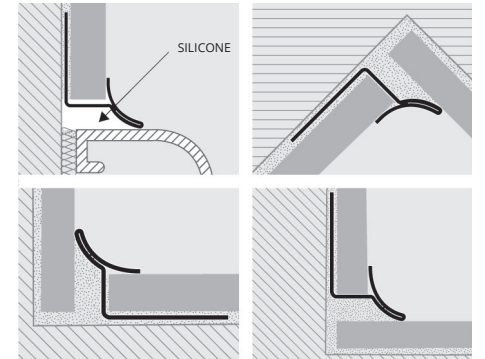
Articolo
⊕ RIPISACM/10
⊕ RITPISACM/10
⊕ REPISACM/10
⊕ GPISACM/10
⊕ TPISACM/10

### RACCORDI IN SOVRAPPOSIZIONE

Acciaio inox AISI 316/1.4404-V4A satinato

Articolo
⊕ RIPISACMS/10
⊕ RITPISACMS/10
⊕ REPISACMS/10
⊕ GPISACMS/10
⊕ TPISACMS/10

### ESEMPI E ISTRUZIONI TECNICHE DI POSA

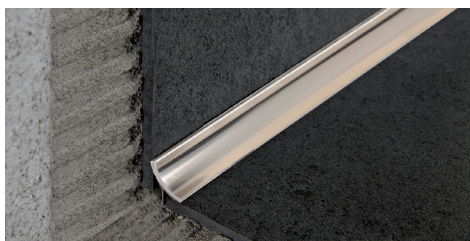


1. Scegliere "PROINTER AC 316" in funzione dello spessore della piastrella e della finitura desiderata. 2. Tagliare "PROINTER AC 316" alla lunghezza desiderata ed applicare l'adesivo sul supporto dove sarà posato il profilo. 3. Premere l'aletta di ancoraggio di "PROINTER AC 316" nell'adesivo. 4. Posare le piastrelle avendo cura di allinearle al profilo e di lasciare una fuga di circa 2 millimetri. Rimuovere immediatamente residui di adesivo dalla superficie del profilo. 5. Stuccare accuratamente le fughe tra profilo e piastrella onde evitare il ristagno di eventuale acqua. Rimuovere immediatamente residui di stucco dalla superficie del profilo.

**PROINTER KL ACC 316** è un profilo in acciaio lucido e satinato a forma sguscia concava che consente di raccordare i pavimenti con i rivestimenti. Il profilo è particolarmente idoneo a garantire la pulizia e quindi l'igiene in ambienti interni ove è richiesta una buona resistenza alle sollecitazioni meccaniche e chimiche. La sua particolare sezione e la disponibilità in due finiture rendono **PROINTER KL ACC 316** un profilo molto ricercato che consente una posa a regola d'arte.

# PROINTER KL ACC

ACCIAIO INOX AISI 316/1.4404-V4A



ACCIAIO INOX AISI 316/1.4404-V4A LUCIDO  
Con pellicola protettiva

lunghezza barre 2,7 ml - conf. 40 PZ - 108 ml - 8/10



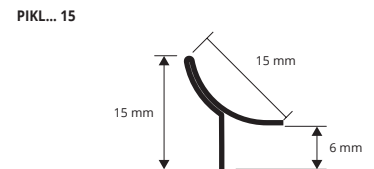
ACCIAIO INOX AISI 316/1.4404-V4A SATINATO  
Con pellicola protettiva

lunghezza barre 2,7 ml - conf. 40 PZ - 108 ml - 8/10

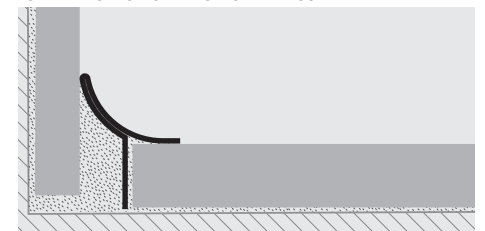


Articolo	H mm
PIKLACM 15	15

Articolo	H mm
PIKLACMS 15	15



### ESEMPI E ISTRUZIONI TECNICHE DI POSA



1. Scegliere "PROINTER KL ACC 316" in funzione della finitura desiderata. 2. Tagliare "PROINTER KL ACC 316" alla lunghezza desiderata. 3. Applicare il silicone lungo il raccordo parete - pavimento. 4. Premere la punta a freccia di "PROINTER KL ACC 316" nel silicone avendo cura di farlo aderire alla parete e al pavimento.

IDONEO AL CONTATTO CON PRODOTTI ALIMENTARI

È POSSIBILE UTILIZZARE I RACCORDI DEL PROINTER AC.

News 2024

\* = Articolo a richiesta minimo d'ordine 200 pz. Tempi di produzione 4/5 settimane. Prezzo da concordare