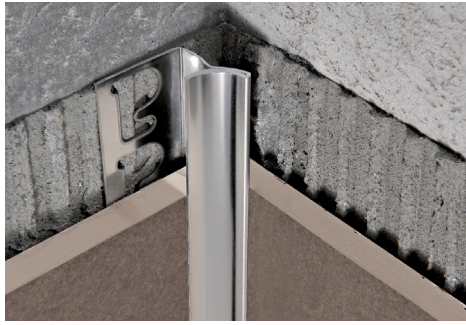


PROINTER AC 316 ist ein Profil aus Edelstahl AISI 316/1.404-V4A glänzend, hochglänzend, satiniert im Form von Kehle. Es erleichtert die Reinigung und Hygiene in Bereichen mit hohen mechanischen und chemischen Belastungen. Sein besonderer Schnitt, die drei Oberflächendekors, 4 verschiedene Höhen und die Formstücke wie Außenecken und Drei-Wege oder Zwei-Wege Innenecken machen **PROINTER AC 316** ein hochwertiges Profil für eine kunstgerechte Verlegung auch in Bereiche mit hohen mechanischen Belastungen.

PROINTER AC

EDELSTAHL AISI 316/1.404-V4A
GLÄNZEND UND SATINIERT



EDELSTAHL AISI 316/1.4404-V4A GLÄNZEND
Stangenlänge 2,7 Lfm - VE 20 Stk. - 54 Lfm - 10/10 mm

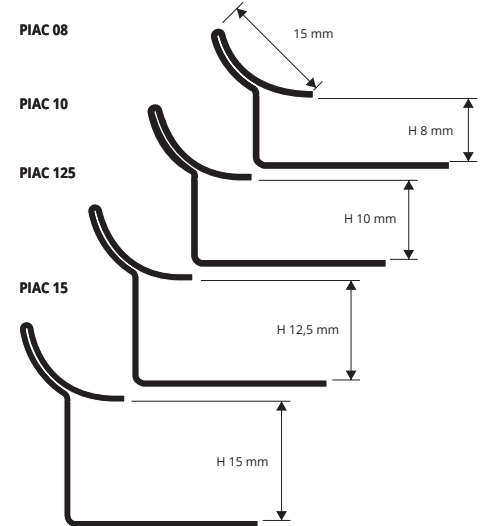


EDELSTAHL AISI 316/1.4404-V4A SATINIERT
Stangenlänge 2,7 Lfm - VE 20 Stk. - 54 Lfm - 10/10 mm



Artikel	H mm
PIACM 08	8
PIACM 10	10
PIACM 125	12,5

Artikel	H mm
PIACMS 08	8
PIACMS 10	10
PIACMS 125	12,5



FARBPALETTE



FÜR DEN KONKAKT MIT LEBENSMITTELN GEEIGNET

Winkeln der On-Demand-Profile sind auch auf Anfrage *

VERBINDER KÖNNEN AUCH FUER PROINTER KL ACC BENUTZT WERDEN.



ABDECKENDE ANSCHLUSS-STÜCKE

Edelstahl AISI 316/1.4404-V4A glänzend

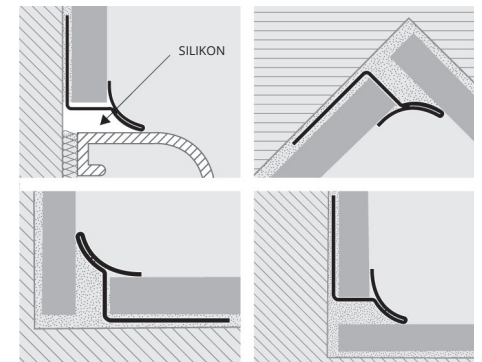
Artikel
⊕ RIPISACM/10
⊕ RITPISACM/10
⊕ REPISACM/10
⊕ GPISACM/10
⊕ TPISACM/10

ABDECKENDE ANSCHLUSS-STÜCKE

Edelstahl AISI 316/1.404-V4A satiniert

Artikel
⊕ RIPISACMS/10
⊕ RITPISACMS/10
⊕ REPISACMS/10
⊕ GPISACMS/10
⊕ TPISACMS/10

BEISPIEL UND TECHNISCHE ANLEITUNG FÜR DIE VERLEGUNG

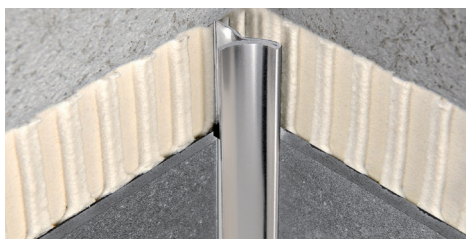


1. Je nach Höhe der Fliese und Oberflächendekor "PROINTER AC 316" auswählen.
2. Das zugeschnittene "PROINTER AC 316" anbringen, anpassen und Fliesenkleber in Anwendungsbereich auftragen.
3. Der Schenkel von "PROINTER AC 316" auf die Klebmasse drücken.
4. Die Fliesen sorgsam auf gleicher Höhe mit der Profilkante mit einer Fuge von etwa 2 mm anbringen. Sofort die Reste von Kleber von der Oberfläche des Profils entfernen.
5. Der Raum zwischen Profil und Fliesen großzügig mit Fugenkleber gegen Wassereinträge absichern. Sofort die Reste von Kleber von der Oberfläche des Profils entfernen.

PROINTER KL ACC 316 ist ein Profil aus Edelstahl AISI 316/1.4404-V4A im Form von Kehle. Es erleichtert die Reinigung und Hygiene in Innenbereiche mit hohen mechanischen und chemischen Belastungen. Sein besonderer Schnitt und die fünf Oberflächendekors machen **PROINTER KL ACC 316** ein hochwertiges Profil für eine kunstgerechte Verlegung auch in Bereiche mit hohen mechanischen Belastungen.

PROINTER KL ACC

EDELSTAHL AISI 316/1.404-V4A



EDELSTAHL AISI 316/1.4404-V4A GLÄNZEND
Stangenlänge 2,7 Lfm - VE 40 Stk. - 108 Lfm - 8/10mm



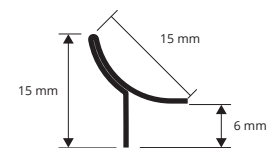
EDELSTAHL AISI 316/1.4404-V4A SATINIERT
Stangenlänge 2,7 Lfm - VE 40 Stk. - 108 Lfm - 10/10mm



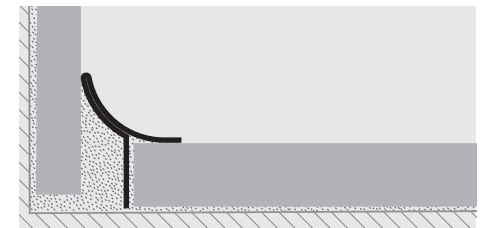
Artikel	H mm
PIKLACM 15	15

Artikel	H mm
PIKLACMS 15	15

PIKL... 15



BEISPIEL UND TECHNISCHE ANLEITUNG FÜR DIE VERLEGUNG



1. Je nach Oberflächendekor "PROINTER KL ACC" auswählen.
2. Das zugeschnittene "PROINTER KL ACC" zur gewünschten Länge schneiden.
3. Das Silikon zwischen Wand und Boden auftragen.
4. Die Spitze im Form von Pfeil von "PROINTER KL ACC" im Silikon drücken, sodass es zum Wand und Boden haftet.

FÜR DEN KONKAKT MIT LEBENSMITTELN
GEEIGNET.

MAN KANN AUCH DIE VERBINDER VON PROINTER AC BENUTZTEN