

PROLISTEL ACC ist ein U-Profil aus Edelstahl AISI 316L/1.4404-V4A glänzend mit flacher Oberfläche. Es ist geeignet für die Verkleidung aus Keramik, Mosaik und Naturstein. Sein besonderer Schnitt, die vier Oberflächendekors machen **PROLISTEL ACC** ein hochwertiges Profil passend zum PROJOLLY für eine kunstgerechte Verlegung.

PROLISTEL ACC

EDELSTAHL AISI 316LL-1.4404 V4A
GLÄNZEND

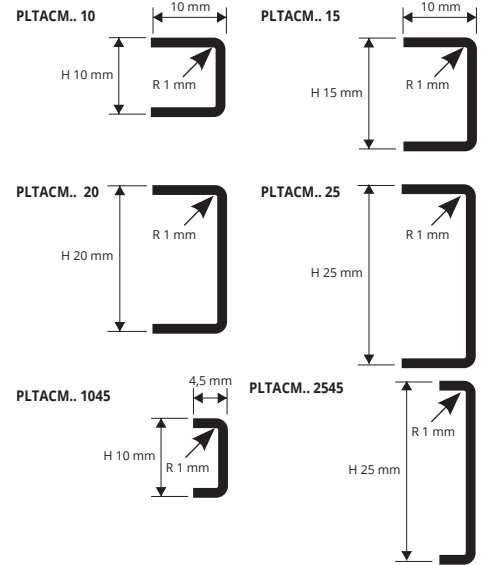


EDELSTAHL AISI 316LL/1.4404-V4A GLÄNZEND
mit Schutzfolie - Stangenlänge 2,7 Lfm
VE 40 Stk. - 108 Lfm - 8/10mm

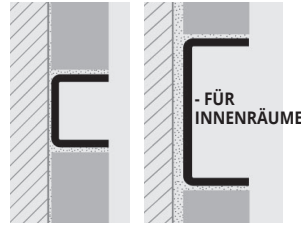
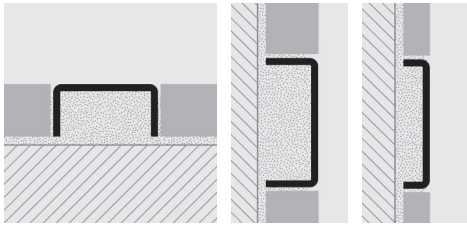


Artikel	HxL mm		
PLTACM 10	10 X 10		
PLTACM 1045	10 X 4,5		
PLTACM 15	15 X 10		
PLTACM 20	20 X 10		
PLTACM 25	25 X 10		
PLTACM 2545	25 X 4,5		

FARBPALETTE



BEISPIEL UND TECHNISCHE ANLEITUNG FÜR DIE VERLEGUNG



1. Je nach Breite "PROLISTEL ACC" auswählen.
2. Das zugeschnittene "PROLISTEL ACC" anbringen, anpassen und Fliesenkleber in Anwendungsbereich auftragen.
3. "PROLISTEL ACC" auf die Klebemasse drücken.
4. Die Fliesen sorgsam auf gleicher Höhe mit der Profilkante mit einer Fuge von etwa 2 mm anbringen. Sofort die Reste von Kleber von der Oberfläche des Profils entfernen.
5. Der Raum zwischen Profil und Fliesen großzügig mit Fugenkleber gegen Wassereinlagerungen absichern. Sofort die Reste von Kleber von der Oberfläche des Profils entfernen.

FÜR DEN KONKAKT MIT LEBENSMITTELN GEEIGNET

PROLISTEL P OTT ist eine Zierbordüre aus glänzend, verchromt und brüniertes messing . Es ist geeignet für die Verkleidung aus Keramik, Mosaik und Naturstein. Sein besonderer Schnitt, die verschiedene Oberflächendekors machen **PROLISTEL P OTT** ein hochwertiges Profil passend zum PROJOLLY für eine kunstgerechte Verlegung.

PROLISTEL P OTT

MESSING GLÄNZEND, BRÜNIERTES UND VERCHROMT



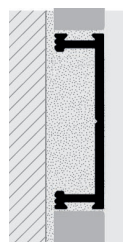
MESSING GLÄNZEND, VERCHROMT, BRÜNIERTES Thermoverpackung -
Stangenlänge 2,7 Lfm - VE 40 STK - 108 lfm

Artikel	H mm		
PLTPOL 25	25		
PLTPOC 25	25		
PLTPOB 25	25		

FARBPALETTE



BEISPIEL UND TECHNISCHE ANLEITUNG FÜR DIE VERLEGUNG



1. Je nach Breite und Oberflächendekor "PROLISTEL P OTT" auswählen.
2. Das zugeschnittene "PROLISTEL P OTT" anbringen, anpassen und Fliesenkleber in Anwendungsbereich auftragen.
3. "PROLISTEL P OTT" auf die Klebemasse drücken.
4. Die Fliesen sorgsam auf gleicher Höhe mit der Profilkante mit einer Fuge von etwa 2 mm anbringen. Sofort die Reste von Kleber von der Oberfläche des Profils entfernen.
5. Der Raum zwischen Profil und Fliesen großzügig mit Fugenkleber gegen Wassereinlagerungen absichern. Sofort die Reste von Kleber von der Oberfläche des Profils entfernen.

