

PROLISTEL CHANNEL профиль из анодированного алюминия, и из полированного алюминия под хром, подходящий для декорирования напольных и настенных облицовочных материалов в виде керамической мозаики и плитки из натурального камня. Его необычное сечение в форме буквы F позволяет получить декоративный шов шириной 12 мм. Профиль может быть использован как направляющая при фиксации стеклянных элементов как при облицовке, так и для пола. Он доступен в двух вариантах отделки и четырех размерах высоты, что делает его очень ценным.

PROLISTEL CHANNEL

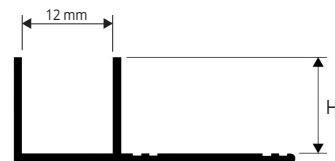
АЛЮМИНИЙ ОКРАШЕННЫЙ STONE LINE



АЛЮМИНИЙ ОКРАШЕННЫЙ STONE LINE
Длина бруска 2,7 Лин.М - упак. 40 шт. - 108 Лин.М

Артикул	Н mm		
PLTCHА 08-SL..	8		
PLTCHА 10-SL..	10		
PLTCHА 11-SL..	11		
PLTCHА 125-SL..	12,5		

PLTCHА 08/10/11/12,5 - SL...
масштабе 1:1



ОБРАЗЦЫ И ТЕХНИЧЕСКИЕ ИНСТРУКЦИИ УКЛАДКИ

1. Выберите Prolistel Channel в соответствии с поверхностью и желаемой отделкой.
2. Отрежьте Prolistel Channel желаемой длины и нанесите слой клея на поверхность, на которую планируете укладывать профиль.
3. Прижмите Prolistel Channel к клею, аккуратно выравнивая края с поверхностью облицовочного материала, оставляя шов толщиной 2 мм. Как можно скорее уберите остатки клея с поверхности профиля.
4. Заполните швы между плиткой и профилем герметизирующей пастой для предотвращения застоя воды.

STONE LINE									
SL01 - Stone white	SL02 - Stone cream	ПО ТРЕБОВАНИЮ	SL04 - Stone sand	SL05 - Stone gray	ПО ТРЕБОВАНИЮ	ПО ТРЕБОВАНИЮ	ПО ТРЕБОВАНИЮ	ПО ТРЕБОВАНИЮ	ПО ТРЕБОВАНИЮ
SL03 - Stone greyvory	SL06 - Stone cristal gray	SL07 - Stone antragray	SL08 - Stone antradark	SL09 - Stone bronze	SL12 - Stone black	ПО ТРЕБОВАНИЮ	ПО ТРЕБОВАНИЮ	ПО ТРЕБОВАНИЮ	ПО ТРЕБОВАНИЮ
SL13 - Stone oyster grey	SL14 - Stone taupe grey	SL15 - Stone grey smoke	SL16 - Stone grey gun	SL17 - Stone tobacco	SL18 - Stone white cement				

PROTERMINAL INT профиль из анодированного и полированного алюминия, адаптированный для защиты и создания внутреннего угла, внешних углов облицовочных материалов и их закрытия по периметру. Его необычное сечение, наличие в трех разных вариантах по высоте и четырех различных вариантах отделки делают **PROTERMINAL INT** в анодированном и полированном алюминии профилем, который идеально завершает и соединяет облицовочные материалы, соприкасающиеся с окнами, дверями. Тройник находится в стадии разработки.

PROTERMINAL INT

АЛЮМИНИЙ АНОДИРОВАННЫЙ, ПОЛИРОВАННЫЙ



АНОДИРОВАННЫЙ АЛЮМИНИЙ (серебро - титан) в термоупаковке
длина бруска 2,7 Лин.М - упак. 40 шт. - 108 Лин.М

Артикул	Н мм		
PTIAA 08	8		
PTIAA 10	10		
PTIAA 125	12,5		
PTIAT 08	8		
PTIAT 10	10		
PTIAT 125	12,5		

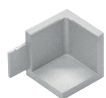
АЛЮМИНИЙ ПОЛИРОВАННЫЙ (хром - титан) в термоупаковке
длина бруска 2,7 Лин.М - упак. 40 шт. - 108 Лин.М

Артикул	Н мм		
PTIBC 08	8		
PTIBC 10	10		
PTIBC 125	12,5		
PTIBV 08	8		
PTIBV 10	10		
PTIBV 125	12,5		

ВНУТР./НАРУЖ. УГЛЫ И ПРОБКИ АНОДИРОВАННЫЙ АЛЮМИНИЙ И ПОЛИРОВАННЫЙ - упак. 3 шт.

Артикул		
RIPTI ... 08 - 10 - 125/3		
REPTI ... 08 - 10 - 125/3		
RTPIT ... 08 - 10 - 125/3		

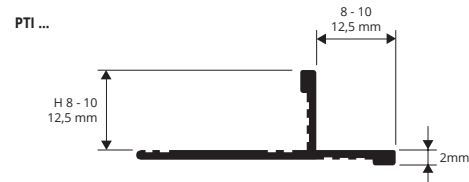
ВНУТРЕННИЙ УГОЛ
RIPTI ... 08 - 10 - 125



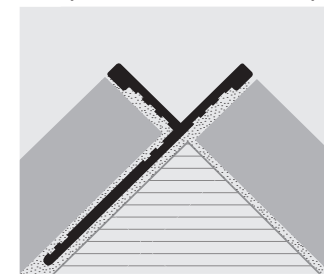
ВНЕШНИЙ УГОЛ
REPTI ... 08 - 10 - 125



ПРОБКИ ТРЕХСТОРОННИЕ
RTPIT ... 08 - 10 - 125



ОБРАЗЦЫ И ТЕХНИЧЕСКИЕ ИНСТРУКЦИИ УКЛАДКИ



1. Выберите PROTERMINAL INT в соответствии с толщиной облицовочной плитки.
2. Отрежьте Proterminal Int желаемой длины и нанесите слой клея на поверхность, на которую будет укладываться профиль.
3. Прижмите анкерное ребро PROTERMINAL INT к клею.
4. Положите плитки, выравнивая их с профилем и оставляя шов толщиной 2мм. Как можно скорее удалите остатки клея с поверхности профиля.
5. Заполните швы между плиткой и профилем герметизирующей пастой для предотвращения застоя воды. Как можно скорее удалите остатки герметизирующей пасты с поверхности профиля.

ЦВЕТОВАЯ ГАММА

АНОДИРОВАННЫЙ		БЛЕСТЯЩИЙ	
AA - Алюм. анод. сер.	AT - Алюм. анод. титан	BC - Алюм. хромированный	BT - Алюм. блестящий титан

СКОРО В НАЛИЧИИ - ТРОЙНИКИ ПО ЗАПРОСУ
ПРОИЗВОДЯТСЯ В РАЗНЫХ ОТДЕЛКАХ ЦВЕТОВОЙ ГАММЫ. СВЯЗЫВАЙТЕСЬ С КОММЕРЧЕСКИМ ОТДЕЛОМ ДЛЯ УТОЧНЕНИЯ МИНИМАЛЬНОГО КОЛИЧЕСТВА, СРОКОВ ПРОИЗВОДСТВА И ЦЕН.