

PROLISTEL CHANNEL è un listello a forma di "F" in alluminio verniciato stone line idoneo a decorare i rivestimenti in ceramica e pietre naturali. La sua particolare sezione permette la realizzazione di una fuga decorativa che può essere usata anche come guida per il fissaggio di lastre in vetro a pavimento e a rivestimento. La sua particolare sezione e la disponibilità in 16 differenti finiture rendono **PROLISTEL CHANNEL** un profilo molto ricercato e facile da applicare.

PROLISTEL CHANNEL

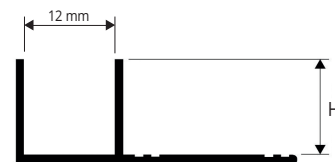
ALLUMINIO VERNICIATO STONE LINE



ALLUMINIO VERNICIATO STONE LINE
Lungh. barre 2,7 ml - conf. 40 PZ - 108 ml

Articolo	H mm		
PLTCHA 08-SL..	8		
PLTCHA 10-SL..	10		
PLTCHA 11-SL..	11		
PLTCHA 125-SL..	12,5		

PLTCHA 08/10/11/12,5 - SL...



ESEMPI ED ISTRUZIONI TECNICHE DI POSA

1. Scegliere "PROLISTEL CHANNEL" in funzione della superficie a vista e della finitura desiderata.
2. Tagliare "PROLISTEL CHANNEL" della lunghezza desiderata ed applicare l'adesivo sul supporto dove sarà applicato il listello.
3. Premere "PROLISTEL CHANNEL" nell'adesivo avendo cura di allinearne i bordi con la superficie del rivestimento e di lasciare una fuga di circa 2 mm. Rimuovere immediatamente residui di adesivo dalla superficie del profilo.
4. Stuccare accuratamente le fughe tra profilo e piastrella onde evitare il ristagno di eventuale acqua. Rimuovere immediatamente residui di stucco dalla superficie del profilo.



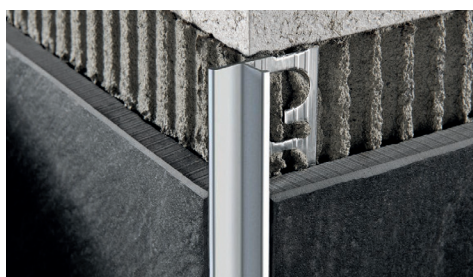
STONE LINE

SL01 - Stone white	SL02 - Stone cream	A RICHIESTA	SL04 - Stone sand	SL05 - Stone gray	A RICHIESTA	A RICHIESTA	A RICHIESTA	A RICHIESTA	A RICHIESTA
SL03 - Stone greyyory	SL06 - Stone cristal gray	SL07 - Stone antragray	SL08 - Stone antradrark	SL09 - Stone bronze	SL12 - Stone black				
A RICHIESTA	A RICHIESTA	A RICHIESTA	A RICHIESTA	A RICHIESTA	A RICHIESTA				
SL13 - Stone oyster grey	SL14 - Stone taupe grey	SL15 - Stone grey smoke	SL16 - Stone grey gun	SL17 - Stone tabacco	SL18 - Stone white cement				

PROTERMINAL INT è un profilo in alluminio anodizzato e brillantato idoneo a proteggere gli angoli esterni dei rivestimenti, per la loro chiusura perimetrale e come profilo di raccordo tra alzata e pedata nelle scale rivestite in ceramica e pietre naturali. La sua particolare sezione e la disponibilità in quattro differenti finiture rendono **PROTERMINAL INT** un profilo molto ricercato ed elegante che consente una posa a regola d'arte.

PROTERMINAL INT

ALLUMINIO ANODIZZATO, BRILLANTATO



ALLUMINIO ANODIZZATO (argento - titanio) thermo packed
lungh. barre 2,7 ml - conf. 40 PZ - 108 ml

Articolo	H mm		
PTIAA 08	8		
PTIAA 10	10		
PTIAA 125	12,5		
PTIAT 08	8		
PTIAT 10	10		
PTIAT 125	12,5		

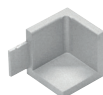
ALLUMINIO BRILLANTATO (cromo - titanio) thermo packed
lungh. barre 2,7 ml - conf. 40 PZ - 108 ml

Articolo	H mm		
PTIBC 08	8		
PTIBC 10	10		
PTIBC 125	12,5		
PTIBT 08	8		
PTIBT 10	10		
PTIBT 125	12,5		

ANGOLO INTERNO, ESTERNO E RACCORDO TRE VIE
ALLUMINIO ANODIZZATO - BRILLANTATO - conf. 3 PZ

Articolo		
RIPTI ... 08 - 10 - 125/3		
REPTI ... 08 - 10 - 125/3		
RTPIT ... 08 - 10 - 125/3		

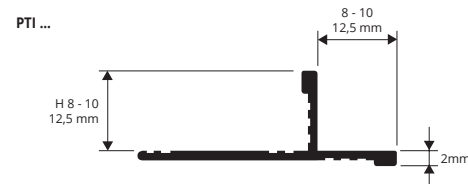
ANGOLO INTERNO
RIPTI ... 08 - 10 - 125



ANGOLO ESTERNO
REPTI ... 08 - 10 - 125



GIUNZIONE A 3 VIE
RTPIT ... 08 - 10 - 125



ESEMPI E ISTRUZIONI TECNICHE DI POSA



1. Scegliere "PROTERMINAL INT" in funzione dello spessore della piastrella e della finitura desiderata.
2. Tagliare "PROTERMINAL INT" alla lunghezza desiderata ed applicare l'adesivo sul supporto dove sarà posato il profilo.
3. Premere l'aletta di ancoraggio di "PROTERMINAL INT" nell'adesivo.
4. Posare le piastrelle avendo cura di allinearle al profilo e di lasciare una fuga di circa 2 millimetri. Rimuovere immediatamente residui di adesivo dalla superficie del profilo.
5. Stuccare accuratamente le fughe tra profilo e piastrella onde evitare il ristagno di eventuale acqua. Rimuovere immediatamente residui di stucco dalla superficie del profilo.

GAMMA COLORI

ANODIZZATI		BRILLANTATI	
AA - All. anodizzato argento	AT - All. anodizzato titanio	BC - All. brillantato cromo	BT - All. brillantato titanio

A richiesta possono essere realizzate altre finiture della gamma colori. Contattare l'ufficio commerciale per quantità minime, tempistiche e costi.