

PROLISTEL CHANNEL est un profilé en aluminium laqué stone line, adapté pour décorer les revêtements en céramique, mosaïque et pierres naturelles. Sa section spéciale en F, permet la réalisation d'un joint décoratif de 12 mm de large. Le profil peut être utilisé comme guide pour la fixation d'éléments en verre de revêtement et de sol. Sa section particulière et la disponibilité en 16 finitions et quatre hauteurs, en font un profilé très apprécié.

PROLISTEL CHANNEL

ALUMINIUM LAQUÉ STONE LINE

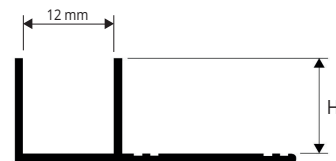


ALUMINIUM LAQUÉ STONE LINE

Longueur b. 2,7 ML - cond. 40 Pcs - 108 ML

Article	H mm		
PLTCHA 08-SL..	8		
PLTCHA 10-SL..	10		
PLTCHA 11-SL..	11		
PLTCHA 125-SL..	12,5		

PLTCHA 08/10/11/12,5 - SL...
échelle 1:1



EXEMPLES ET INSTRUCTION DE TECHNIQUES DE POSE

1. Choisir «PROLISTEL CHANNEL» en fonction de la surface et de la finition souhaitée. 2. Couper «PROLISTEL CHANNEL» à la longueur souhaitée et appliquer la colle sur le support où sera appliqué le listel. 3. Presser «PROLISTEL CHANNEL» dans la colle en ayant soin d'en aligner les bords à la surface du revêtement et de laisser un joint d'environ 2 mm. Éliminer immédiatement les résidus de colle de la surface du profil. 4. Jointoyer soigneusement les joints entre le profil et le carreau afin d'éviter toute stagnation d'eau. Éliminer immédiatement les résidus de colle de la surface du profil

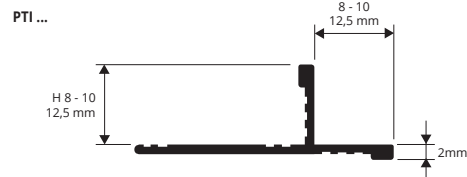
STONE LINE

SL01 - Stone white	SL02 - Stone cream	SUR DEMAND	SL04 - Stone sand	SL05 - Stone grey	SUR DEMAND	SUR DEMAND	SUR DEMAND	SUR DEMAND	SUR DEMAND
SL03 - Stone greyvory	SL06 - Stone cristal gray	SL07 - Stone antragray	SL08 - Stone antradark	SL09 - Stone bronze	SL12 - Stone black				
SUR DEMAND	SUR DEMAND	SUR DEMAND	SUR DEMAND	SUR DEMAND	SUR DEMAND				
SL13 - Stone oyster grey	SL14 - Stone taupe grey	SL15 - Stone grey smoke	SL16 - Stone grey gun	SL17 - Stone tobacco	SL18 - Stone white cement				

PROTERMINAL INT est un profil anodisé et brillanté prévu pour créer une cavité interne à proximité des angles externes et à protéger les bords des revêtements. Sa section particulière, sa disponibilité en 3 hauteurs différentes et 4 finitions différentes, rendent **PROTERMINAL INT** en aluminium, un profil idéal pour achever et protéger les bords des revêtements des tables, top, fenêtres et portes. Les raccords à 2/3 voies sont en phase de création.

PROTERMINAL INT

ALUMINIUM ANODISÉ BRILLANTÉ



ALUMINIUM ANODISÉ (argent - titane) thermo packed

longueur b. 2,7 ML - cond. 40 Pcs - 108 ML

Article	H mm		
PTIAA 08	8		
PTIAA 10	10		
PTIAA 125	12,5		
PTIAT 08	8		
PTIAT 10	10		
PTIAT 125	12,5		

ALUMINIUM BRILLANTÉ (Chromé - titane) thermo packed

longueur b. 2,7 ML - cond. 40 Pcs - 108 ML

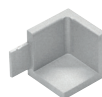
Article	H mm		
PTIBC 08	8		
PTIBC 10	10		
PTIBC 125	12,5		
PTIBT 08	8		
PTIBT 10	10		
PTIBT 125	12,5		

ANGLES INTERNE, EXTERNE ET RACCORDS 3 VOIES

ALUMINIUM ANODISÉ - BRILLANTÉ - cond. 3 Pcs

Article		
RIPTI ... 08 - 10 - 125/3		
REPTI ... 08 - 10 - 125/3		
RTPIT ... 08 - 10 - 125/3		

ANG. INTERNE
RIPTI ... 08 - 10 - 125



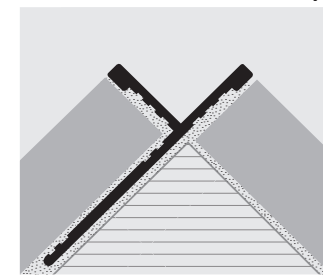
ANG. EXTERNE
REPTI ... 08 - 10 - 125



RACCORD 3 VOIES
RTPIT ... 08 - 10 - 125



EXEMPLES ET INSTRUCTION DE TECHNIQUES DE POSE



1. Choisir PROTERMINAL INT selon l'épaisseur du carreau. 2. Couper Proterminal Int à la longueur désirée et appliquer l'adhésif sur le support où on posera le profil. 3. Enfoncer l'étrier de PROTERMINAL INT dans l'adhésif. 4. Poser les carreaux en prenant soin de les aligner au profil et de laisser une jonction de 2 millimètres environ. Enlever immédiatement les résidus de l'adhésif de la surface du profil. 5. Mastiquer soigneusement les jonctions entre le profil et le carreau dans le but d'éviter la stagnation d'eau éventuelle. Enlever immédiatement les résidus de ciment-colle de la surface du profil.

GAMME COULEURS

ANODISÉ		BRILLANTÉ	
AA - Aluminium anod. argent	AT - Aluminium anod. titane	BC - Alu. brill. chromé	BT - Alu. brill. titane

Sur demande on peut fabriquer des autres finitions de la gamme couleurs. Contacter le bureau commercial pour les quantités minimales, les temps et les coûts.