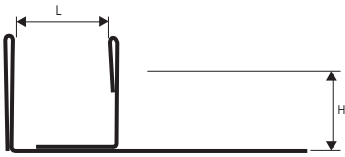


# PROLISTEL CHANNEL

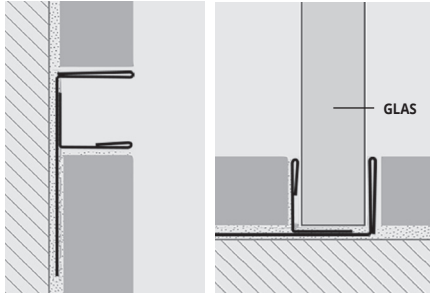
EDELSTAHL AISI 304/1.4301-V2A GLÄNZEND, UND SATINIERT

**PROLISTEL CHANNEL** ist ein Profil im Form von „F“ aus Edelstahl AISI 304/1.4301-V2 satiniert. Es ist geeignet für die Verkleidung aus Fliesen und Natursteine. Für seinen besonderen Schnitt ist es auch geeignet für die Befestigung von Glasscheiben an Boden oder Wand, die zwei verschiedene Oberflächendekors machen. **PROLISTEL CHANNEL** ist ein hochwertiges Profil für eine kunstgerechte Verlegung und einfach anzubringen.

PLTCH... 08 - 10 - 11 - 12,5



## BEISPIELE FÜR DIE VERLEGUNG



1. Wählen Sie "PROLISTEL CHANNEL" je nach Roh-Oberfläche und gewünschtem Finish. 2. "PROLISTEL CHANNEL" auf die gewünschte Länge schneiden und den Kleber auf den Untergrund auftragen, auf dem die Leiste angebracht wird. 3. "PROLISTEL CHANNEL" in den Kleber drücken, darauf achten, dass die Kanten mit der Oberfläche der Verkleidung bündig sind und eine Fuge von ca. 2 mm belassen. Kleberrückstände sofort von der Profilloberfläche entfernen.



**EDELSTAHL AISI 304/1.4301-V2A SATINIERT mit Schutzfolie**  
Stangenlänge 2,7 Lfm - VE 1 Stk.

Artikel	H mm	L mm
PLTCHACS 0808	8	08
PLTCHACS 1008	10	08
PLTCHACS 1108	11	08
PLTCHACS 12508	12,5	08

**EDELSTAHL AISI 304/1.4301-V2A SATINIERT mit Schutzfolie**  
Stangenlänge 2,7 Lfm - VE 1 Stk.

Artikel	H mm	L mm
PLTCHACS 0812	8	12
PLTCHACS 1012	10	12
PLTCHACS 1112	11	12
PLTCHACS 12512	12,5	12



**EDELSTAHL AISI 304/1.4301-V2A SATINIERT mit Schutzfolie**  
Stangenlänge 2,7 Lfm - VE 1 Stk.

Artikel	H mm	L mm
PLTCHACS 0810	8	10
PLTCHACS 1010	10	10
PLTCHACS 1110	11	10
PLTCHACS 12510	12,5	10

## FARBPALETTE

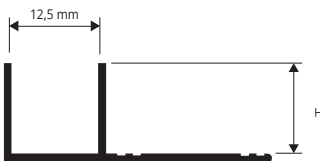


# PROLISTEL CHANNEL

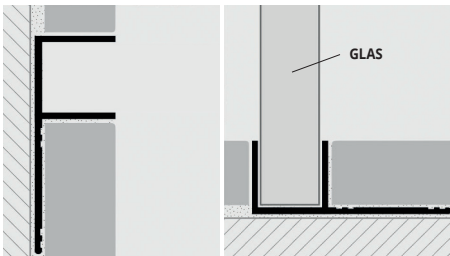
ALUMINIUM ELOXIERT UND GLÄNZEND

**PROLISTEL CHANNEL** ist ein Profil im Form von „F“ aus Aluminium eloxiert und glänzend. Es ist geeignet für die Verkleidung aus Fliesen und Natursteine. Für seinen besonderen Schnitt ist es auch geeignet für die Befestigung von Glasscheiben an Boden oder Wand, die zwei verschiedene Oberflächendekors machen. **PROLISTEL CHANNEL** ist ein hochwertiges Profil für eine kunstgerechte Verlegung und einfach anzubringen.

PLTCH... 08 - 10 - 11 - 12,5



## BEISPIELE FÜR DIE VERLEGUNG



1. Wählen Sie "PROLISTEL CHANNEL" je nach Roh-Oberfläche und gewünschtem Finish. 2. "PROLISTEL CHANNEL" auf die gewünschte Länge schneiden und den Kleber auf den Untergrund auftragen, auf dem die Leiste angebracht wird. 3. "PROLISTEL CHANNEL" in den Kleber drücken, darauf achten, dass die Kanten mit der Oberfläche der Verkleidung bündig sind und eine Fuge von ca. 2 mm belassen. Kleberrückstände sofort von der Profilloberfläche entfernen.



**ALUMINIUM ELOXIERT SILBER**  
Stangenlänge 2,7 Lfm - VE 40 Stk. - 108 Lfm

Artikel	H mm
PLTCHAA 08	8
PLTCHAA 10	10
PLTCHAA 11	11
PLTCHAA 125	12,5

## GAMMA COLORI

ELOXIERT	GLÄNZEND
AA - Alu. Silber eloxiert	BC - Alu. Chrom glänzend

## ON DEMAND

ELOXIERT
NE - Alu. schwarz eloxiert



**ALUMINIUM GLÄNZEND CHROM**  
Stangenlänge 2,7 Lfm - VE 40 Stk. - 108 Lfm

Artikel	H mm
PLTCHBC 08	8
PLTCHBC 10	10
PLTCHBC 11	11
PLTCHBC 125	12,5

**ALUMINIUM ELOXIERT SCHWARZ**  
Stangenlänge 2,7 Lfm - VE 40 Stk. - 108 Lfm

Artikel	H mm
⊕ PLTCHNE 08	8
⊕ PLTCHNE 10	10
⊕ PLTCHNE 11	11
⊕ PLTCHNE 125	12,5

⊕ = News 2024

\* = Produktion auf Anfrage mit Mindestmenge von 100 Stk. Produktionszeit 4/5 Wochen, Preis zu vereinbaren

**PROLISTEL CHANNEL** ist ein Profil im Form von „F“ aus Aluminium stone line lackiert. Es ist geeignet für die Verkleidung aus Fliesen und Natursteine. Für seinen besonderen Schnitt ist es auch geeignet für die Befestigung von Glasscheiben an Boden oder Wand, die 16 verschiedene Oberflächendekors machen PROLISTEL CHANNEL ein hochwertiges Profil für eine kunstgerechte Verlegung und einfach anzubringen.

# PROLISTEL CHANNEL

ALUMINIUM LACKIERT STONE LINE

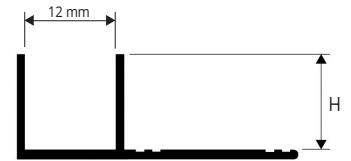


### ALUMINIUM LACKIERT STONE LINE

Stangenlänge 2,7 Lfm - VE 40 Stk. - 108 Lfm

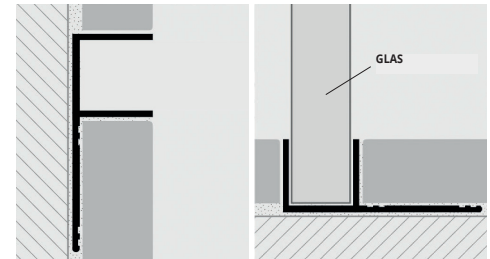
Artikel	H mm		
PLTCHA 08-SL...	8		
PLTCHA 10-SL...	10		
PLTCHA 11-SL...	11		
PLTCHA 125-SL...	12,5		

PLTCHA 08/10/11/12,5 - SL...  
Maßstab 1:1



### TECHNISCHE ANLEITUNG FÜR DIE VERLEGUNG

1. Wählen Sie "PROLISTEL CHANNEL" je nach Roh-Oberfläche und gewünschtem Finish. 2. "PROLISTEL CHANNEL" auf die gewünschte Länge schneiden und den Kleber auf den Untergrund auftragen, auf dem die Leiste angebracht wird. 3. "PROLISTEL CHANNEL" in den Kleber drücken, darauf achten, dass die Kanten mit der Oberfläche der Verkleidung bündig sind und eine Fuge von ca. 2 mm belassen. Kleberrückstände sofort von der Profiloberfläche entfernen.



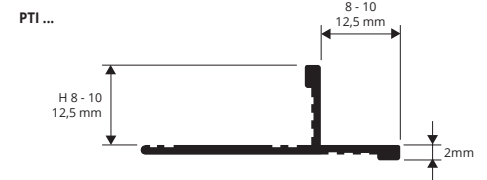
### STONE LINE

SL01 - Stone white	SL02 - Stone cream	AUF ANFRAGE	SL03 - Stone greyvory	SL04 - Stone sand	SL05 - Stone gray	AUF ANFRAGE	AUF ANFRAGE	AUF ANFRAGE	AUF ANFRAGE	AUF ANFRAGE
AUF ANFRAGE	AUF ANFRAGE	AUF ANFRAGE	AUF ANFRAGE	AUF ANFRAGE	AUF ANFRAGE					
SL13 - Stone oyster grey	SL14 - Stone taupe grey	SL15 - Stone grey smoke	SL16 - Stone grey gun	SL17 - Stone tobacco	SL18 - Stone white cement					

**PROTERMINAL INT** ist ein Profil aus Aluminium eloxiert und glänzend. Es ist geeignet für den Kantenschutz von Verkleidung, als äußerer Abschluß und als Verbindungsprofil zwischen Setzstufe und Trittstufe der Treppen aus Fliesen und Natursteine. Sein besonderer Schnitt, die vier verschiedene Oberflächendekors machen **PROTERMINAL INT** ein hochwertiges Profil für eine kunstgerechte Verlegung.

# PROTERMINAL INT

ALUMINIUM ELOXIERT UND GLÄNZEND



### ALUMINIUM ELOXIERT (Silber - Titan) Thermoverpackung

Stangenlänge 2,7 Lfm - VE 40 Stk. - 108 Lfm

Artikel	H mm		
PTIAA 08	8		
PTIAA 10	10		
PTIAA 125	12,5		
PTIAT 08	8		
PTIAT 10	10		
PTIAT 125	12,5		

### ALUMINIUM GLÄNZEND (Chrom - Titan) Thermoverpackung

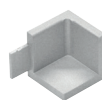
Stangenlänge 2,7 Lfm - VE 40 Stk. - 108 Lfm

Artikel	H mm		
PTIBC 08	8		
PTIBC 10	10		
PTIBC 125	12,5		
PTIBT 08	8		
PTIBT 10	10		
PTIBT 125	12,5		

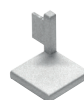
### INNEN, AUSSEN UND DREIAXIELE KAPSELN ALUMINIUM ELOXIERT / GLÄNZEND - VE 3 Stk.

Artikel		
RIPTI ... 08 - 10 - 125/3		
REPTI ... 08 - 10 - 125/3		
RTPIT ... 08 - 10 - 125/3		

INNEN KAPSELN  
RIPTI ... 08 - 10 - 125



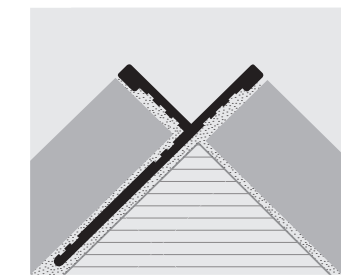
AUSSEN KAPSELN  
REPTI ... 08 - 10 - 125



DREIAXIELE KAPSELN  
RTPIT ... 08 - 10 - 125



### TECHNISCHE ANLEITUNG FÜR DIE VERLEGUNG



1. Je nach Höhe der Fliese und Oberflächendekor "PROTERMINAL INT" auswählen. 2. Das zugeschnittene "PROTERMINAL INT" anbringen, anpassen und Fliesenkleber in Anwendungsbereich auftragen. 3. Der Schenkel von "PROTERMINAL INT" auf die Klebmasse drücken. 4. Die Fliesen sorgsam auf gleicher Höhe mit der Profilkante mit einer Fuge von etwa 2 mm anbringen. Sofort die Reste von Kleber von der Oberfläche des Profils entfernen. 5. Der Raum zwischen Profil und Fliesen großzügig mit Fugenkleber gegen Wassereinträge absichern. Sofort die Reste von Kleber von der Oberfläche des Profils entfernen.

### FARBPALETTE

ELOXIERT		GLÄNZEND	
AA - Alu. Silber eloxiert	AT - Alu. Titan eloxiert	BC - Alu. Chrom glänzend	BT - Alu. Titan glänzend

Auf Anfrage können weitere Farbfinishes hergestellt werden. Kontaktieren Sie unser Büro bezüglich Mindestmenge, Produktionszeiten und Preise.