

PROJOLLY ANGLE 135 профиль доступен в полированной и сатинированной стали. идеально подходит для углов 135 градусов. Очень элегантный профиль и требуется в современной архитектуре.

PROJOLLY ANGLE 135

НЕРЖАВЕЮЩАЯ СТАЛЬ AISI 304/1.4301-V2A
ПОЛИРОВАННАЯ И САТИНИРОВАННАЯ



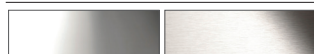
ПОЛИРОВАННАЯ НЕРЖ. СТАЛЬ AISI 304/1.4301-V2A с защитной пленкой - длина бруска 2,7 Лин.М - упак. 20 шт. - 54 Лин.М - 10/10 мм

САТИНИРОВАННАЯ НЕРЖ. СТАЛЬ AISI 304/1.4301-V2A с защитной пленкой - длина бруска 2,7 Лин.М - упак. 20 шт. - 54 Лин.М - 10/10 мм

Артикул	Н мм
PJTR135AC 08	8
PJTR135AC 10	10
PJTR135AC 11	11
PJTR135AC 125	12,5

Артикул	Н мм
PJTR135ACS 08	8
PJTR135ACS 10	10
PJTR135ACS 11	11
PJTR135ACS 125	12,5

ЦВЕТОВАЯ ГАММА



AC - Полированная нерж. сталь AISI 304/1.4301-V2A

ACS - Сатинированная нерж. сталь AISI 304/1.4301-V2A

ПРИГОДНО ДЛЯ СОПРИКОСНОВЕНИЯ С ПИЩЕЙ

PJTR135... 08



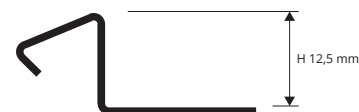
PJTR135... 10



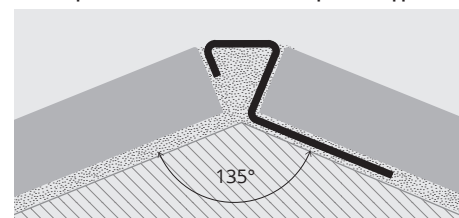
PJTR135... 11



PJTR135... 125



ОБРАЗЦЫ И ТЕХНИЧЕСКИЕ ИНСТРУКЦИИ УКЛАДКИ



1. Выберите PROJOLLY ANGLE 135 в желаемом варианте отделки и высотой, соответствующей толщине плитки.
2. Отрезать PROJOLLY ANGLE 135 нужной длины и нанести клей на основание в месте укладки профиля.
3. Прижать крепежное ребро PROJOLLY ANGLE 135 к клею.
4. Положить плитку ровно вдоль профиля, оставляя шов около 2 мм. Сразу удалить остатки клея с поверхности профиля.
5. Аккуратно заполните швы между профилем и плиткой герметизирующей пастой для предотвращения застоя воды. После укладки как можно быстрее удалите остатки герметизирующей пасты с поверхности профиля.

