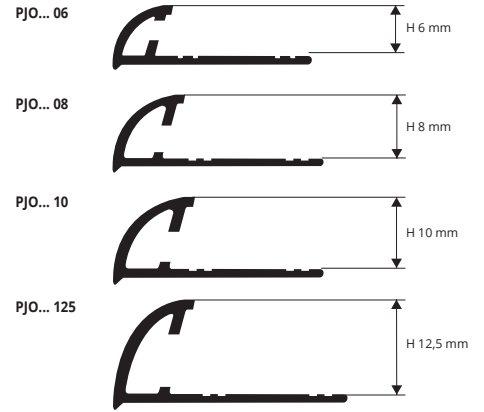


**PROJOLLY** ist ein abgerundetes Profil aus Messing natur, glänzend lackiert, verchromt und Brüniertes. Es ist geeignet für den Kantenschutz von Verkleidung, als äußerer Abschluß und als Verbindungsprofil zwischen Setzstufe und Trittstufe (nur in den naturen und verchromten Versionen) der Treppen aus Fliesen und Natursteine. Sein besonderer Schnitt, die drei verschiedene Oberflächendekors und die Formstücke wie Innen- und Außenecken, Verbinder und Endkappen machen **PROJOLLY** ein hochwertiges Profil für eine kunstgerechte Verlegung.

# PROJOLLY

MESSING NATUR, GLÄNZEND LACKIERT, VERCHROMT UND BRÜNIERTES



### MESSING NATUR Thermoverpackung

Stangenlänge 2,7 Lfm - VE 20 Stk. - 54 Lfm

Artikel	H mm		
PJON 08	8		
PJON 10	10		
PJON 125	12,5		

### MESSING VERCHROMT HOCHGLÄNZEND Thermoverpackung

Stangenlänge 2,7 Lfm - VE 20 Stk. - 54 Lfm



Artikel	H mm		
PJOC 06	6		
PJOC 08	8		
PJOC 10	10		
PJOC 125	12,5		

### MESSING GLÄNZEND BESCHICHTET Thermoverpackung

Stangenlänge 2,7 Lfm - VE 20 Stk. - 54 Lfm

Artikel	H mm		
PJOL 06	6		
PJOL 08	8		
PJOL 10	10		
PJOL 125	12,5		

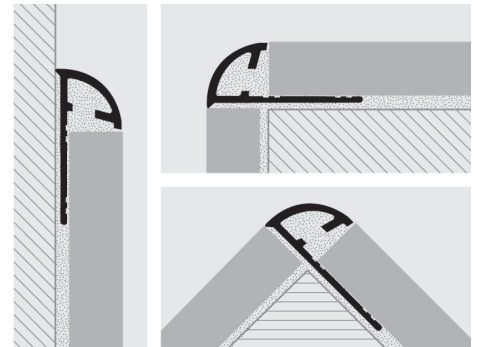
Beschichtetes glänzendes Messing ist ungeeignet für Zonen häufiges Getrampels und/oder Reibung.

### BRÜNIERTES MESSING Thermoverpackung

Stangenlänge 2,7 Lfm - VE 20 Stk. - 54 Lfm

Artikel	H mm		
PJOB 08	8		
PJOB 10	10		
PJOB 125	12,5		

### BEISPIEL UND TECHNISCHE ANLEITUNG FÜR DIE VERLEGUNG



1. Je nach Höhe der Fliese PROJOLLY auswählen. 2. Das zugeschnittene "PROJOLLY" anbringen, anpassen und Fliesenkleber in Anwendungsbereich auftragen. 3. Der Schenkel von "PROJOLLY" auf die Klebemasse drücken. 4. Die Fliesen sorgsam auf gleicher Höhe mit der Profilkante mit einer Fuge von etwa 2 mm anbringen. Sofort die Reste von Kleber von der Oberfläche des Profils entfernen. 5. Der Raum zwischen Profil und Fliesen großzügig mit Fugenkleber gegen Wassereinträge absichern. Sofort die Reste von Kleber von der Oberfläche des Profils entfernen.

**MODELL VERFÜGBAR BIS ZUM AUSLAUF DER LAGERBESTÄNDE**

## KAPSELN, ENDKAPPEN und VERBINDER für dreiaxiale Anschlüsselemente

VOLLGUSS MESSING GLÄNZEND BESCHICHTET UND VERCHROMTES MESSING - EFFEKT / KUNSTSTOFF

Kapseln & Endkappen der On-Demand-Profile sind auch auf Anfrage \*

### ENDKAPPEN UND VERBINDER - MESSING VERCHROMTES/ KUNSTSTOFF

Artikel	H mm		
TPJOC 06-08-10-125/...	6-8-10-12,5		
GIIJA 06-08-10-125/...	6-8-10-12,5		

Wählen die gewünschte verpackung. z.B.: GIIJA.../10 (VE 10 Stk.)  
GIIJA.../2 (VE 2 Stk.)

#### ENDKAPPEN



TPJOC .../...

#### VERBINDER



GIIJA .../...

### KAPSELN LINKS - MESSING GLÄNZEND BESCHICHTET/VERCHROMTES

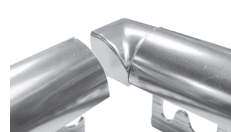
Artikel	H mm		
CPJOL/OC 06/...	6		
IPJOL/OC 06/...	6		
CPJOL/OC 08/...	8		
IPJOL/OC 08/...	8		
CPJOL/OC 10/...	10		
IPJOL/OC 10/...	10		
CPJOL/OL 125/...	12,5		
IPJOL/OL 125/...	12,5		

Wählen die gewünschte verpackung. z.B.: CPJOL .../10 (VE 10 Stk.)  
CPJOL .../2 (VE 2 Stk.)

Die rechten Kapseln sind auf Anfrage erhältlich und man muss sie nur in den folgenden Fällen verwenden:  
A) wenn man die geschnittene Basis des Profils senkrecht auf den Boden verlegt;  
B) als Alternative statt Endkappen (rechten Seite).



Man muss "D" an den Artikelcode anschließen. z.B.: CPJDOL 06.



Man muss "D" an den Artikelcode anschließen. z.B.: IPJDOL 06.

### KAPSELN LINKS - BRÜNIERTES MESSING

Artikel	H mm		
CPJOB 08/...	8		
IPJOB 08/...	8		
CPJOB 10/...	10		
IPJOB 10/...	10		
CPJOB 125/...	12,5		
IPJOB 125/...	12,5		

Wählen die gewünschte verpackung. z.B.: CPJOB.../10 (VE 10 Stk.)  
CPJOB .../2 (VE 2 Stk.)



#### KAPSELN LINKS

Man muss "D" an den Artikelcode anschließen. z.B.: CPJDOC 06.

#### KAPSELN RECHTS

#### AUSSEN KAPSELN



#### INNEN KAPSELN

