

# NEWS CERSAIE 2021-22

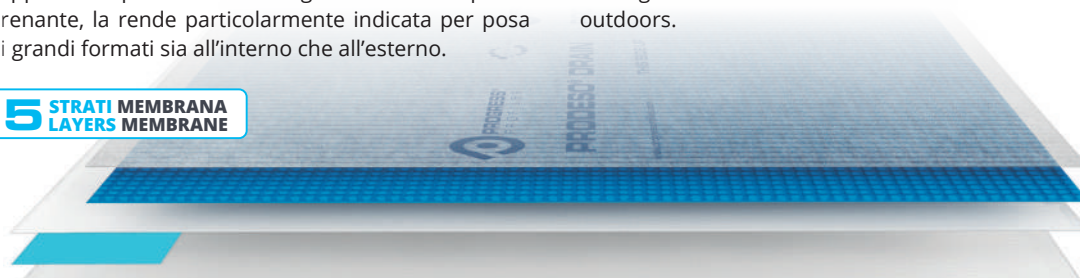


# PRODESO® DRAIN SYSTEM

**PRODESO® DRAIN SYSTEM** è una membrana impermeabile, drenante, desolidarizzante e che permette lo sfogo del vapore con uno spessore di soli 5 mm. La membrana è composta da una lastra in polietilene ad alta densità alla quale superiormente è termosaldato uno strato drenante ed inferiormente è incollato un tessuto non tessuto in polipropilene. Le cavità tronco piramidali a base semicircolare delle quali è provvista la lastra, creano una "camera d'aria" sotto l'adesivo delle piastrelle che favorisce il movimento dell'aria e consente il drenaggio ed il rapido asciugamento dell'adesivo inibendo in tal modo la risalita dei triacetati in esso presenti e la formazione di efflorescenze nelle fughe. Grazie alla sua struttura, PRODESO® DRAIN può essere applicato anche su supporti non perfettamente stagionati. La sua capacità drenante, la rende particolarmente indicata per posa di grandi formati sia all'interno che all'esterno.

**PRODESO® DRAIN SYSTEM** is a waterproof, draining, uncoupling membrane that allows the vapour management, with a thickness of only 5mm. The membrane is composed of a high density polyethylene sheet at the top of which is thermowelded a polypropylene draining fabric; below is glued a non-woven polypropylene fabric. The semicircular truncated pyramidal cavities of the sheet, create an "air chamber" under the tiles which facilitates the air movement allows the drainage and rapid drying of the adhesive preventing the rise of triacetates and the formation of efflorescence in the joints. Thanks to its structure, PRODESO® DRAIN can also be applied on substrates that are not perfectly cured. Its draining capacity makes it particularly suitable for the laying of large size ceramic tiles slabs both indoors and outdoors.

**5 STRATI MEMBRANA LAYERS MEMBRANE**



## PRODESO DRAIN



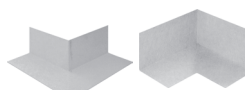
PROBAND 250



PROBAND KOLL AB



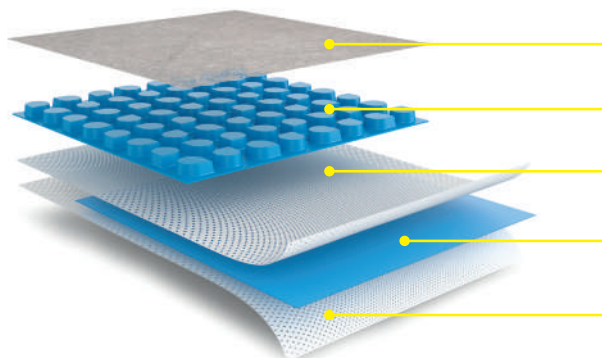
PROMEMBRANE KOLL AB



ANGOLI ELASTICI PREFORMATI ELASTIC PREFORMED CORNERS



PROTRACCE DOUBLE DRIP



TESSUTO IN POLIPROPILENE DRENANTE  
DRAINING POLYPROPYLENE FABRIC

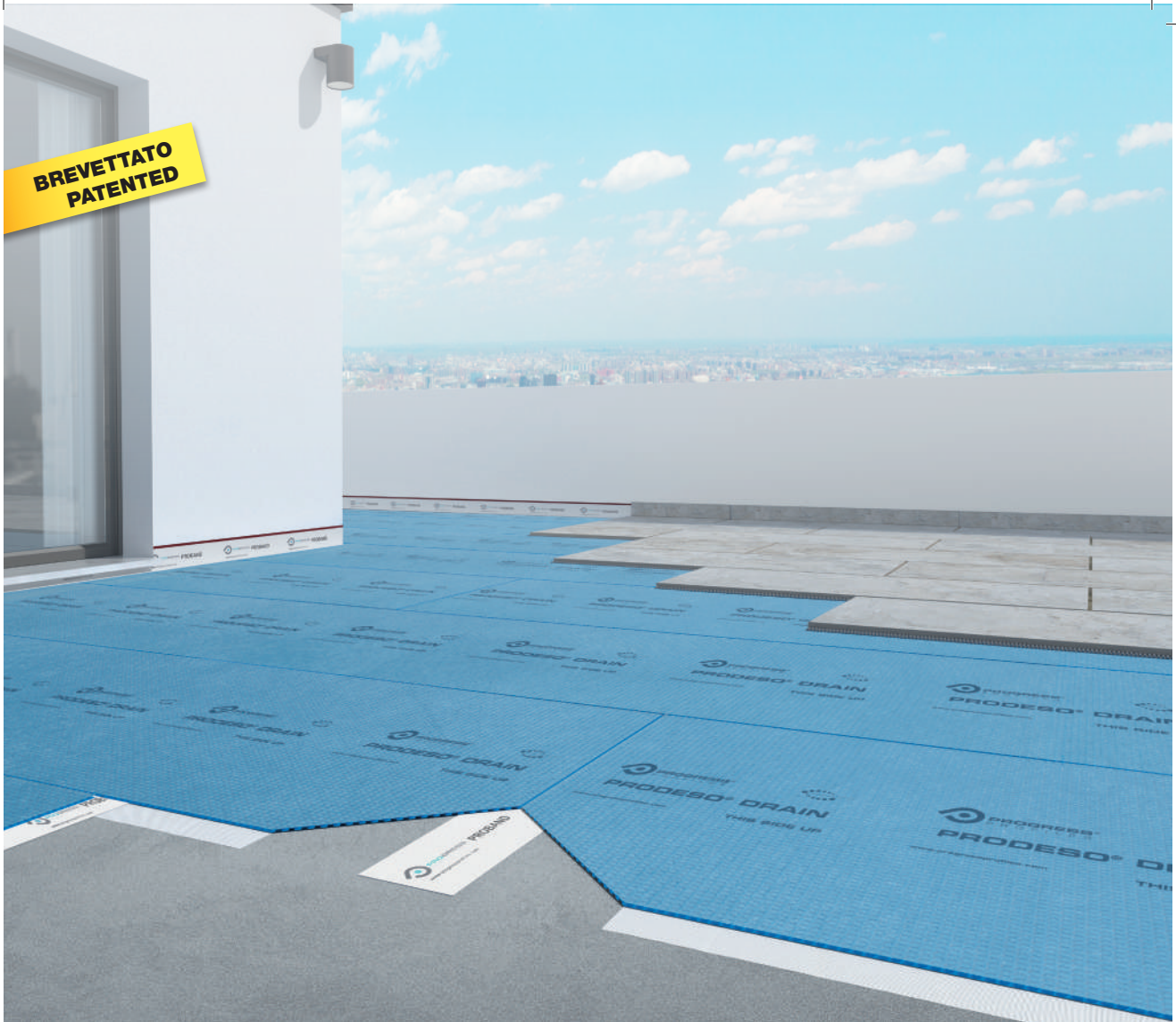
LASTRA IN POLIETILENE  
SHEET IN POLYETHYLENE

TESSUTO NON TESSUTO IN POLIPROPILENE  
FABRIC IN POLYPROPYLENE

FILM IN POLIPROPILENE  
POLYPROPYLENE FILM

TESSUTO NON TESSUTO IN POLIPROPILENE  
FABRIC IN POLYPROPYLENE

**BREVETTATO  
PATENTED**



**DRENAGGIO/  
ASCIUGATURA  
MICRO VENTILAZIONE  
SOTTO PIASTRELLA  
UNDERTILE FLOORING  
DRAINAGE/DRYING**



**DESOLIDARIZZAZIONE  
UNCOUPLING**



**ANTIFRATTURA  
CRACK ISOLATION**



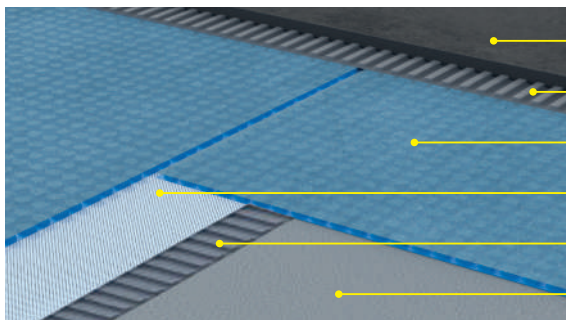
**IMPERMEABILIZZAZIONE  
WATERPROOFING**



**SFOGO VAPORE  
VAPOUR MANAGEMENT**



**DISTRIBUZIONE CALORE  
FLOOR HEATING  
DISTRIBUTION**



- 1** CERAMICA O GRES PORCELLANATO  
LARGE SIZE TILES
- 2** ADESIVO  
ADHESIVE
- 3** PRODESO® DRAIN MEMBRANE
- 4** CIMOSA PRODESO® DRAIN  
PRODESO® DRAIN WATERPROOFING BAND
- 5** ADESIVO  
ADHESIVE
- 6** MASSETTO / MULTISTRATO / OSB  
SCREED / PLYWOOD / OSB

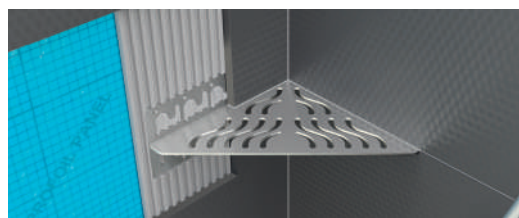
# PROSHELF SYSTEM

**PROSHELF** sono mensole piastrellabili in acciaio inox AISI 316/1.4404-V4A per l'installazione a parete sotto piastrella. Grazie alle apposite alette di fissaggio traforate, vengono installate facilmente a parete durante la posa del rivestimento ceramico. Disponibili in 2 forme, triangolari per la posa ad angolo, di formato 170x240 mm e 221x300mm, e rettangolare di formato 115x300mm e 150x400mm. Le mensole sono idonee per la posa negli ambienti bagno e cucina.

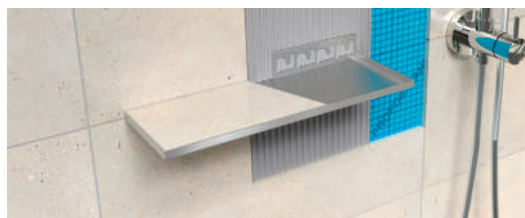
**PROSHELF** are tileable shelves in stainless steel AISI 316/1.4404-V4A for the under tile installation. Thanks of their perforated fixing flaps, they are easily installed on the wall during the laying of the ceramic coating. They are available in 2 shapes, triangular for the corner installation and rectangular. These shelves are suitable for the installation in Bathroom and kitchens.



**PROSHELF**  
Mensola piastrellabile triangolare / Triangular tilable shelf



**PROSHELF DESIGN**  
Mensola triangolare / Triangular shelf



**PROSHELF**  
Mensola piastrellabile rettangolare / Rectangular tilable shelf



**PROSHELF DESIGN**  
Mensola rettangolare / Rectangular shelf



# PROKERLAM LINE ACCIAIO/ STAINLESS STEEL

**PROKERLAM LINE** è un profilo in acciaio inox AISI 304/1.4301-V2A a forma di "Y", idoneo a proteggere gli angoli esterni dei rivestimenti e come profilo di raccordo tra alzata e pedata nelle scale rivestite in ceramica e mosaici in basso spessore. La sua particolare sezione e la disponibilità in tre differenti finiture e altezze rendono PROKERLAM LINE un profilo molto ricercato che consente una posa a regola d'arte con materiali in basso spessore.

**PROKERLAM LINE** is a profile in polished and satin finish stainless steel AISI 304/1.4301-V2A suitable to protect the external corners of coverings in low thickness. It can be used like connection profile between step tread and riser of stairs coated with ceramic and mosaic with low thickness. Its particular section and the availability in three different heights and finishes and special pieces such as internal and external corners, end caps and joints make PROKERLAM LINE a much sought-after profile that allows a workmanlike application even with low thickness coverings.



# PROKERLAM LINE ALLUMINIO/ ALUMINIUM

**PROKERLAM LINE** è un profilo in alluminio anodizzato, stone line e verniciato a forma di "Y", idoneo a proteggere gli angoli esterni dei rivestimenti e come profilo di raccordo tra alzata e pedata nelle scale rivestite in ceramica e mosaici in basso spessore. La sua particolare sezione e la disponibilità in tre differenti finiture e altezze rendono PROKERLAM LINE un profilo molto ricercato che consente una posa a regola d'arte con materiali in basso spessore.

**PROKERLAM LINE** is a Y-shaped profile in anodized and polished aluminium suitable to protect the external corners of coverings in low thickness. It can be used like connection profile between step tread and riser of stairs coated with ceramic and mosaic with low thickness. Its particular section and the availability in three different heights and finishes and special pieces such as internal and external corners, end caps and joints make PROKERLAM LINE a much sought-after profile that allows a workmanlike application even with low thickness coverings.



# PROSHELL

**PROSHELL** è un profilo in acciaio inox AISI 316L/1.4404-V4A lucido e satinato, a forma di sguscia concava particolarmente idoneo a garantire la pulizia e quindi l'igiene in ambienti ove è richiesta una elevata resistenza alle sollecitazioni meccaniche e chimiche. La sua particolare sezione e la disponibilità in due diverse finiture, quattro altezze e dei pezzi speciali quali l'angolo esterno, l'angolo interno, tappi e giunzioni rendono PROSHELL un profilo molto ricercato che consente una posa a regola d'arte anche in ambienti soggetti ad elevate sollecitazioni meccaniche.

**PROSHELL** is a cove-shaped profile in polished and satin finish stainless steel AISI 316L/1.4404-V4A particularly suitable to ensure cleanliness and hygiene in every kind of environment where high resistance to mechanical and chemical stresses are required. Its particular section and the availability in two finishes, four heights and special pieces, such as internal and external corners, end caps and junctions, make PROSHELL a much sought-after profile that allows a workmanlike application even in environments subject to high mechanical stresses.



# PROFOIL PRO SYSTEM

**PROFOIL PRO** è una membrana impermeabile in polietilene elasticizzato provvista su ambo i lati di un tessuto non tessuto in polipropilene che garantisce una elevatissima adesione. CAMPI DI APPLICAZIONE: Impermeabilizzazione di sottofondi e strutture verticali prima della posa di rivestimenti in ceramica e pietre naturali in ambienti a contatto occasionale con acqua quali bagni, cucine, saune e bagni turchi. Può essere utilizzato anche in ambienti a contatto permanente con l'acqua come piscine e vasche.

**PROFOIL PRO** is a waterproofing elastic polyethylene membrane with nonwoven polypropylene fabric on both side that guarantees high adhesion to the support. USE: Waterproofing of substrates and vertical structures before the laying of ceramic in areas subject to occasional contact with water like bathrooms and kitchens, saunas and Turkish baths. PROFOIL PRO can also be used in environments with permanent contact with water like swimming pools and tanks.

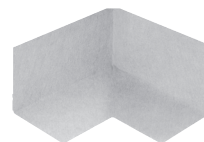
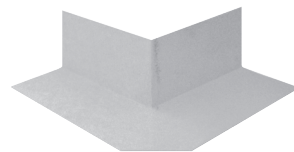


# ANGOLI ELASTICI PREFORMATI

## ELASTIC PREFORMED CORNERS

Angoli interni ed esterni pre-incollati in polietilene rivestito su ambo i lati di tessuto non tessuto in polipropilene che ne garantisce l'adesione. Utilizzabili per la realizzazione di angoli interni ed esterni su balconi, terrazzi e superfici esterne di qualsiasi dimensione, nei bagni, docce, piscine e vasche in generale, con PROFOIL/PROFOIL PRO e con PRODESO® MEMBRANE SYSTEM.

Internal and external elastic preformed corners in polyethylene provided on both side with nonwoven polypropylene fabric that guarantees its adhesion to the support. Use on Terraces, balconies and outside surfaces of any dimension, bathrooms, showers, swimming pools and tanks. To realize waterproofing joints between floor and wall and along two adjacent rolls of PROFOIL, PRODESO® MEMBRANE SYSTEM and PRODESO® HEAT/GRIP SYSTEM.



## PROBAND KOLL AB

**PROBAND KOLL AB** è un adesivo bicomponente impermeabile per la sigillatura del nastro impermeabile PROBAND 150/250 con PRODESO MEMBRANE SYSTEM e PRODESO HEAT/GRIP SYSTEM.

**PROBAND KOLL AB** is a bicomponent hydrophobic adhesive for the sealing of PROBAND 150/250 on PRODESO® MEMBRANE and PRODESO® HEAT/GRIP MEMBRANE.



## PROMEMBRANE KOLL

**PROMEMBRANE KOLL** è un adesivo cementizio in classe C2ES1, ad elevata lavorabilità e a prolungata registrabilità, appositamente studiato per incollare tutte le membrane della famiglia "PRODESO", anche in sovrapposizione e su impianti di riscaldamento a pavimento e la membrana PROFOIL.

**PROMEMBRANE KOLL** is a C2ES1 class cementitious adhesive, with high workability and prolonged adjustability, specially designed to bond all the membranes of the "PRODESO" family, even overlapping and on floor heating systems and the PROFOIL membrane.



# PROHEATER SYSTEM

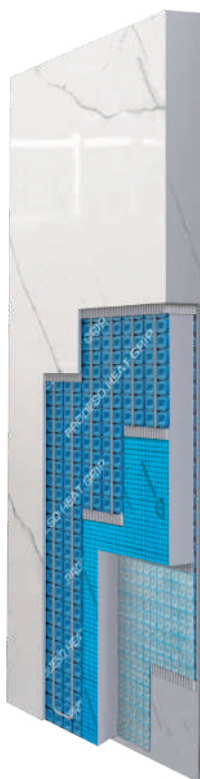
Linee essenziali ed un design che si fonde con il tuo rivestimento. La ceramica, un materiale che accumula calore e lo irradia uniformemente. **PROHEATER** di Progress Profiles la nuova gamma di sistemi scaldanti a parete rivestiti in ceramica dal design moderno, per arredare il tuo bagno con eleganza. Un prodotto unico sul mercato, grazie al termostato programmabile WIFI di ultima generazione, è possibile accendere il sistema anche a distanza, per trovare sempre il tuo ambiente caldo e confortevole. **PROHEATER** racchiude in se un elegante elemento di arredo, riscaldamento per il bagno o per qualunque ambiente della casa.

Essential lines and a design that blends with your wall. Ceramic is a material that accumulates heat and radiates it evenly. **PROHEATER** by Progress Profiles is our new range of tiled heating systems with a modern design, to furnish your bathroom with elegance. A unique product on the market, thanks to the latest generation programmable WIFI thermostat, it is possible to switch on the system even remotely and your environment will always be warm and comfortable. **PROHEATER** is definitely an elegant piece of furniture heating your bathroom or any other part of your house.

SINGOLO LATO SCALDANTE  
SINGLE SIDE HEATING



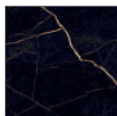
DOPIO LATO SCALDANTE  
DOUBLE SIDE HEATING



## GAMMA COLORI - COLOURS



**01**  
Lincoln,  
ceramica chiara



**02**  
Saint Loren,  
ceramica scura



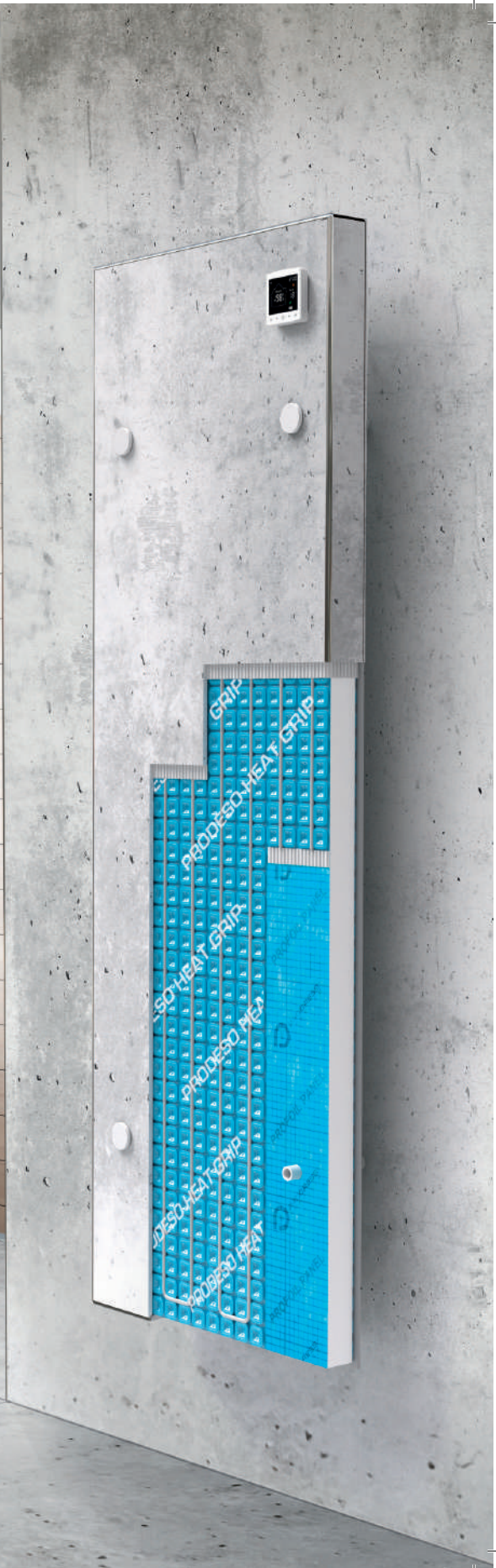
**03**  
Grey de Savoie,  
stone grey



**04**  
Ceppo di Gres  
Matt



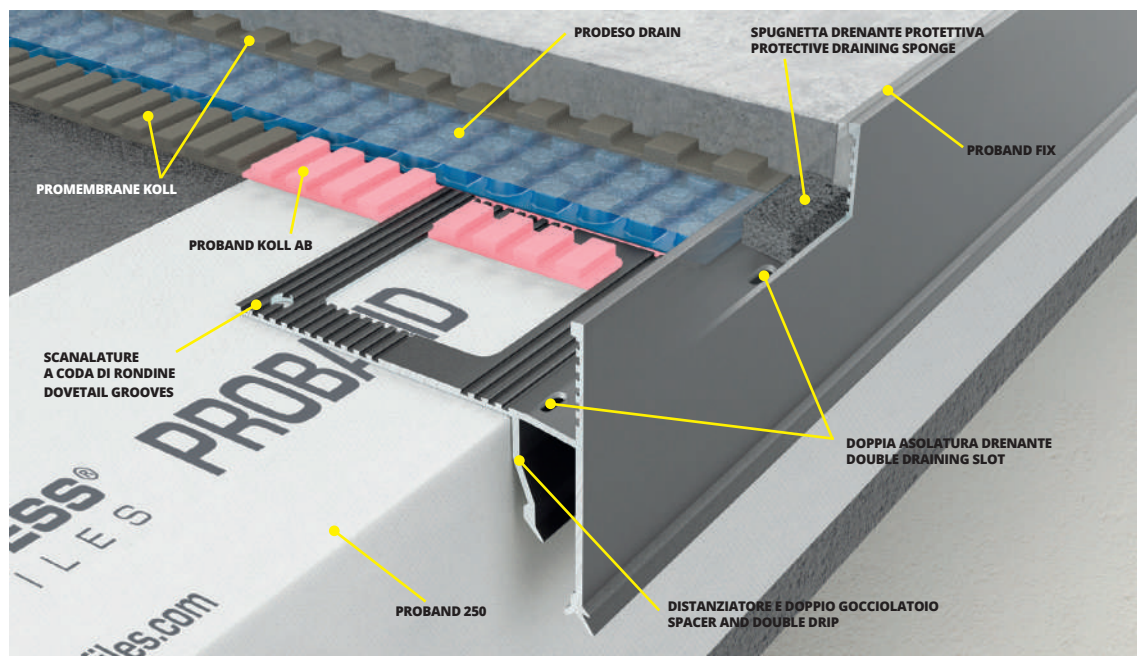
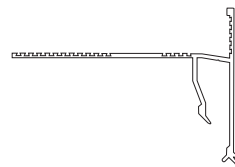
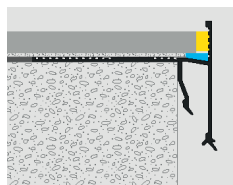
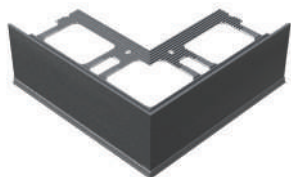
**BREVETTATO  
PATENTED**



# PROTERRACE DOUBLE DRIP

**PROTERRACE DOUBLE DRIP** è un profilo perimetrale in alluminio studiato per proteggere i bordi delle piastrelle su terrazze, balconi e marciapiedi e per garantire un corretto deflusso delle acque. Il profilo è munito di un distanziatore che garantisce il suo corretto posizionamento e di una striscia adesiva che impedisce al silicone di ostruire i fori di drenaggio. Il doppio gocciolatoio permette il deflusso delle acque di drenaggio in caso di applicazione con membrana drenante PRODESO DRAIN. Per un corretto raccordo del profilo al sistema impermeabilizzante, è necessario utilizzare PROBAND 150 incollato con PROBAND KOLL/PROBAND KOLL AB. Il prodotto è disponibile, a richiesta, anche con SPECIALE PRE-TRATTAMENTO SEASIDE, che ne aumenta la resistenza alla corrosione quando viene richiesta la posa in ambienti fronte mare.

**PROTERRACE DOUBLE DRIP** is an aluminum perimeter profile designed to protect the edges of the tiles on terraces, balconies and sidewalks and to ensure correct water flow. The profile is equipped with a spacer that guarantees its correct positioning and an adhesive strip that prevents the silicone from obstructing the drainage holes. The double drip allows the drainage water to flow out in case of application with PRODESO DRAIN draining membrane. For a correct connection of the profile to the waterproofing system, it is necessary to use PROBAND 150 glued with PROBAND KOLL / PROBAND KOLL AB. On request, the product is also available with a special SEASIDE PRE-TREATMENT, which increases its resistance to corrosion when it is required to be laid in front of the sea.



**PATENT  
PENDING**



# PROSUPPORT SLIM SYSTEM

**PROSUPPORT SLIM** è un sistema di supporti modulari per la realizzazione di pavimentazioni esterne sopraelevate di altezza variabile da 10 a 40 mm, composto da due basi di altezza 10 mm, livellatori con spessore 2 mm e dischi antirumore e antiscivolamento. Grazie alla sua modularità il sistema consente di realizzare, a partire da 10 mm, tutte le altezze con intervallo di 2 mm grazie ai livellatori.

**PROSUPPORT SLIM** is a modular system to make outdoor floating floors from 10 to 40 mm height, it is composed of two bases of 10 mm height, levellers with 10 mm thickness and anti-noise and anti-slip disks. Thanks its modularity the system allows to make, from a height of 10 mm, all heights with 2 mm interval using the levellers.



BASE CON ALETTE  
BASE WITH FLAPS  
PSTSB 02 - 2 mm



BASE CON ALETTE  
BASE WITH FLAPS  
PSTSB 04 - 4 mm



LIVELLATORE  
LEVELLER  
PSTSL 02 - 2 mm



DISCO ANTI RUMORE  
ANTI-NOISE AND ANTI-SLIP DISK  
PSTSG



# PRORAIL SYSTEM

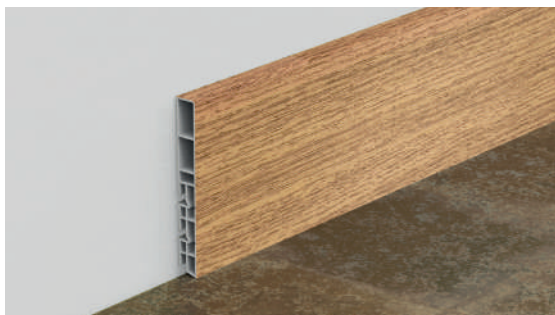
**PRORAIL SYSTEM** è un sistema modulare composto da travetti in alluminio per la posa di pavimenti sopraelevati di qualsiasi formato, che consente di realizzare sottostrutture stabili e modulari in combinazione con PROSUPPORT TUBE e PROSUPPORT SLIM. Il sistema si compone di due travetti in alluminio, PRORAIL e PRORAIL RET, di un anello di fissaggio PRORAIL RING, di due crocette distanziatrici con alette removibili PRORAIL SPACER e di una gomma antirumore e antiscivolo PRORAIL RUBBER.

**PRORAIL SYSTEM** is a modular system composed of aluminium joists to lay floating floors of any size, to create steady and modular substructures together with PROSUPPORT TUBE and PROSUPPORT SLIM. The system consists of two aluminium joists, PRORAIL and PRORAIL RET, one fastening ring PRORAIL RING, two cross spacers with removable flaps PRORAIL SPACER and one anti-noise and anti-slip rubber PRORAIL RUBBER.

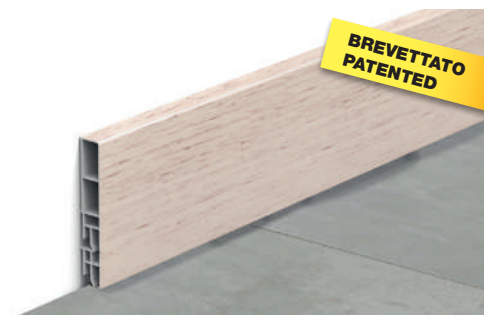


# PROMULTISKIRT SQUARE

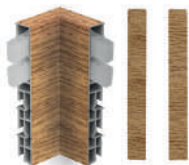
**PROMULTISKIRT SQUARE** è un profilo in resina vinilica espansa rivestito con una pellicola in resina vinilica disponibile nei colori bianco, nero, argento e finiture legno. Il profilo ha una buona resistenza agli agenti chimici e può essere ancorato alla parete grazie a supporti in plastica da fissare con tasselli o con PROBAND FIX. Il battiscopa di misura 100 mm, può essere tagliato alle misure 80 e 60 mm grazie alle pre-incisioni presenti sul retro. PROMULTISKIRT SQUARE in resina vinilica espansa rivestita con pellicola in resina vinilica è idoneo per qualsiasi ambiente interno.



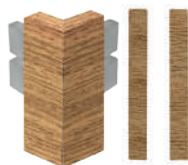
**PROMULTISKIRT SQUARE** is an expanded vinyl resin profile covered with a vinyl resin film available in white, black, silver and wood finishes. The profile has a good resistance to chemical agents and can be secured to the wall with plastic supports fixed with screws or silicone. The skirting height is 100 mm, it can be cut to 80 and 60 mm heights thanks to the pre-incisions on the back. PROMULTISKIRT SQUARE in expanded vinyl resin coated with vinyl resin film is suitable for any indoor environment.



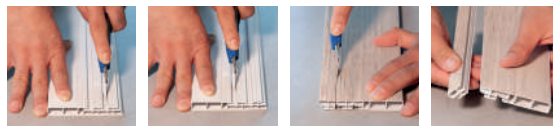
KIT ANGOLO INTERNO  
INTERNAL CORNER KIT



KIT ANGOLO ESTERNO  
EXTERNAL CORNER KIT



ISTRUZIONI DI TAGLIO - CUT INSTRUCTIONS



## BATTISCOPA/SKIRTING 40 PVC

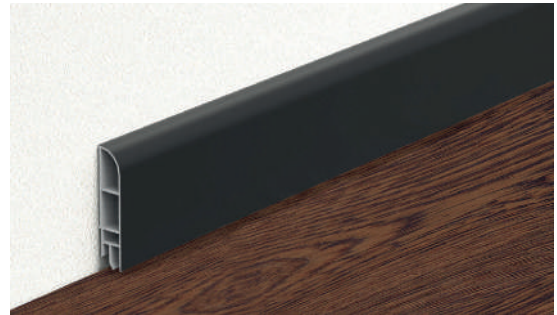
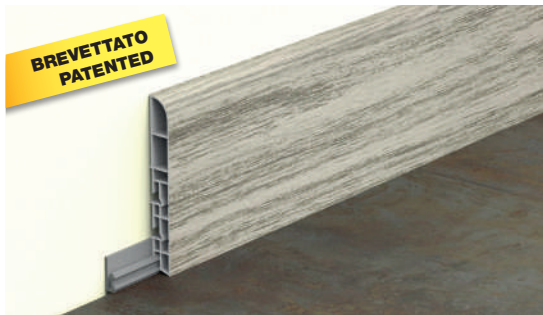
**BATTISCOPA 40** è un profilo in resina vinilica espansa rivestito con una pellicola in resina vinilica disponibile nei colori bianco, nero, argento e in finiture legno. Il profilo ha una buona resistenza agli agenti chimici e viene incollato con silicone alla parete. BATTISCOPA 40 in resina vinilica espansa rivestita con pellicola in resina vinilica è idoneo per qualsiasi ambiente interno.

**SKIRTING 40** is a vinyl resin foam profile with a height of 40 mm x 10 mm, available in wooden finishes and finishes standard colours that could be matched with the PROINSERT SYSTEM's profiles. Suitable as Basebord for floating and glued wood floor, laminate and LVT, could be laid with suitable adhesive, or else with nails.

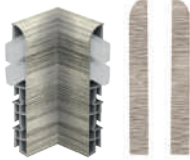
# PROMULTISKIRT ROUND

**PROMULTISKIRT ROUND** è un profilo in resina vinilica espansa rivestito con una pellicola in resina vinilica disponibile nei colori bianco, nero, argento e finiture legno. Il profilo ha una buona resistenza agli agenti chimici e può essere ancorato alla parete grazie a supporti in plastica da fissare con tasselli o con PROBAND FIX. Il battiscopa di misura 100 mm, può essere tagliato alle misure 80 e 60 mm grazie alle pre-incisioni presenti sul retro. PROMULTISKIRT ROUND in resina vinilica espansa rivestita con pellicola in resina vinilica è idoneo per qualsiasi ambiente interno.

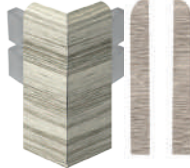
**PROMULTISKIRT ROUND** is an expanded vinyl resin profile covered with a vinyl resin film available in white, black, silver and wood finishes. The profile has a good resistance to chemical agents and can be secured to the wall with plastic supports fixed with screws or silicone. The skirting height is 100 mm, it can be cut to 80 and 60 mm heights thanks to the pre-incisions on the back. PROMULTISKIRT ROUND in expanded vinyl resin coated with vinyl resin film is suitable for any indoor environment.



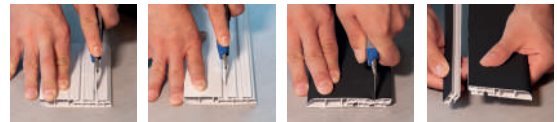
KIT ANGOLO INTERNO  
INTERNAL CORNER KIT



KIT ANGOLO ESTERNO  
EXTERNAL CORNER KIT



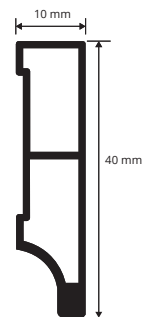
ISTRUZIONI DI TAGLIO - CUT INSTRUCTIONS



KIT ANGOLO INTERNO  
INTERNAL CORNER KIT



KIT ANGOLO ESTERNO  
EXTERNAL CORNER KIT





2021/22

Sede /Headquarter

**Progress Profiles SpA**

Via Le Marze 7

31011 ASOLO (TV) Italy

Tel. +39 0423 950398

Fax +39 0423 950979

Azienda certificata

UNI EN ISO 9001:2015

[info@progressprofiles.com](mailto:info@progressprofiles.com)

Filiale /Branch Office & Warehouse

**Progress Profiles America Inc.**

4 Middlebury Boulevard (Unit 14)

Randolph, New Jersey 07869

U.S.A.

Tel. 001 973 584 2650

Fax 001 973 584 2657

[usa@progressprofiles.com](mailto:usa@progressprofiles.com)

Filiale /Branch Office & Warehouse

**Progress Profiles Middle East LLC**

AL QUOZ INDUSTRIAL FOURTH

26th Street, Showroom No. 1

Dubai, U.A.E.

Tel. 00971-04 325 1499

Fax 00971-04 325 1466

P.O. BOX: 29101

[uae@progressprofiles.com](mailto:uae@progressprofiles.com)

Filiale /Branch Office & Warehouse

**Progress Profiles España S.L.**

Elche Parque Industrial

Calle German Bernacer N° 15

03203 Elche Alicante

España / Spain

Tel. +34 965 057 279

Fax +34 966 054 073

[ppe@progressprofiles.com](mailto:ppe@progressprofiles.com)



Available on the  
App Store

GET IT ON  
Google Play

NEWSIE 21/22

